




MIESZKANIE B1.A.1.1

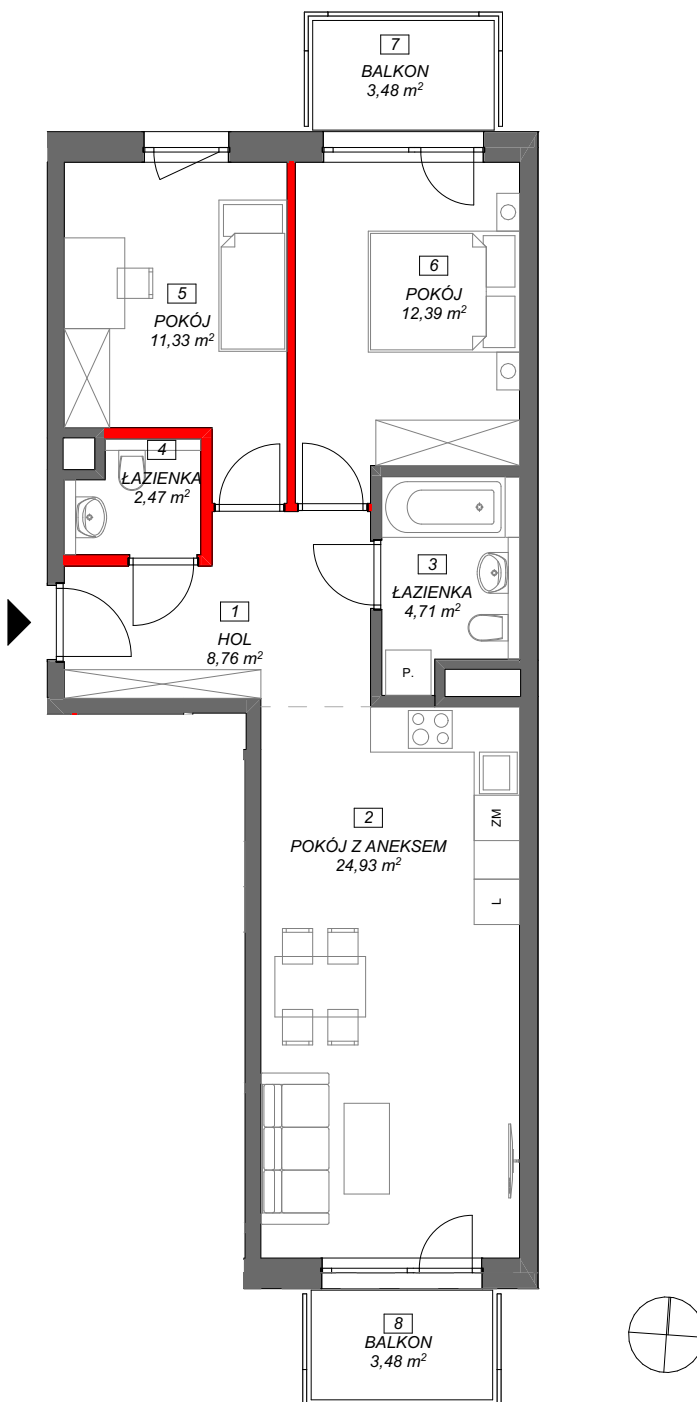
PIĘTRO 1

1	HOL	8,76 m ²
2	POKÓJ Z ANEKSEM	24,93 m ²
3	ŁAZIENKA	4,71 m ²
4	ŁAZIENKA	2,47 m ²
5	POKÓJ	11,33 m ²
6	POKÓJ	12,39 m ²

 powierzchnia ścian działowych
możliwych do demontażu / wyburzenia 1,47 m²

MAKSYMALNA POWIERZCHNIA UŻYTKOWA 66,06 m²

7	BALKON	3,48 m ²
8	BALKON	3,48 m ²



1. Wymiary pomieszczeń, lokalizację przyborów sanitarnych i inne podano na podstawie projektu budowlanego. W toku budowy mogą wystąpić różnice w stosunku do stanu wynikającego z projektu, wynikające ze specyfikacji prac budowlanych.
2. Powierzchnia jest obliczona w świetle pionowych przegród w stanie wykończonym, przy uwzględnieniu tynków i okładzin o grubości 1,5 cm, na poziomie podłogi bez uwzględnienia listew przypodłogowych, progów itp. Wymiary są podane w stanie bez wykończenia.
3. Powierzchnia użytkowa lokali oraz pomieszczeń określona jest na podstawie rozporządzenia Ministra Transportu, Budownictwa i Gospodarki Morskiej z dnia 25.04.2012 r. w sprawie szczegółowego zakresu i formy projektu budowlanego z wszelkimi aktualizacjami oraz przy uwzględnieniu treści Polskiej Normy PN-ISO 9836. Powierzchnia użytkowa uwzględnia powierzchnię elementów nadających się do demontażu i rozbiórki (rury, kanały i ścianki działowe), nie uwzględnia natomiast powierzchni otworów na drzwi i okna oraz nisze w elementach zamykających.