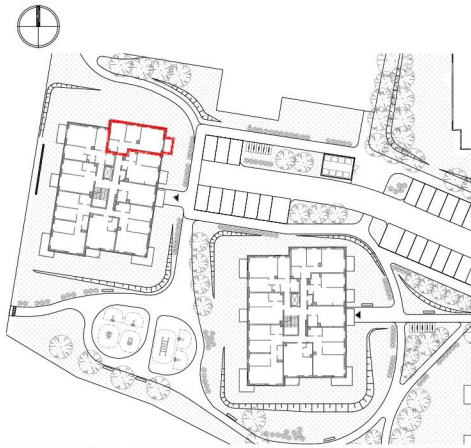


SKALA 1:100



**SCHEMAT LOKALU MIESZKALNEGO NA PIĘTRZE, SKALA 1:1000**

SCHEMAT MA CHARAKTER JEDYNE POGŁADOWY. W PRZYPADKU EWENTUALNYCH ROZBIEŻNOŚCI POMIĘDZY SCHEMATAMI, A PROJEKTEM BUDOWLANYM, WIAŻĄCY JEST PROJEKT BUDOWLANY

**ROBYG**

**ROBYG Morenova Z O.O.**  
Al. Rzeczypospolitej 1,  
02-872 Warszawa

**ART ARCHITEKCI**

**ART Architekci Sp.z o.o.**  
80-354 Gdańsk, ul. Kupaly 27,  
tel. 530-641-696, [www.art-architekci.pl](http://www.art-architekci.pl)

FAZA:

**3B**

DATA:

**20-12-2024**

NR MIESZKANIA:

**3.2.3.M03**

IŁOŚĆ POKOI:

**3**

POW. MIESZKANIA: WG PN-ISO 9836

**50,62 m²**

POW. MIESZKANIA POD ŚCIANKAMI

**2,26 m²**

ŁĄCZNA POW. MIESZKANIA

**52,88 m²**

PIĘTRO:

**PIĘTRO III**

POW. BALKONU:

**4,58 m²**

POW. LOGGI:

-

BUDYNEK:

**3.2**

POW. TARASU:

POW. OGRÓDKA:

-

LEGENDA:

- ŚCIANKI DZIURKOWE NADAJĄCE SIĘ DO DEMONTAŻU
- WENTYLACJA MECHANICZNA
- MIEJSCE PODŁĄCZENIA OKAPU KUCHENNEGO

UWAGA:

- POWERZCHNIE ŁĄCZONE WEDŁUG NORMY PN-ISO 9836
- ZE WZGLĘDU NA TRWAJĄCE PRACE PROJEKTYWNE POWIERZCHNIE I LUB WYMIARY MOGĄ ULEC ZMIANIE
- WYPOSAŻENIE TYLKO W CELACH PREZENTACJI, NIE STANOWI ZOBOWIĄZANIA UMOWNEGO
- NINIEJSZY PROJEKT NIE STANOWI OFERTY W ROZUMIENIU PRZEPISÓW KODEKSU CYWILNEGO
- WYŚCIE NA TARAS, LOGGIE/BALKON - MOŻLIWA RÓŻNICA POZIOMÓW
- PRONY KANALIZACYJNE I PRONY WENTYLACYJNE STANOWIĄ CZĘŚĆ WSPÓLNĄ INSTALACJI BUDYNKU
- W PRZYPADKU WYSTĘPIWANIA OTWORU RENWIZYJNEGO NA PIĘTRZE, MUSI BYĆ ZAPEWNIONY DOSTĘP DO NIEGO, ZODJEDNIE Z DOKUMENTACJĄ TECHNICZNĄ
- W PRZYPADKU WYSTĘPIWANIA PODOBYNYCH DRZWIW BALKONOWYCH, TYLKO JEDNO SKRZYDŁO DRZWIWYCH JEST WYPOSAŻONE W KLAMKE