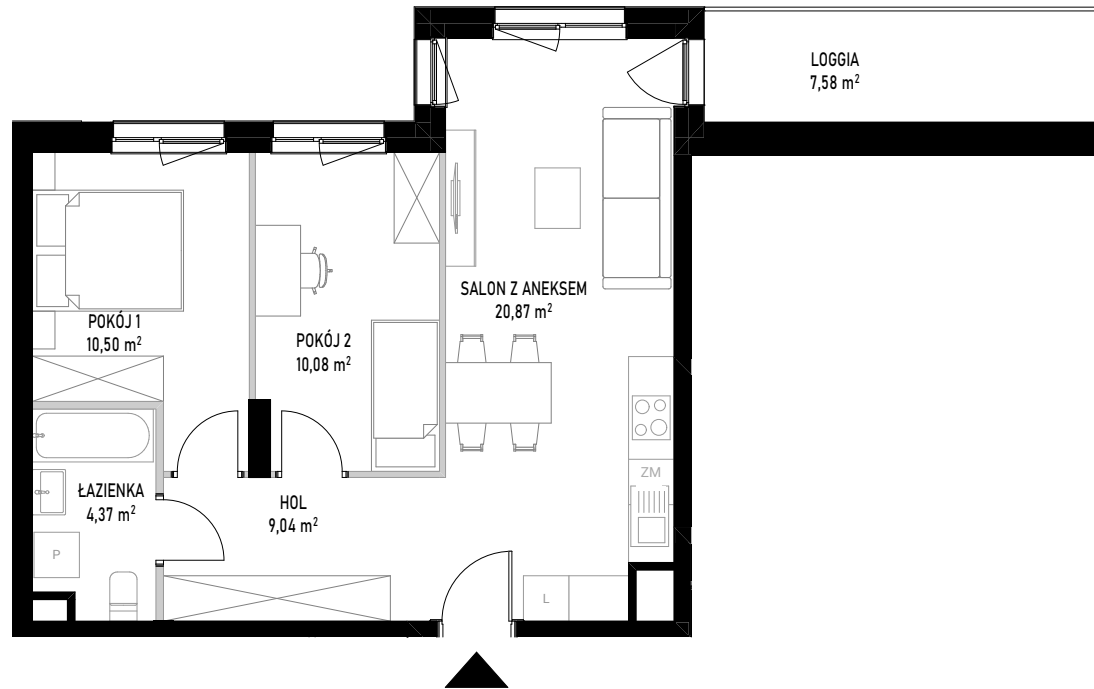


MIESZKANIE A 40



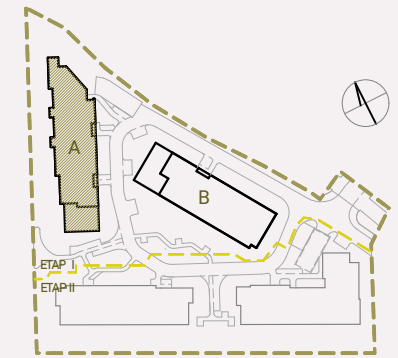
ściany bez możliwości rozbiórki
 ściany z możliwością rozbiórki

Powierzchnia użytkowa lokalu określona jest na podstawie Rozporządzenia Ministra Rozwoju z dnia 11 września 2020 roku w sprawie szczegółowego zakresu i formy projektu budowlanego oraz przy uwzględnieniu treści Polskiej Normy PN-ISO 9836:2022-07. Karta lokalowa ma znaczenie poglądowe i przedstawia przykładową aranżację lokalu. Karta lokalowa została opracowana na podstawie projektu wykonawczego. W toku dalszego projektowania, budowy lub zmian lokatorskich, mogą nastąpić zmiany w stosunku do informacji zawartych w karcie lokalowej. Informacje zawarte w karcie lokalowej nie stanowią oferty handlowej w rozumieniu przepisów kodeksu cywilnego.

SKALA 1:100



WITOSA PARK



NUMER MIESZKANIA 40

BUDYNEK	POKOJE	PIĘTRO	KLATKA
A	3	2	2
	SALON Z ANEKSEM		20,87 m ²
	POKÓJ 1		10,50 m ²
	POKÓJ 2		10,08 m ²
	ŁAZIENKA		4,37 m ²
	HOL		9,04 m ²
	POW. UŻYTKOWA		54,86 m²
	POW. ŚCIAN DO DEMONTAŻU		1,36 m ²
	POW. SPRZEDAŻY		56,22 m²
	LOGGIA		7,58 m ²

INWESTOR:

budimex

BIURO SPRZEDAŻY:

WITOSA PARK
 ul. Piątkowska 165,
 60-650 Poznań
 +48 535 455 555
www.witosa-park.pl