



Wenecja 1

Apartament nr 6

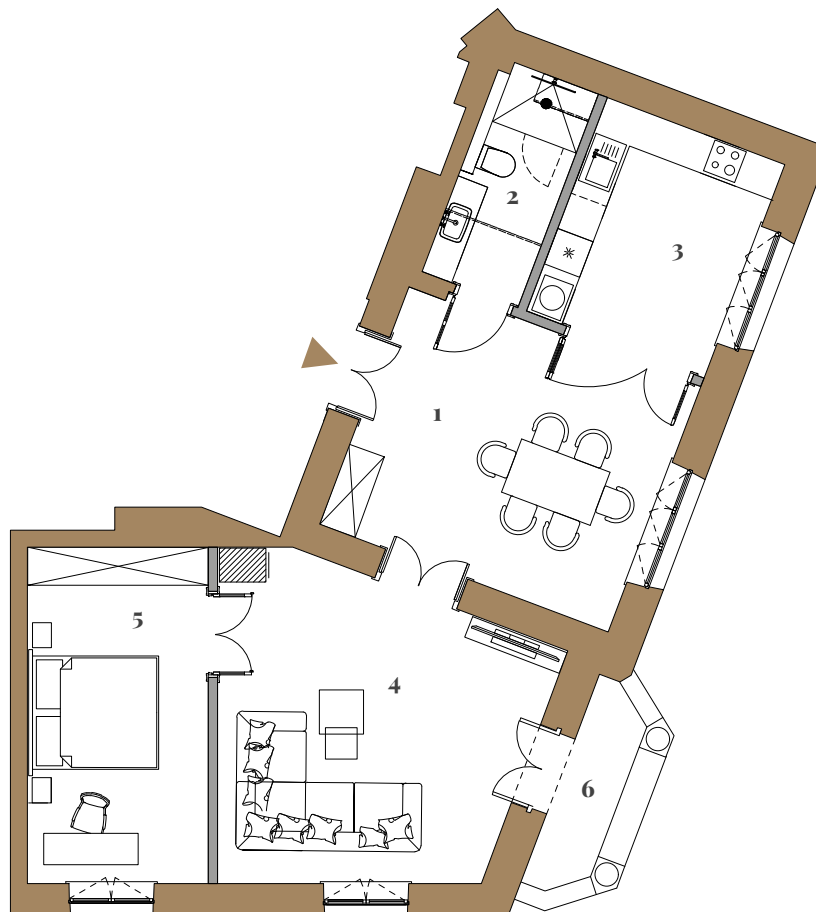
POWIERZCHNIA APARTAMENTU	74,88 m ²
PIĘTRO	2
LICZBA POKOI	3

POWIERZCHNIA UŻYTKOWA APARTAMENTU

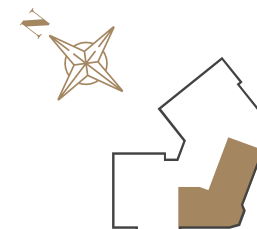
1. POKÓJ	19,69 m ²
2. ŁAZIENKA	5,74 m ²
3. KUCHNIA	10,92 m ²
4. POKÓJ DZIENNY	23,12 m ²
5. SYPIALNIA	14,41 m ²

RAZEM 74,88 m²

6. BALKON 3,09 m²



PLAN INWESTYCJI



LEGENDA

■ ściany działowe, demontowalne

■ ściany nośne, obudowy pionowych instalacyjnych

— ścianka do zabudowy urządzeń i instalacji sanitarnych wykonywana przez Nabywcę

==== zabudowa sufitów, elementy konstrukcyjne

▨ zabytkowy piec, stały element wyposażenia

UWAGI:

1. Rozmieszczenie pomieszczeń, lokalizacje przyborów sanitarnych, rozmieszczenie punktów instalacyjnych, układ balustrad, wygrodzeń ogródków itp. podano zgodnie z projektem technicznym. Pomiar powierzchni pomieszczeń i balkonów w świetle wykończonych, pionowych przegród (ścian, balustrad). Pole powierzchni pomieszczeń, ogródków, tarasów i balkonów oraz wielkość, usytuowanie elementów może ulec nieznacznej zmianie w trakcie realizacji prac budowlanych.
2. Powierzchnia lokalu jest określona na podstawie rozporządzenia Ministra Transportu, Budownictwa i Gospodarki Morskiej z dnia 25 kwietnia 2012 roku w sprawie szczegółowego zakresu i formy projektu budowlanego (Dz.U.2012r., poz.462) zgodnie z zasadami zawartymi w polskiej normie PN-ISO 9836:2015 zgodnie, z którą pomiar powierzchni wykonuje się na poziomie podłogi kondygnacji, w świetle wykończonych przegród budowlanych wewnętrznych lub zewnętrznych (czyli razem z tynkami i okładzinami, pole powierzchni podaje się w m² z dokładnością do dwóch miejsc po przecinku czyli do 0,01 m). Powierzchnia pod ścianami działowymi nie jest wliczana do powierzchni użytkowej mieszkania. Do powierzchni użytkowej wlicza się powierzchnie elementów nadających się do demontażu (obudowa rur, kanałów)
3. Przedstawiona na rzucie aranżacja ma charakter przykładowy, umeblowanie nie stanowi wyposażenia nabywanego lokalu