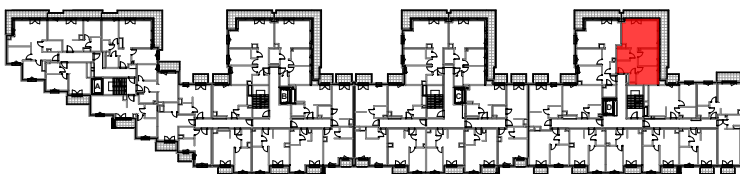


POZNAŃ, ul. SZYPERSKA 12

MIESZKANIE D.4.28

4 PIĘTRO

3 POKOJE Z ANEKSEM KUCHENNYM

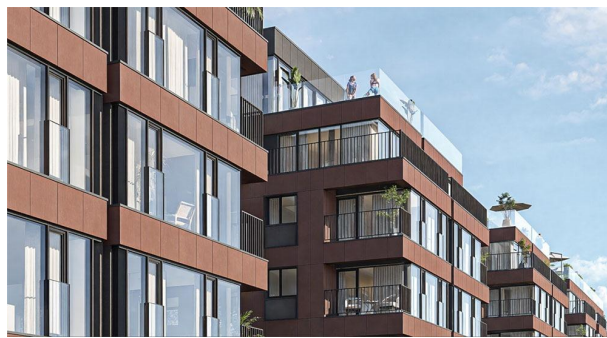
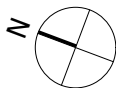


KLATKA A

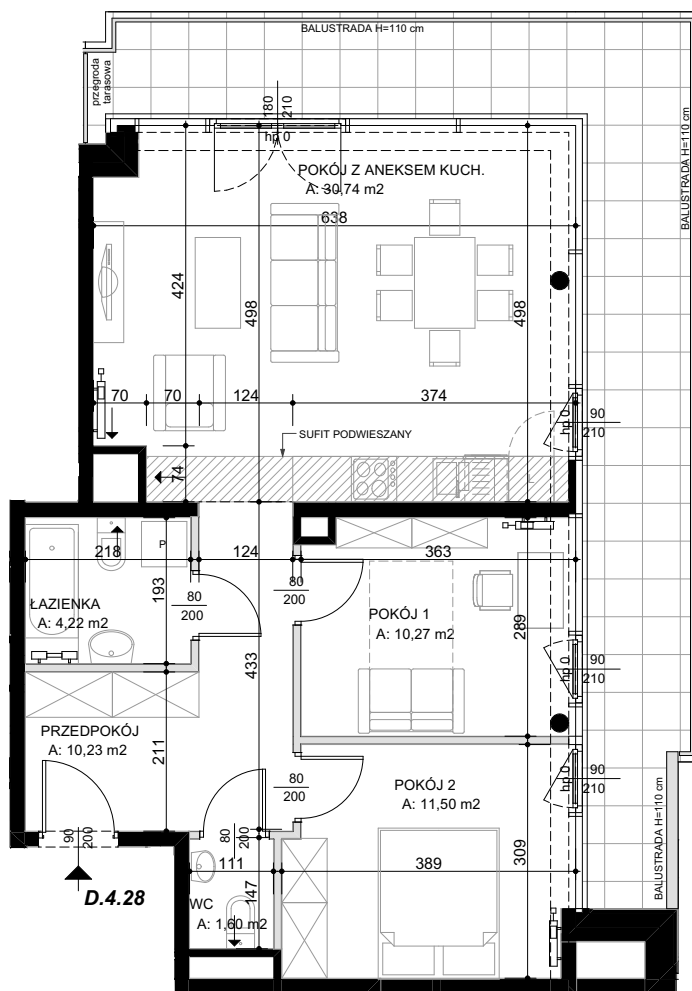
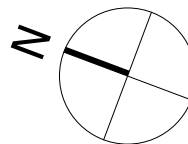
KLATKA B

KLATKA C

KLATKA D



BUDYNEK MIESZKALNY WIELORODZINNY Z
USŁUGAMI W PARTERZE I GARAŻEM PODZIEMNYM



■ ŚCIANY BEZ MOŻLIWOŚCI DEMONTAŻU
□ ŚCIANY Z MOŻLIWOŚCIĄ DEMONTAŻU

UWAGA:
WSZYSTKIE WYMIARY POMIESZCZEŃ NA RYSUNKU
WG NORMY PN-ISO 9836:2022-07

INWESTOR :
Wechta Fundusz Inwestycyjny Zamknięty
30-347 Kraków, ul. Wadowicka 3c

BIURO SPRZEDAŻY MIESZKAŃ :
ul. Szyperska 14 61-754 Poznań
tel. 61 866 30 14
(+48) 534 636 882 (+48) 501 662 520
mieszkania@wechta.pl
www.szyperska12.pl



ZESTAWIENIE POWIERZCHNI;	m ²
PRZEDPOKÓJ	10,23
POKÓJ Z ANEKSEM KUCHENNYM	30,74
POKÓJ 1	10,27
POKÓJ 2	11,50
ŁAZIENKA	4,22
WC	1,60
POWIERZCHNIA MIESZKANIA	68,56
PRZEWDYWANA POWIERZCHNIA TARASU : 27,26 m ²	

UWAGI :
- W FAZIE TECHNICZNEJ MOGĄ NASTĄPIĆ KOREKTY POWIERZCHNI MIESZKANIA, OGRÓDKA, BALKONU ORAZ UKŁADU FUNKCJONALNEGO
- W ŁAZIENKACH I WC, PODEJŚCIA PRZYBORÓW SANITARNYCH DO PIONÓW KANALIZACYJNYCH MOGĄ BYĆ PROWADZONE NAD POSADZKĄ
- PODEJŚCIA INSTALACYJNE MOGĄ BYĆ PROWADZONE NATYNKOWO
- WYSOKOŚĆ POMIESZCZEŃ ZGODNA Z PROJEKTEM (MOGĄ WYSTĄPIĆ LOKALNE OBNIŻENIA ELEMENTÓW KONSTRUKCYJNYCH LUB OBNIŻENIA ZWIĄZANE Z OBUDOWĄ INSTALACJI, ITP.)
- WYMIARY SĄ POGŁĄDOWE I MOGĄ ODBIEGAĆ OD REALIZACJI, POMIARÓW POD ZAKUP MEBLI, URZĄDZEŃ I WYPOSAŻENIA NALEŻY DOKONAĆ Z NATURY