

## lokal mieszkalny

karta informacyjna inwestycji



data sporządzenia karty: 11.09.2024

### LOKAL NR 149

<b>PIĘTRO</b>	<b>1</b>
<b>POKOJE</b>	<b>2</b>
<b>KLATKA</b>	<b>6</b>

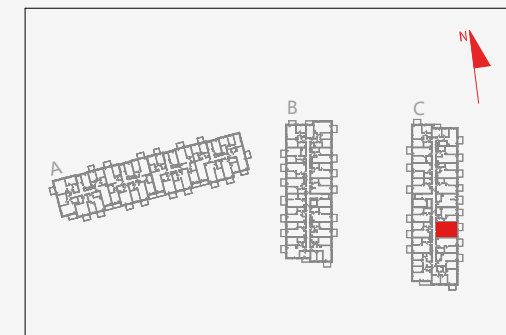
<b>POWIERZCHNIA ROZLICZENIOWA</b>	<b>42.42m<sup>2</sup></b>
<b>POWIERZCHNIA UŻYTKOWA</b>	<b>40.66m<sup>2</sup></b>

HOL	4,92 m <sup>2</sup>
ŁAZIENKA	4,45 m <sup>2</sup>
POKÓJ	11,62 m <sup>2</sup>
POKÓJ Z ANEKSEM KUCHENNYM	19,67 m <sup>2</sup>

POWIERZCHNIA POD ŚCIANKAMI DZIAŁOWYMI  
NADAJĄCYMI SIĘ DO DEMONTAŻU 1.76m<sup>2</sup>

**BALKON** 4.72m<sup>2</sup>

### POŁOŻENIE LOKALU W BUDYNKU C

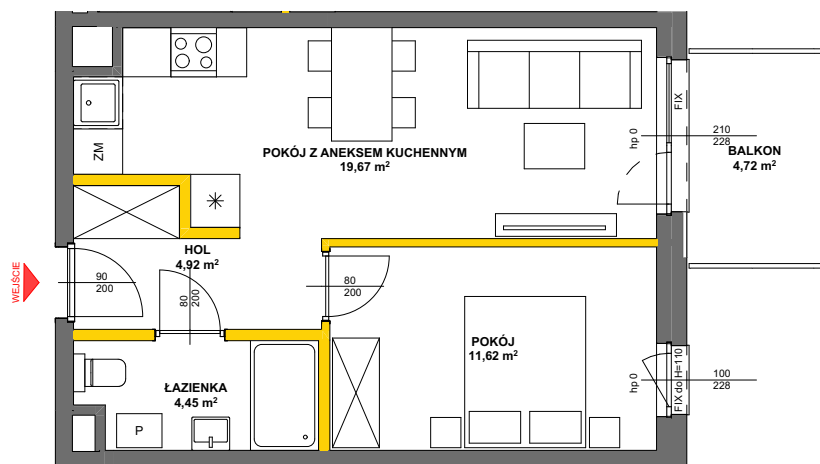


**MIESZKANIE POWTARZALNE: 167**




**Adres inwestycji: Julianów, ul. Urbanistów 12**

BIURO SPRZEDAŻY

 22 12 30 740



### LEGENDA

-  ścianki działowe nadające się do demontażu
-  ściany i obudowy pionów instalacyjnych
-  kanały instalacyjne obudowane



**GDYNIA 2023**

Powierzchnia lokalu obliczona została zgodnie z Polską Normą PN-ISO 9836:2015-12, powołaną w rozporządzeniu Ministra Rozwoju z dnia 11 września 2020 roku w sprawie szczegółowego zakresu i formy projektu budowlanego. Powierzchnia rozliczeniowa lokalu, uwzględniająca powierzchnię pod ściankami działowymi, służy do ustalenia ceny sprzedaży. Powierzchnia użytkowa lokalu służy do celów ewidencyjnych i wycenistoksięgowych. Instalacja wodna i kanalizacyjna doprowadzona do kuchni, łazienki i WC, zakończona korkami, nie schowana w ścianach. Rozprowadzenie instalacji pod przybory leży po stronie Nabywcy. Meble, biały montaż oraz drzwi wewnętrzne nie stanowią elementu wyposażenia lokalu. Deweloper zastrzega sobie możliwość wprowadzenia niewielkich zmian w dalszym etapie inwestycji. Przedstawiona aranżacja lokalu jest przykładowa. Wymiary okienne podane są w świetle muru od strony zewnętrznej.