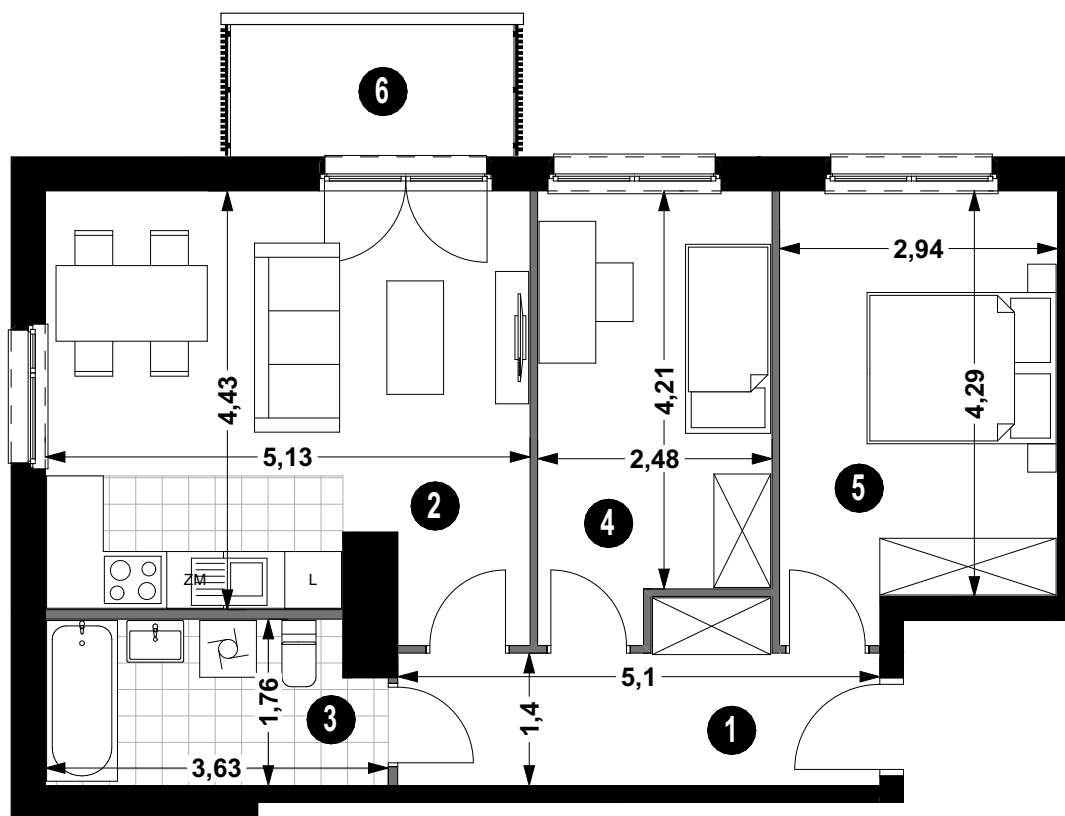


BUDYNEK **3A**

MIESZKANIE NR **5/43**

PIĘTRO **4**

POWIERZCHNIA **61,05m²**

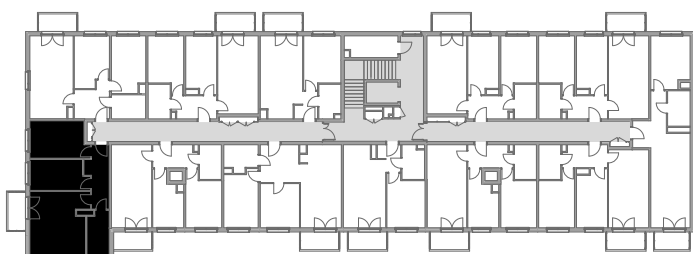


5/43

1 PRZEDPOKÓJ	7,91 m ²
2 P.DZIENNY Z ANEKSEM	22,78 m ²
3 ŁAZIENKA	6,09 m ²
4 POKÓJ	11,11 m ²
5 POKÓJ	13,16 m ²
6 BALKON	4,20 m ²

POW. UŻYTKOWA 61,05 m²

— ŚCIANA DZIAŁOWA
— ŚCIANA KONSTRUKCYJNA I OSŁONOWA



Projekt:

AP SZCZEPANIAK
OAO