

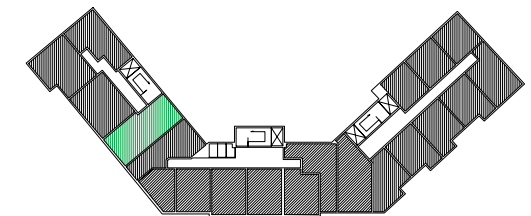
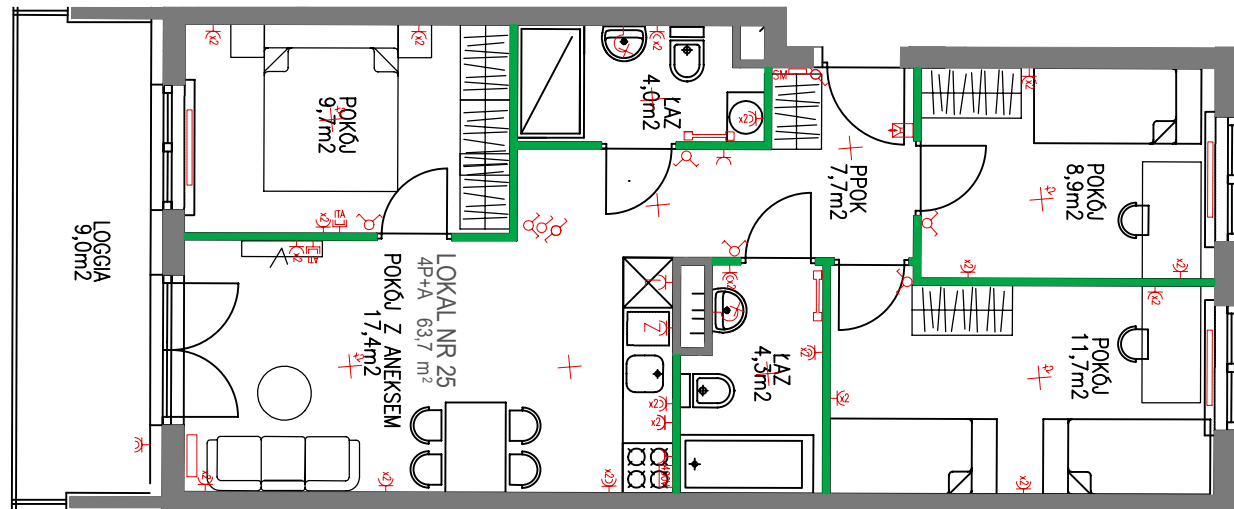
Lokal nr **25**

4 POKOJE  
 ANEKS KUCHENNY  
 2 ŁAZIENKI  
 LOGGIA

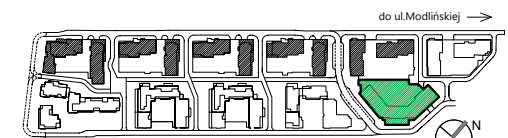
**63,7 m<sup>2</sup>**  
 Powierzchnia użytkowa

ok. **9,0 m<sup>2</sup>**  
 Powierzchnia loggii

Warszawa, ul. Dionizosa 4  
 piętro 7 | klatka A



Położenie mieszkania w budynku

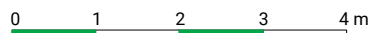


Położenie budynku na terenie osiedla



OZNACZENIA ŚCIAN:

- Ściany nośne i obudowy kominów
- Ściany działowe



UWAGI:

Powierzchnia mierzona w świetle ścian zgodnie z normą PN-70/B-02365, nie zawiera powierzchni pod ścianami działowymi. Powierzchnie podawane są orientacyjnie. Wymiary pomieszczeń mogą ulec niewielkiej zmianie.

Powierzchnia balkonów/tarasów jest mierzona po obrysie zewnętrznym płyty.

Lokalizacja i rozmiar osprzętu elektrycznego grzejników i okien może ulec zmianie.

Wyposażenie: meble, biały montaż, drzwi wewnętrzne, parapety przedstawiają jedynie przykładową aranżację i nie stanowią wyposażenia lokalu.



02-002 Warszawa  
 ul. Nowogrodzka 62C  
 tel. 224 878 221

BIURO SPRZEDAŻY  
 03-151 Warszawa  
 ul. Modlińska 309  
 tel. 224 878 224

DATA SPORZĄDZENIA KARTY: 14.09.2023r.  
 DATA AKTUALIZACJI KARTY: