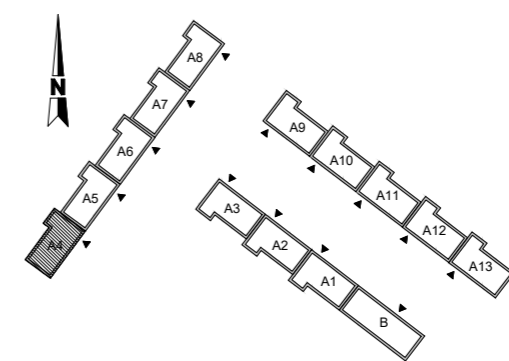
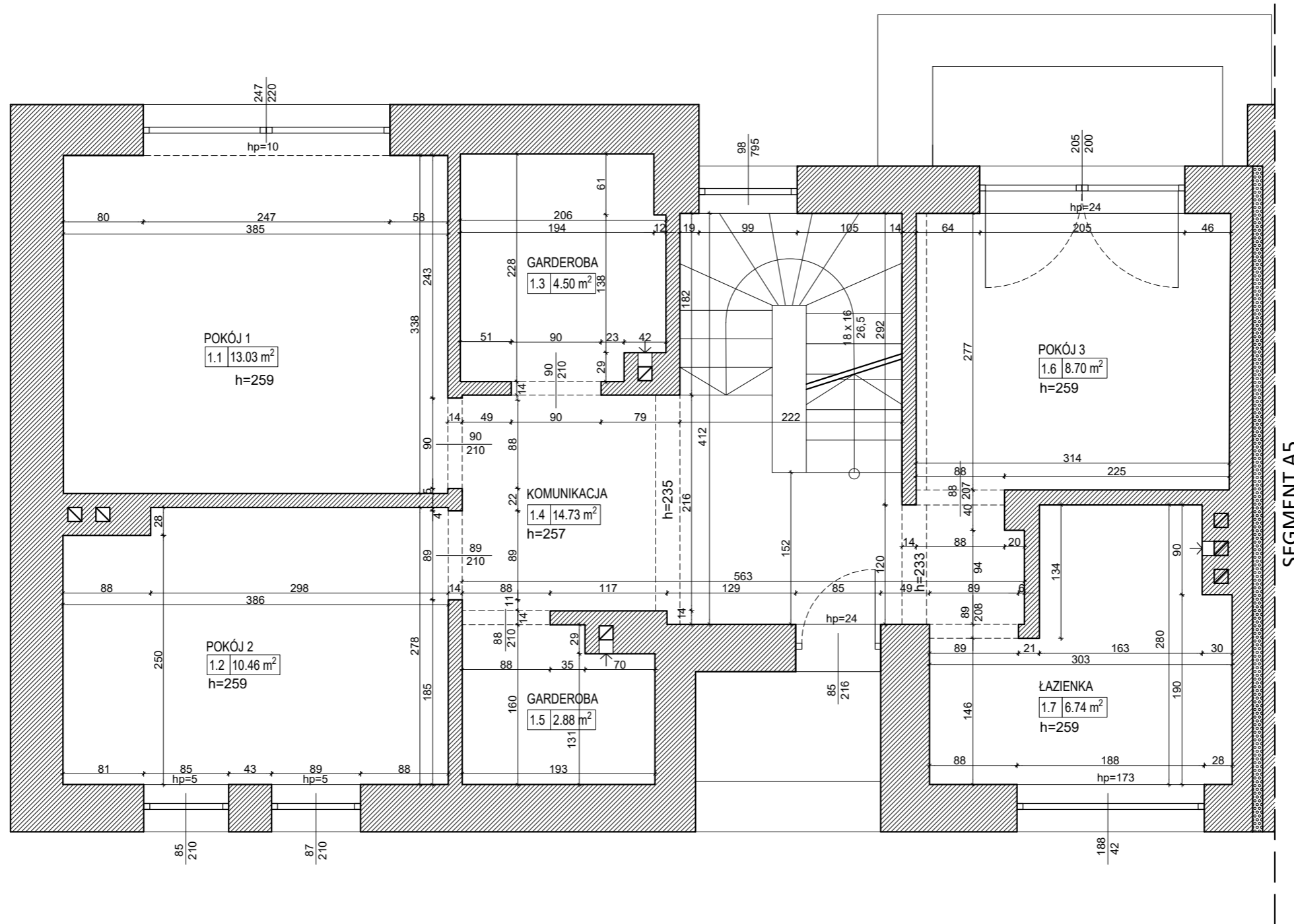


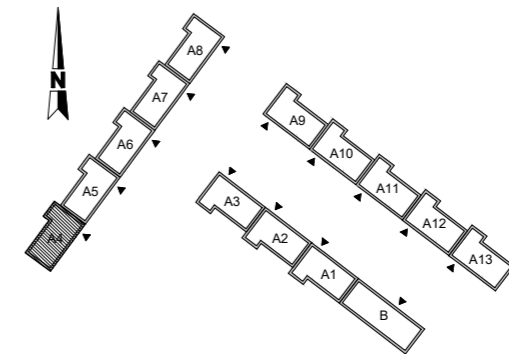
SEGMENT A5



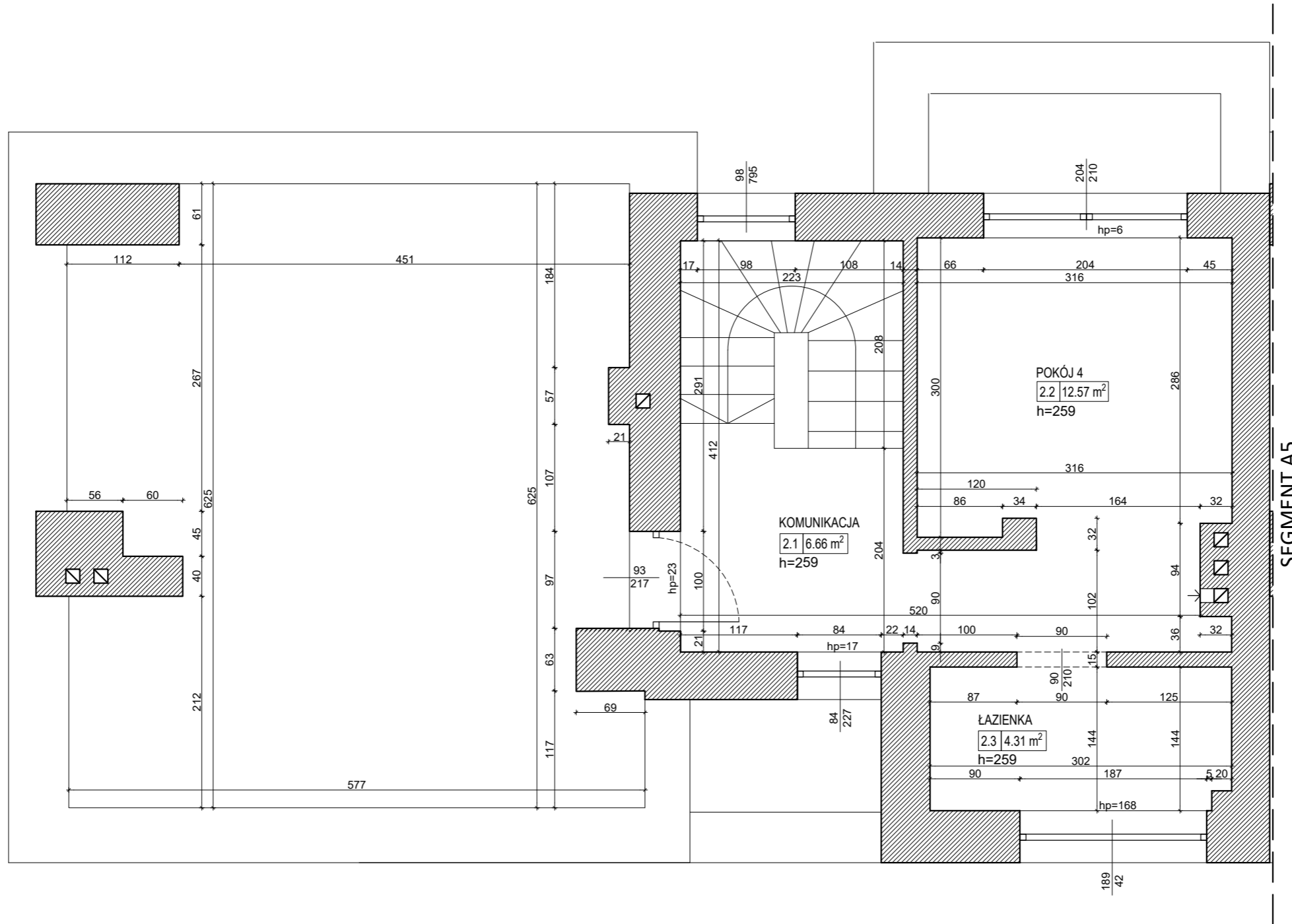
<b>TEMAT PROJEKTU:</b> Inwentaryzacja Powykonawcza zespołu budynków nr 2 przy ulicy Wiejskiej 35 w Gliwicach	
<b>INWESTOR:</b> Osiedle Paryskie Sp. z o.o. sp. komandytowa ul. Srebrna 4, 41-804 Zabrze	
<b>TYTUŁ RYSUNKU:</b> Segment A4 - rzut parteru	<b>NR RYSUNKU:</b> <b>A4-1</b>
<b>STADIUM:</b> Inwentaryzacja powykonawcza	<b>SKALA:</b> 1:50
<b>PROJEKTANT:</b> mgr inż. arch. Joanna Kowalczyk - Wiatr <small>nr upr. 26/SLOKK/2013/II</small>	<b>DATA:</b> maj 2022
<b>OPRACOWAŁ:</b> mgr inż. arch. Marta Rajczykowska mgr inż. arch. Artur Kubik	



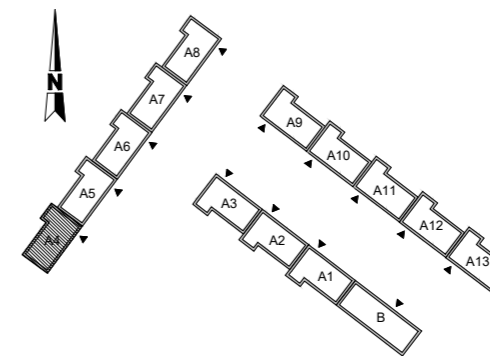
SEGMENT A5



TEMAT PROJEKTU: <b>Inwentaryzacja Powykonawcza zespołu budynków nr 2 przy ulicy Wiejskiej 35 w Gliwicach</b>	
INWESTOR: <b>Osiedle Paryskie Sp. z o.o. sp. komandytowa</b> ul. Srebrna 4, 41-804 Zabrze	
TYTUŁ RYSUNKU: <b>Segment A4 - rzut I piętra</b>	NR RYSUNKU: <b>A4-2</b>
STADIUM: Inwentaryzacja powykonawcza	SKALA: 1:50
PROJEKTANT: mgr inż. arch. Joanna Kowalczyk - Wiatr <small>nr upr. 26/SLOKK/2013/II</small>	DATA: maj 2022
OPRACOWAŁ: mgr inż. arch. Marta Rajczykowska mgr inż. arch. Artur Kubik	



SEGMENT A5



TEMAT PROJEKTU: <b>Inwentaryzacja Powykonawcza zespołu budynków nr 2 przy ulicy Wiejskiej 35 w Gliwicach</b>	
INWESTOR: Osiedle Paryskie Sp. z o.o. sp. komandytowa ul. Srebrna 4, 41-804 Zabrze	
TYTUŁ RYSUNKU: <b>Segment A4 - rzut II piętra</b>	NR RYSUNKU: <b>A4-3</b>
STADIUM: Inwentaryzacja powykonawcza	SKALA: 1:50
PROJEKTANT: mgr inż. arch. Joanna Kowalczyk - Wiatr <small>nr upr. 26/SŁOKK/2013/II</small>	DATA: maj 2022
OPRACOWAŁ: mgr inż. arch. Marta Rajczykowska mgr inż. arch. Artur Kubik	