

OSIEDLE  
**MARINA IV etap I**  
JÓZEFOSŁAW

sprzedaż:

**MAK DOM**  
GRUPA DEWELOPERSKA

Biuro Centralne  
Al. Niepodległości 54, 02-626 Warszawa  
[www.makdom.pl](http://www.makdom.pl)

inwestor:

MD- WMJ4 sp. z o.o.  
Al. Niepodległości 54  
02-626 Warszawa

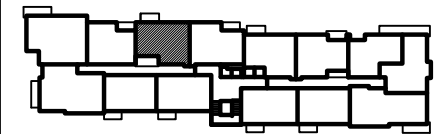
projektant:

**ARC**

AUTORSKA PRACOWNIA ARCHITEKTURY



SCHEMAT  
KONDYGNACJI



NUMER MIESZKANIA:

E /34

BUDYNEK

E

PIĘTRO

2 PIĘTRO

mieszkanie:

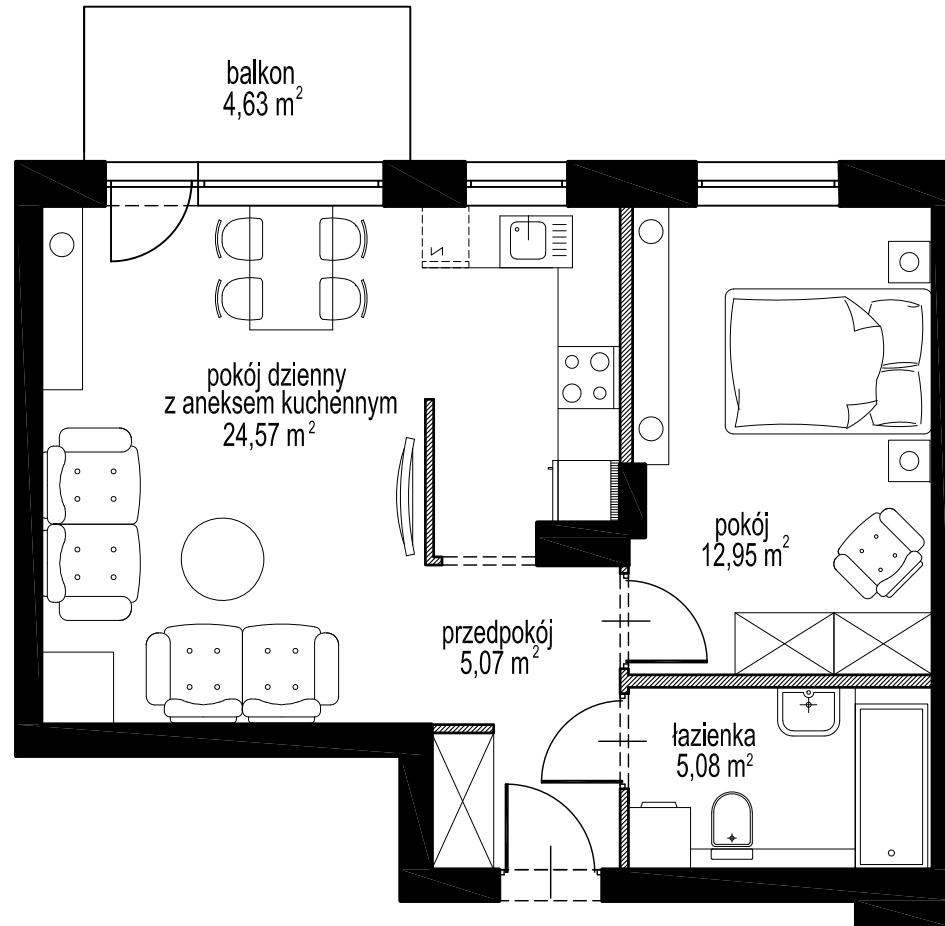
**2 POKOJOWE**

powierzchnia mieszkania:

**47,67 m<sup>2</sup>**

SKALA RYSUNKU:

0m 1m 2m 3m



1. POWIERZCHNIĘ UŻYTKOWĄ MIESZKANIA POLICZONO WG NORMY PN-ISO 9836, PRZYJMUJĄC TYNKI GRUBOŚCI 1cm.
2. KARTA KATALOGOWA POKAZUJE PRZYKŁADOWĄ ARANŻACJĘ