



BAKALIOWE
OSIEDLE

B9 / IP / D

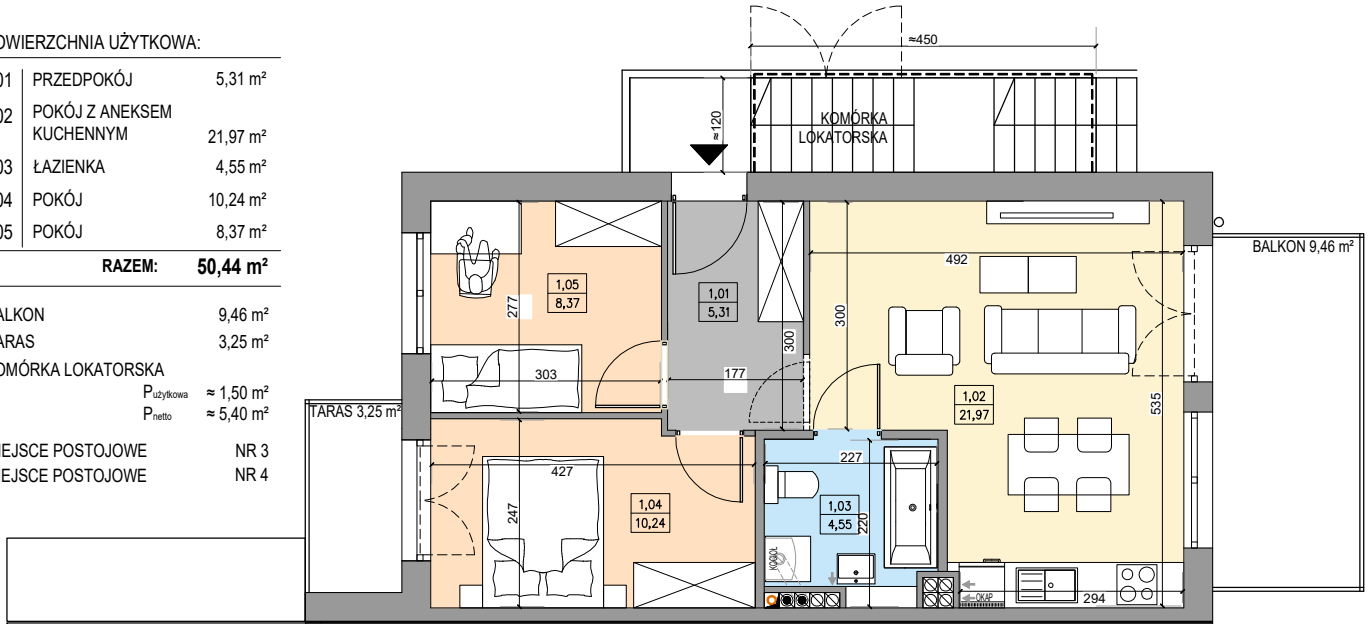
POWIERZCHNIA UŻYTKOWA:

1.01	PRZEDPOKÓJ	5,31 m ²
1.02	POKÓJ Z ANEKSEM KUCHENNYM	21,97 m ²
1.03	ŁAZIENKA	4,55 m ²
1.04	POKÓJ	10,24 m ²
1.05	POKÓJ	8,37 m ²
RAZEM:		50,44 m²

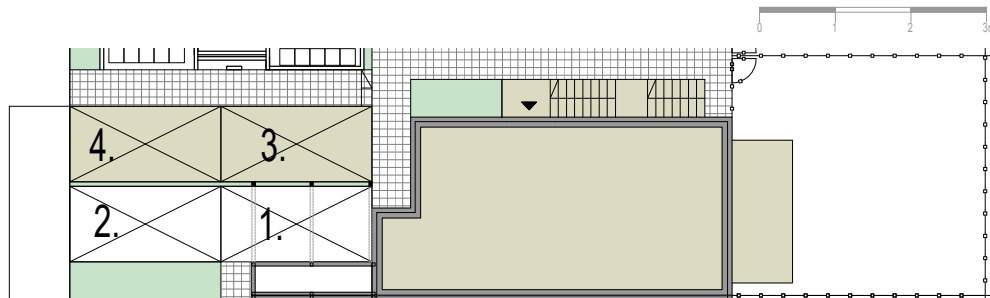
BALKON	9,46 m ²
TARAS	3,25 m ²

KOMÓRKA LOKATORSKA	
P _{użytkowa}	≈ 1,50 m ²
P _{netto}	≈ 5,40 m ²

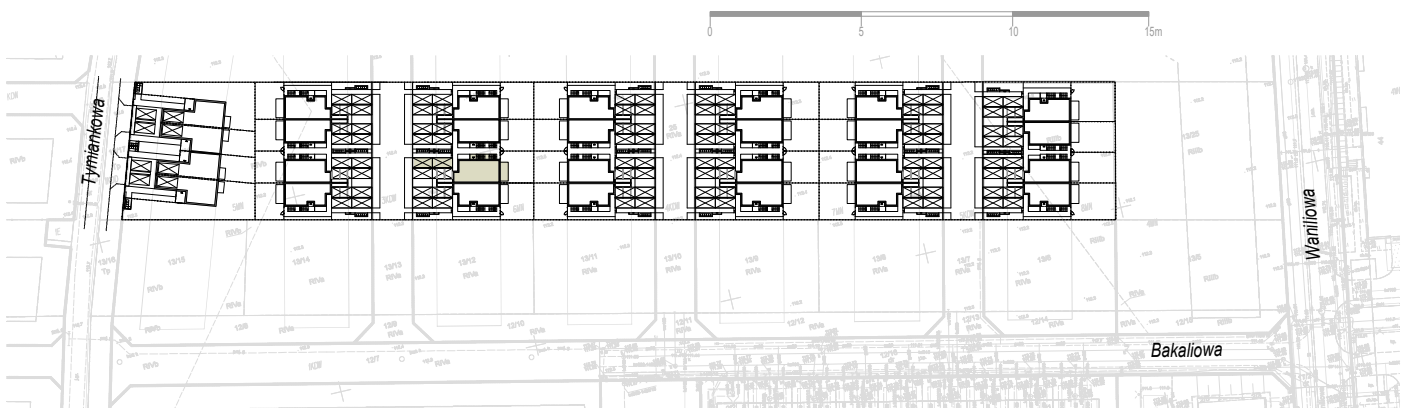
MIEJSCE POSTOJOWE	NR 3
MIEJSCE POSTOJOWE	NR 4



RZUT LOKALU NA PIĘTRZE



RZUT TERENU PRZYNALEŻNEGO



LOKALIZACJA DZIAŁKI NA OSIEDLU