

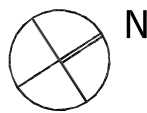
# VILLA

# 36.26m<sup>2</sup>

powierzchnia  
użytkowa  
netto

Jednopoziomowe mieszkanie z balkonem,  
2-pokojowe, 2 piętro

R/V-28 / 14



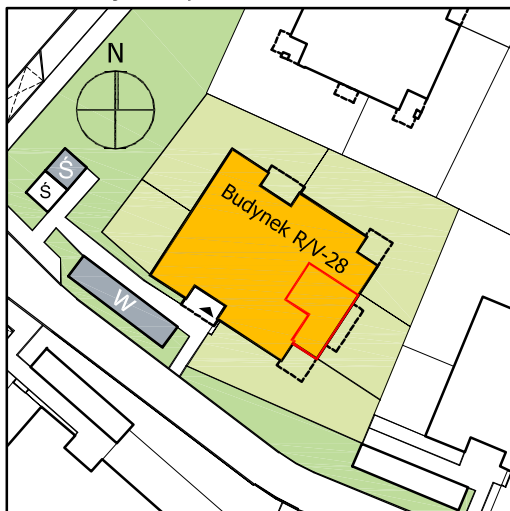
## RZUT MIESZKANIA






oś. Dąbrówka - Leśna Polana, Dopiewiec

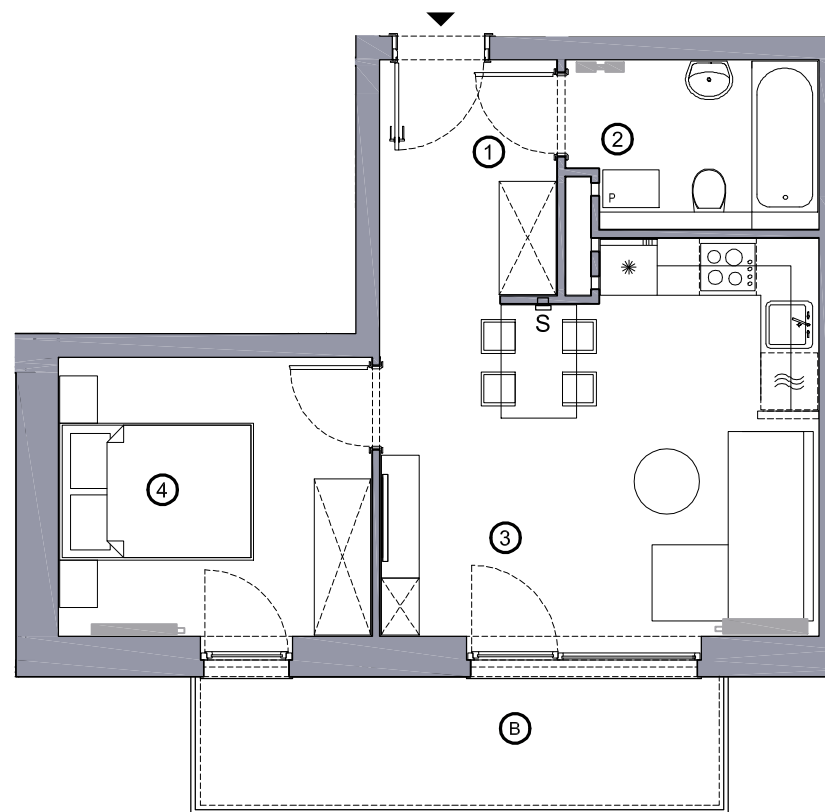
www.dabrowka.com.pl

①	Korytarz	4.71 m <sup>2</sup>
②	Łazienka	4.20 m <sup>2</sup>
③	Pokój dzienny z aneksem kuchennym	17.74 m <sup>2</sup>
④	Sypialnia	9.61 m <sup>2</sup>

Lokalizacja budynku VILLA R/V-28



-  Lokalizacja mieszkania w budynku
-  Wejście do budynku
-  Parking
-  Wiata śmietnikowa
-  Wiata na rowery



Niniejsze informacje, w tym wymiary mają charakter poglądowy i mogą nieznacznie odbiegać od ostatecznego projektu realizacyjnego

Biurow sprzedaży  
ul. Promenada 5, Dopiewiec  
tel. [61] 890 12 12  
e-mail: linea@dabrowka.com.pl

 **Linea**  
SIŁA MIASTOTWÓRCZA