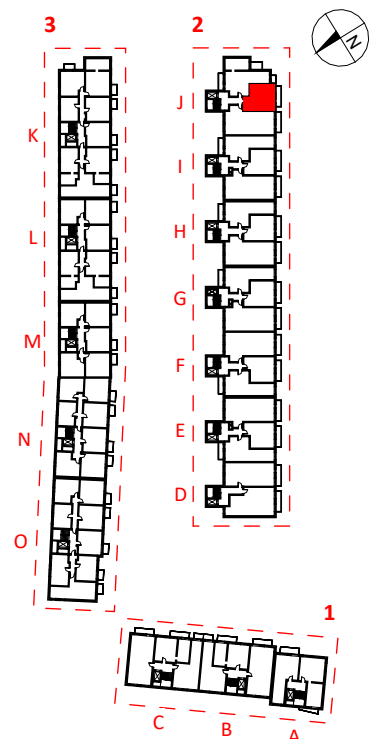


LOKALIZACJA



MIESZKANIE	2J-3-2
BUDYNEK	2
KLATKA	J
PIĘTRO	3
POW. UŻYTKOWA	38,15 m²
BALKON/TARAS	5,75 m²

1 PRZEDPOKÓJ	3.19 m ²
2 POKÓJ Z ANEKSEM	19.32 m ²
3 POKÓJ	11.40 m ²
4 ŁAZIENKA	4.24 m ²

———— ŚCIANY BEZ
MOŻLIWOŚCI ROZBIÓRKI

==== ŚCIANY Z
MOŻLIWOŚCIĄ ROZBIÓRKI