

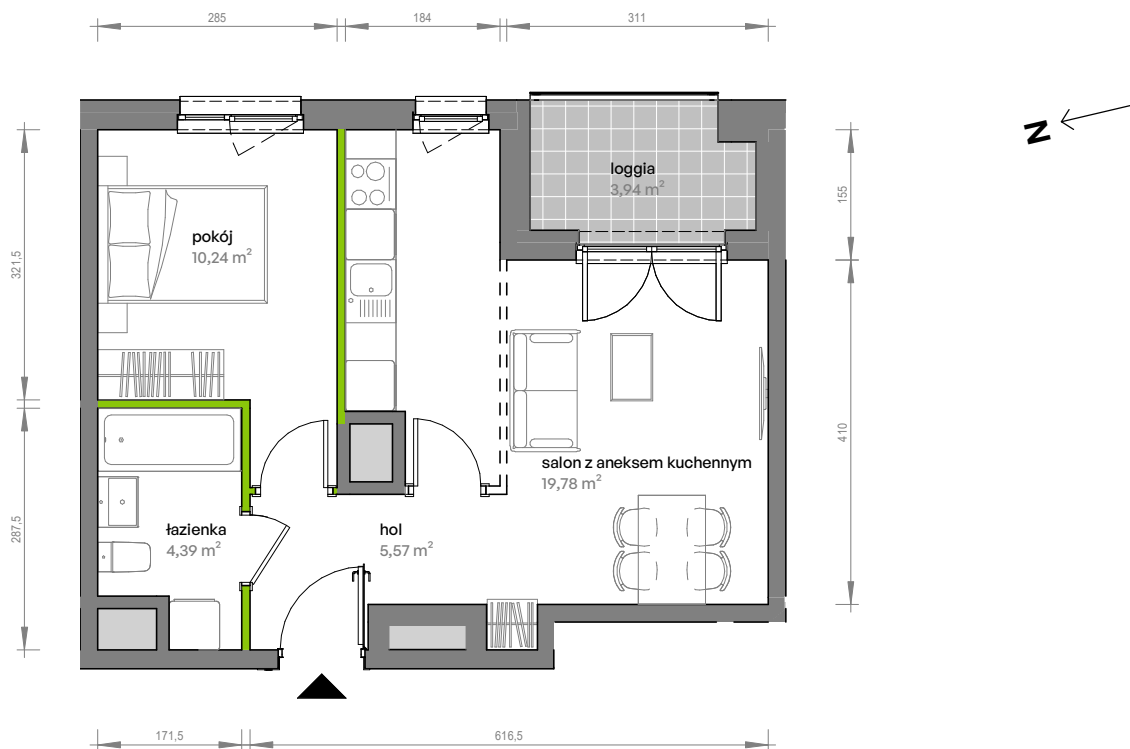
Unii Lubelskiej Vita.

nr A.09.112



Powierzchnia **39,98 m²**

Piętro **9**

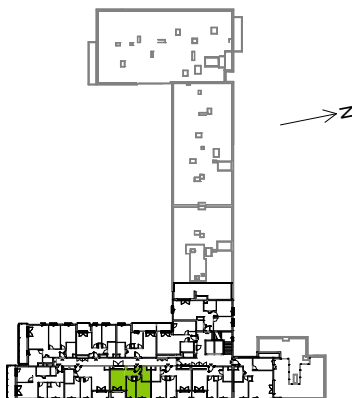


Aranżacja mieszkania jest przykładowa

Powierzchnia użytkowa

hol	5,57 m ²
pokój	10,24 m ²
salon z aneksem kuchennym	19,78 m ²
łazienka	4,39 m ²
Razem	39,98 m²
+ loggia	3,94 m ²

Rzut kondygnacji Piętro 9



Plan osiedla



U nas nigdy nie płacisz za powierzchnię pod ścianami działowymi