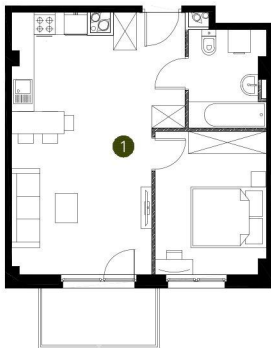


lokal 3.B.3.11

**43,46 m<sup>2</sup>**

piętro III

budynek 3



0 1 2 5m

Podziałka podana z tolerancją +/- 5%



**Murapol  
Stoczniova**

Gdańsk, ul. Twarda

1. lokal 43,46 m<sup>2</sup>

metraż 43,46 m<sup>2</sup>

Schemat kondygnacji

