

strefa progress



KM.AA12

Nr pomieszczenia	Pomieszczenie	Powierzchnia
1	ANEKS KUCHENNY	14.89 m ²
2	SALON	20.58 m ²
3	POKÓJ	15.31 m ²
4	ŁAZIENKA	5.84 m ²
5	ANTRESOLA	17.26 m ²

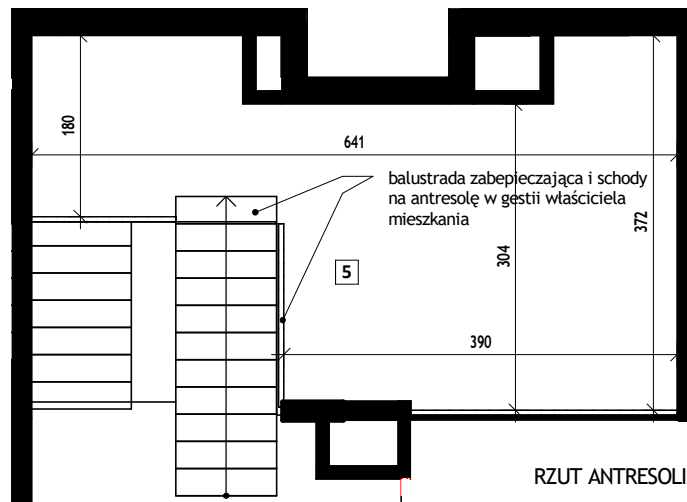
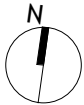
POW. UŻYTKOWA: 73.89 m²

- PRZEDSTAWIONE WYPOSAŻENIE I WYKOŃCZENIE JEST PRZYKŁADOWE I STANOWI JEDYNE JEDEN Z MOŻLIWYCH SPOSOBÓW ARANŻACJI.
- OBMIAR POWIERZCHNI UŻYTKOWEJ LOKALU MIESZKALNEGO WYKONANO ZGODNIE Z NORMĄ PN-ISO9836:2015-12 Z WLICZONĄ POWIERZCHNIĄ POD ŚCIANKAMI DZIAŁOWYMI Z MOŻLIWOŚCIĄ DEMONTAŻU: .
- WYMIARY POMIESZCZEN, LOKALIZACJĘ PRZYBORÓW SANITARNYCH, ITP. PODANO ZGODNIE Z PROJEKTEM BUDOWLANYM. MOGĄ WYSTĄPIĆ NIEWIELKIE RÓŻNICE WYMIARÓW I USYTUOWANIA ELEMENTÓW POWSTAŁE NA ETAPIE PROJEKTU WYKONAWCZEGO I REALIZACJI PRAC BUDOWLANYCH.

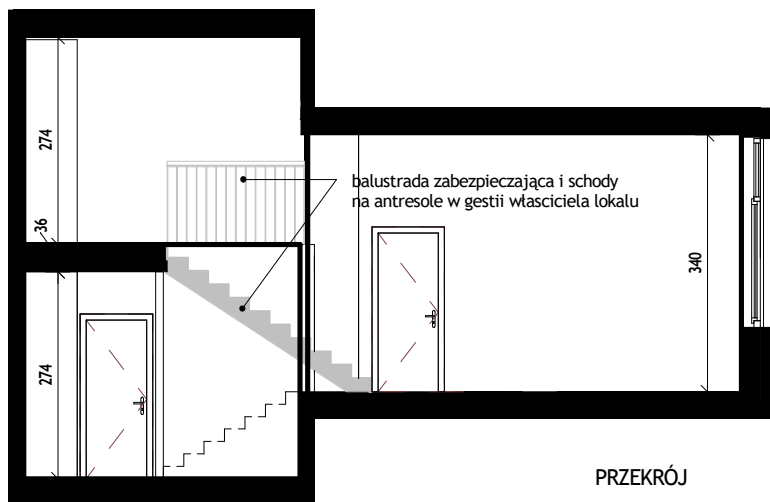
DOŚWIADCZONY DEWELOPER:



NAJLEPSZE LOKALIZACJE, NAJWYŻSZE STANDARDY



RZUT ANTRESOLI




PRZEKRÓJ



strefa
progress



1. PRZEDSTAWIONE WYPOSAŻENIE I WYKOŃCZENIE JEST PRZYKŁADOWE I STANOWI JEDYNE JEDEN Z MOŻLIWYCH SPOSOBÓW ARANŻACJI.
2. OBMIAŁ POWIERZCHNI UŻYTKOWEJ LOKALU MIESZKALNEGO WYKONANO ZGODNIE Z NORMĄ PN-ISO9836:2015-12 Z WŁICZONĄ POWIERZCHNIĄ POD ŚCIANKAMI DZIAŁOWYMI Z MOŻLIWOŚCIĄ DEMONTAŻU: .
3. WYMIARY POMIESZCZEŃ, LOKALIZACJĘ PRZYBORÓW SANITARNYCH, ITP. PODANO ZGODNIE Z PROJEKTEM BUDOWLANYM. MOGĄ WYSTĄPIĆ NIEWIELKIE RÓŻNICE WYMIARÓW I USYTUOWANIA ELEMENTÓW POWSTAŁE NA ETAPIE PROJEKTU WYKONAWCZEGO I REALIZACJI PRAC BUDOWLANYCH.

DOŚWIADCZONY DEWELOPER:

OKAM

NAJLEPSZE LOKALIZACJE, NAJWYŻSZE STANDARDY