

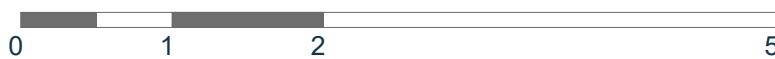
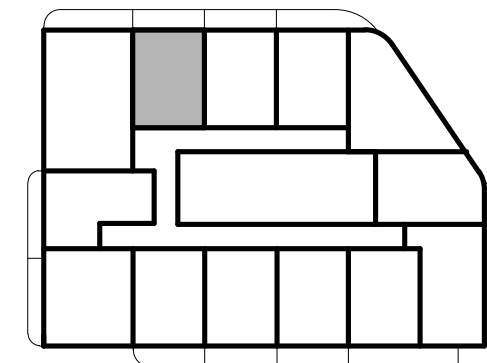
**Al. Grunwaldzka, Gdańsk**

Nr projektowy lokalu:	5.2
Nr sprzedażowy lokalu:	100
Liczba pokoi:	1
Piętro:	5

**Powierzchnia użytkowa lokalu 26,38 m<sup>2</sup>**

5.2.1	Pokój dzienny z aneksem kuchennym	22,39 m <sup>2</sup>
5.2.2	Łazienka	3,99 m <sup>2</sup>
5.2.3	Loggia	5,15 m <sup>2</sup>

**Rzut kondygnacji wraz z usytuowaniem lokalu w budynku**



- ściany konstrukcyjne/ szachtów
- ściany działowe
- ścianki zabudów demontowalne

Powierzchnia wewnętrzna lokalu (wraz ze ścianami działowymi) wynosi 26,93 m<sup>2</sup>

1. Powierzchnia użytkowa lokalu będzie liczona w oparciu o rozporządzenie Ministra Rozwoju z dnia 11 września 2020 roku w sprawie szczegółowego zakresu i formy projektu budowlanego, zgodnie z zasadami zawartymi w Polskiej Normie PN-ISO 9836:2022-07.  
 2. Z przyczyn projektowych i aranżacyjnych nieznacznym zamianom może ulec powierzchnia użytkowa lokalu lub/i poszczególnych pomieszczeń, lokalizacja grzejników, wymiary szachtów instalacyjnych, lokalizacja i wymiary okien, balkonów/loggi/tarasów i ogródków. Dopuszcza się lokalizowanie infrastruktury na terenie ogródków i tarasów. Docelowe rzuty lokalu będą przedłożone do umów przedwstępnych sprzedaży lokalu.