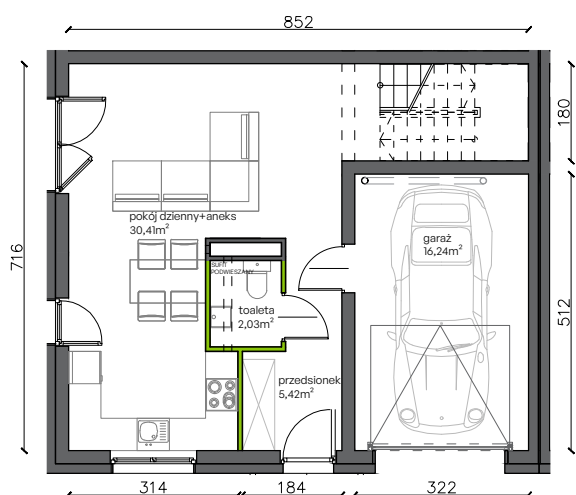


Ogrody Wojszyce.

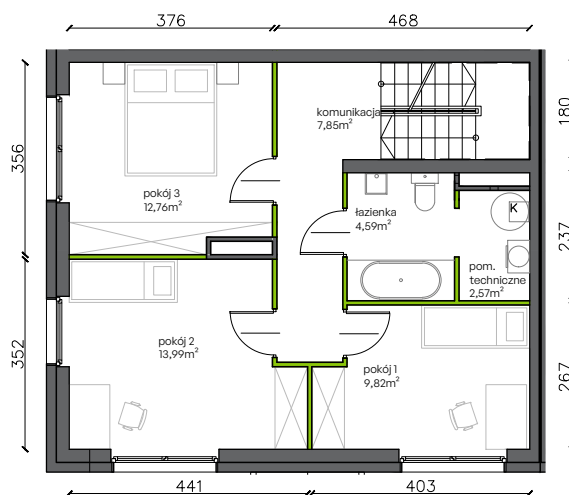
b3.L1

Powierzchnia 138,22 m²



PARTER

Aranżacja lokalu jest przykładowa.

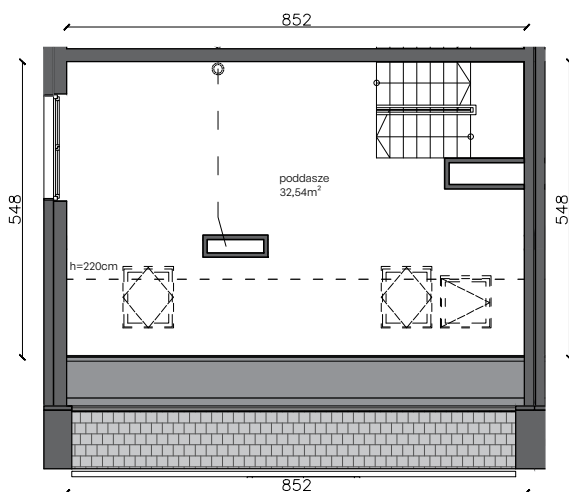


PIĘTRO

Powierzchnia użytkowa

PARTER 54,10 m ²	
przedsionek	5,42 m ²
toaleta	2,03 m ²
pokój dzienny+aneks	30,41 m ²
garaż	16,24 m ²
PIĘTRO 51,58 m ²	
komunikacja	7,85 m ²
pokój 1	9,82 m ²
pokój 2	13,99 m ²
pokój 3	12,76 m ²
łazienka	4,59 m ²
pom. techniczne	2,57 m ²

Lokalizacja działki



PODDASZE

PODDASZE 32,54 m ²	
poddasze	32,54 m ²

RAZEM 138,22 m ²	
+ ogródek	122,98 m ²

Plan osiedla

