



03-017 Warszawa  
ul. Cieślowskich 53  
tel. 22 545 70 20  
www.novisa.pl

Biurow sprzedaży  
03-017 Warszawa  
ul. Cieślowskich 53

## ZAŁĄCZNIK NR 1 DO PROSPEKTU INFORMACYJNEGO

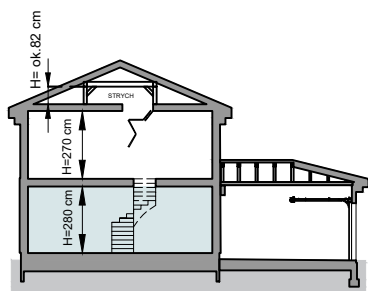
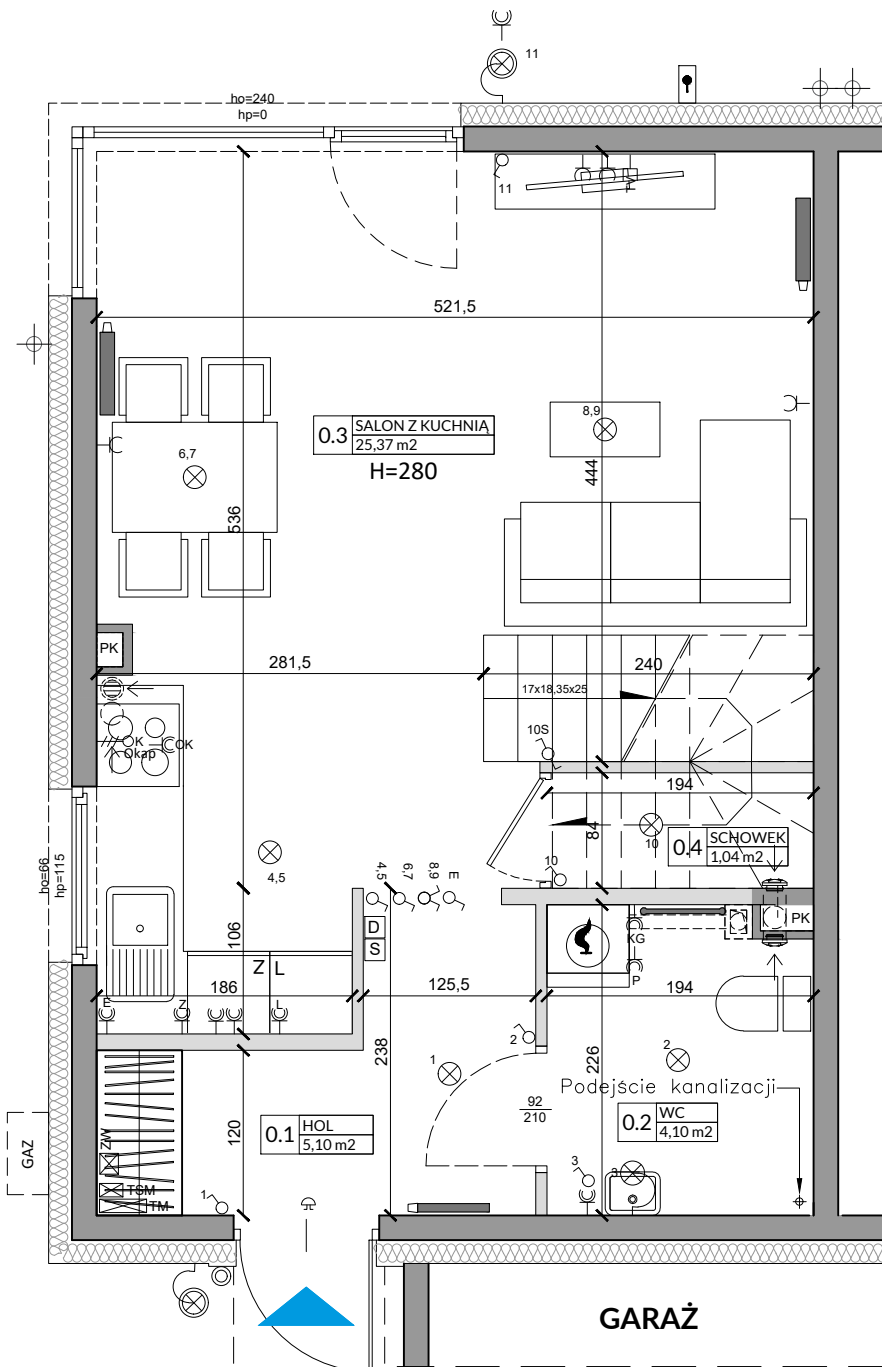
Inwestycja: Zielono Mi  
Podolszyn, ul. Zielona  
Oznaczenie lokalu: 30A  
Parter  
Piętro  
Razem Łączna Powierzchnia Lokalu  
Powierzchnia ogrodu

40,71 m<sup>2</sup>  
35,87 m<sup>2</sup>  
76,58 m<sup>2</sup>  
ok. 52,0 m<sup>2</sup>

Powierzchnia Użytkowa 70,05 m<sup>2</sup>  
Powierzchnia pod Ściankami i Schodów 6,53 m<sup>2</sup>  
Łączna Powierzchnia Lokalu 76,58 m<sup>2</sup>



0 1 2m



Lp.	Pomieszczenie	Powierzchnia użytkowa [m <sup>2</sup> ]*	Powierzchnia o wysokości 1,40m ≤ h ≤ 2,20m (wliczona do pow. uż. lokalu w 50%)	Powierzchnia o wysokości h ≤ 1,40m (nie wliczona do pow. uż. lokalu)
0.1	HOL	5,10	0,00	0,00
0.2	WC	4,10	0,00	0,00
0.3	SALON Z KUCHNIĄ	25,37	0,00	2,14
0.4	SCHOWEK	1,04	0,90	0,00
RAZEM		35,61	0,90	2,14

POMIARU POWIERZCHNI UŻYTKOWEJ BUDYNKU MIESZKALNEGO I LOKALU DOKONUJE SIĘ NA ZASADACH OKREŚLONYCH W ROZPORZĄDZENIU MINISTRA ROZWOJU Z DNIA 11 WRZEŚNIA 2020 ROKU W SPRAWIE SZCZEGÓŁOWEGO ZAKRESU I FORMY PROJEKTU BUDOWLANEGO (DZ.U. Z 2022 R., POZ.1679), PRZY CZYM POMIARU DOKONUJE SIĘ NA POZIOMIE PODŁOGI Z DOKŁADNOŚCIĄ DO 0,01M<sup>2</sup> (JEDNA SETNA METRA KWADRATOWEGO), W MIESZKANIU W STANIE CAŁKOWICIE WYKONCZONYM, A WIĘC Z TYNKAMI, JEDNOCZEŚNIE ŁĄCZNA POWIERZCHNIA LOKALU UWZGLĘDNIĄ POWIERZCHNIĘ UŻYTKOWĄ ORAZ POWIERZCHNIĘ POD ŚCIANKAMI I SCHODÓW.

WYMIARY PODANE NA RYSUNKU ODNOSZĄ SIĘ DO STANU SUROWEGO BUDYNKU (NIE UWZGLĘDNIĄJĄ GRUBOŚCI TYNKI).

POWIERZCHNIA UŻYTKOWA	35,61
POWIERZCHNIA POD ŚCIANKAMI I SCHODÓW	5,10
<b>RAZEM</b>	<b>40,71</b>

### OZNACZENIA ELEKTRYCZNE:

TM	TABLICA MIESZKANIA
TSM	SKRZYŃKA TELETECHNICZNA
D	DOMOFON
S	STEROWNIK C.O.
⊕	ŁĄCZNIK DZWONKOWY
⊖	WYPUST DZWONKA
⊙	WYPUST ŚWIETLNY
⊗	WYPUST ŚWIETLNY ŚCIENNY
⊘	ŁĄCZNIK JEDNOBIEGUNOWY
⊙	ŁĄCZNIK SCHODOWY
⊙	ŁĄCZNIK GRUPOWY
⊙	GNIAZDO 1xL+N+PE
⊙	GNIAZDO 1-F Z BOLCEM OCHRONNYM 16A, IP44
⊙	WYPUST TRÓJFAZOWY
⊙	GNIAZDO ANTENOWE
⊙	WYPUST JEDNOFAZOWY (DO WENTYLATORA)
⊙	CZUJNIK RUCHU

### OZNACZENIA GNIAZD:

L	- lodówka, h=0,6m
OK	- okap, h=2,0m
K	- kuchnia, h=0,6m
Z	- zmywarka, h=0,6m
P	- pralka, h=1,1m
E	- oświetlenie szafek h=2,2m
G	- gniazdo grzałki grzejnikowej
pozostałe gniazda:	
kuchnia, łazienka	- h=1,1m
pozostałe pom.	- h=0,3m

### OZNACZENIA C.O. I GAZ:

—	GRZEJNIK PŁYTOWY
—	GRZEJNIK ŁAZIENKOWY
—	OGRZEWANIE PODŁÓG.
RTL	REGULATOR TEMP. OGRZEWANIA PODŁÓG.
⊕	KOCIOŁ GAZOWY
GAZ	SZAFKA GAZOWA

### OZNACZENIA WOD-KAN:

PK	PION KANALIZACYJNY
ZW	ZAWÓR WODY
⊕	KRAN ZEWNĘTRZNY

### OZNACZENIA POZOSTAŁE:

ho=	WYSOKOŚĆ OKNA
hp=	WYSOKOŚĆ PARAPETU WEWNĘTRZNEGO
■	ŚCIANY ZEWNĘTRZNE LOKALU, ELEMENTY KONSTRUKCYJNE I SZCZYTŁY (NIE PODLEGAJĄ ARANŻACJI I USUNIĘCIU)
■	ŚCIANKI MOŻLIWE DO REARANŻACJI
⊕	KRATKA SUFITOWA WENTYLACJI MECH.
⊕	KRATKA ŚCIENNA WENTYLACJI MECH.
⊕	RURY SPUSTOWE

### UWAGI:

- WYMIARY OTWORÓW DRZWIOWYCH PODANO W ŚWIETLE OŚCIEŻY.  
- PODANA SKALA DOTYCZY STANU SUROWEGO I MA CHARAKTER ORIENTACYJNY.  
- PODANE POWIERZCHNIE I WYMIARY LINIOWE MAJĄ CHARAKTER ORIENTACYJNY I MOGĄ ULEĆ KOREKCJI NA PODSTAWIE INWENTARYZACJI WG OBMIARU PO WYKONANIU BUDYNKU.  
- PUNKTY INSTALACJI ELEKTRYCZNYCH I SANITARNYCH MOGĄ ULEĆ KOREKTOM ZE WZGLĘDÓW TECHNICZNYCH.



03-017 Warszawa  
ul. Cieślowskich 53  
tel. 22 545 70 20  
www.novisa.pl

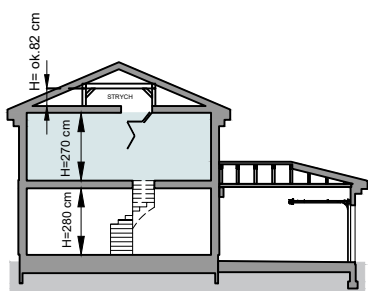
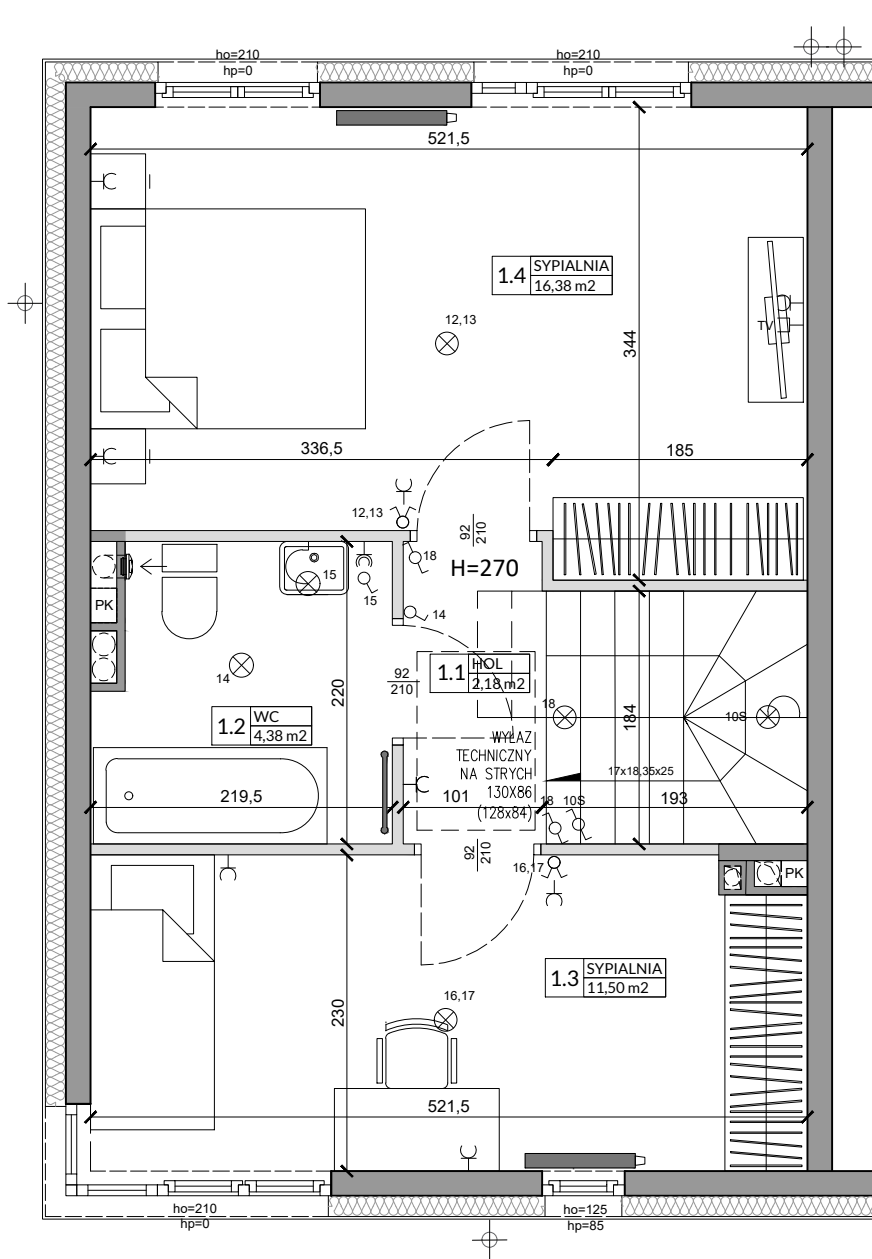
Biuro sprzedaży  
03-017 Warszawa  
ul. Cieślowskich 53

## ZĄŁĄCZNIK NR 1 DO PROSPEKTU INFORMACYJNEGO

Inwestycja: Zielono Mi  
Podolszyn, ul. Zielona  
Oznaczenie lokalu: 30A

Parter 40,71 m<sup>2</sup>  
Piętro 35,87 m<sup>2</sup>  
Razem Łączna Powierzchnia Lokalu 76,58 m<sup>2</sup>  
Powierzchnia ogrodo ok. 52,0 m<sup>2</sup>

Powierzchnia Użytkowa 70,05 m<sup>2</sup>  
Powierzchnia pod Ściankami i Schodów 6,53 m<sup>2</sup>  
Łączna Powierzchnia Lokalu 76,58 m<sup>2</sup>



Lp.	Pomieszczenie	Powierzchnia użytkowa [m <sup>2</sup> ]*	Powierzchnia o wysokości 1,40m ≤ h ≤ 2,20m (wliczona do pow. uż. lokalu w 50%)	Powierzchnia o wysokości h ≤ 1,40m (nie wliczona do pow. uż. lokalu)
1.1	HOL	2,18	0,00	0,00
1.2	ŁAZIENKA	4,38	0,00	0,00
1.3	SYPIALNIA	11,50	0,00	0,00
1.4	SYPIALNIA	16,38	0,00	0,00
RAZEM		34,44	0,00	0,00
POWIERZCHNIA UŻYTKOWA		34,44		
POWIERZCHNIA POD ŚCIANKAMI I SCHODÓW		1,43		
RAZEM		35,87		

### OZNACZENIA ELEKTRYCZNE:

- TM TABLICA MIESZKANIA
- TSM SKRZYŃKA TELETECHNICZNA
- DOMOFON
- STEROWNIK C.O.
- ŁĄCZNIK DZWONKOWY
- WYPUST DZWONKA
- WYPUST ŚWIETLNY
- WYPUST ŚWIETLNY ŚCIENNY
- ŁĄCZNIK JEDNOBIEGUNOWY
- ŁĄCZNIK SCHODOWY
- ŁĄCZNIK GRUPOWY
- GNIAZDO 1x1-N+PE
- GNIAZDO 1-FZ BOLCEM OCHRONNYM 16A, IP44
- WYPUST TRÓJFAZOWY
- GNIAZDO ANTENOWE
- WYPUST JEDNOFAZOWY (DO WENTYLATORA)
- CZUJNIK RUCHU

### OZNACZENIA GNIAZD:

- L - lodówka, h=0,6m
  - OK - okap, h=2,0m
  - K - kuchnia, h=0,6m
  - Z - zmywarka, h=0,6m
  - P - pralka, h=1,1m
  - E - oświetlenie szafek h=2,2m
  - G - gniazdo grzałki grzejnikowej
- pozostałe gniazda:  
kuchnia, łazienka - h=1,1m  
pozostałe pom. - h=0,3m

### OZNACZENIA C.O. I GAZ:

- GRZEJNIK PŁYTOWY
- GRZEJNIK ŁAZIENKOWY
- OGRZEWANIE PODŁOG.
- REGULATOR TEMP. OGRZEWANIA PODŁOG.
- KOCIÓŁ GAZOWY
- SZAFKA GAZOWA

### OZNACZENIA WOD-KAN:

- PK - PION KANALIZACYJNY
- ZW ZAWÓR WODY
- KRAN ZEWNĘTRZNY

### OZNACZENIA POZOSTAŁE:

- ho= WYSOKOŚĆ OKNA
- hp= WYSOKOŚĆ PARAPETU WEWNĘTRZNEGO
- ŚCIANY ZEWNĘTRZNE LOKALU, ELEMENTY KONSTRUKCYJNE I SZACHTY (NIE PODLEGAJĄ ARANŻACJI I USUNIĘCIU)
- ŚCIANKI MOŻLIWE DO REARANŻACJI
- KRATKA SUFITOWA WENTYLACJI MECH.
- KRATKA ŚCIENNA WENTYLACJI MECH.
- RURY SPUSTOWE

UWAGI:  
WYMIARY OTWORÓW DRZWIOWYCH PODANO W ŚWIETLE OŚCIEŻY.  
PODANA SKALA DOTYCZY STANU SUROWEGO I MA CHARAKTER ORIENTACYJNY.  
PODANE POWIERZCHNIE I WYMIARY LINIOWE MAJĄ CHARAKTER ORIENTACYJNY I MOGĄ ULEC KOREKCJI NA PODSTAWIE INWENTARYZACJI WG OMIARU PO WYKONANIU BUDYNKU.  
PUNKTY INSTALACJI ELEKTRYCZNYCH I SANITARNYCH MOGĄ ULEC KOREKTOM ZE WZGLĘDÓW TECHNICZNYCH.