

Włodarzewska

59

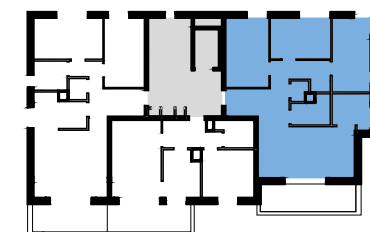
2.2.15

Budynek	Piętro	Powierzchnia użytkowa
2	2	85,54m ²
3 Liczba pokoi		11,14m ² Balkon/taras/ogród

1 Hall	13,79
2 Pokój	12,60
3 Pokój	10,39
4 Pokój	11,80
5 Wc	1,31
6 Łazienka	4,05
7 Kuchnia	5,23
8 Salon	22,14

Ścianki rozbieralne	4,23
85,54 m²	
9 Balkon	11,14

BUDYNEK 2



- ŚCIANA STAŁA
- ŚCIANA DZIAŁOWA NADAJĄCA SIĘ DO DEMONTAŻU

1. Karta katalogowa opracowana na podstawie projektu budowlanego, w lokalach mogą wystąpić zmiany wprowadzone na etapie projektu wykonawczego
2. Wymiary i powierzchnie są liczone według normy PN-ISO 9836: 1997 ostateczna powierzchnia zostanie obliczona na podstawie pomiaru powykonawczego, zgodnie z powyżej wymienioną normą.
3. Aranżacja mieszkania (tj. Meble, wyposażenie kuchni i łazienek oraz sanitariaty) ma charakter poglądowy i nie stanowi wyposażenia lokalu w standardzie oferowanym do sprzedaży.
4. Przedstawione wymiary mają charakter poglądowy i nie mogą stanowić podstawy do zamawiania mebli i armatury

INWESTOR



BIURO SPRZEDAŻY

TEL: +48 880 599 777
E-MAIL: WLODARZEWSKA@VINCI-IMMOBILIER.COM

BIURO PROJEKTOWE

