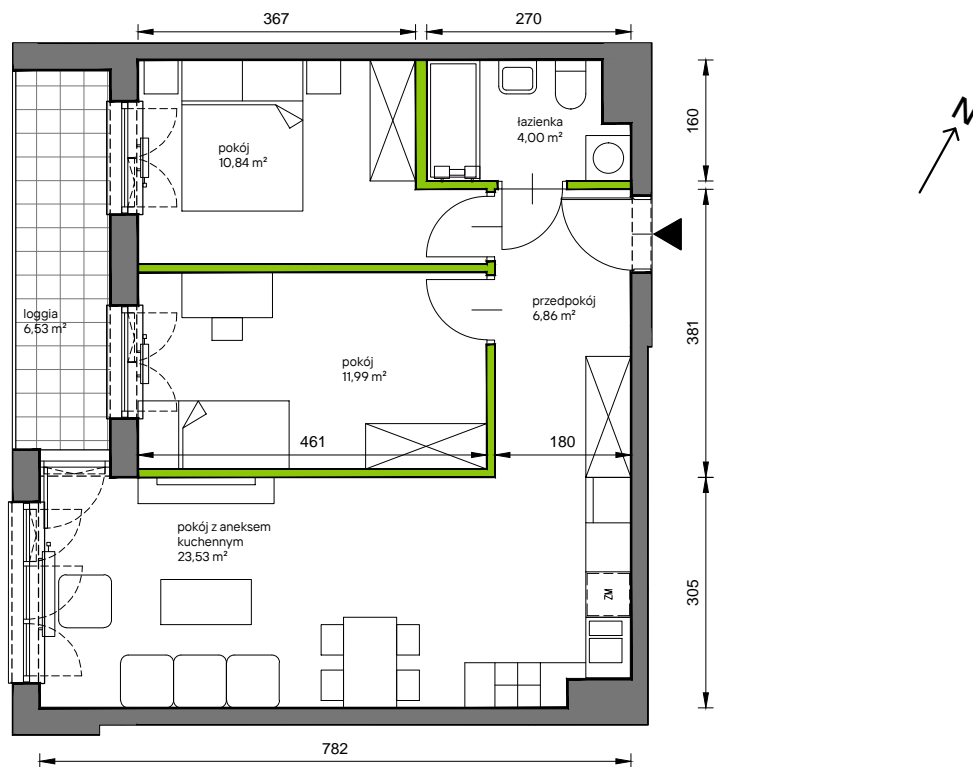


Słoneczne Miasteczko

nr B.065

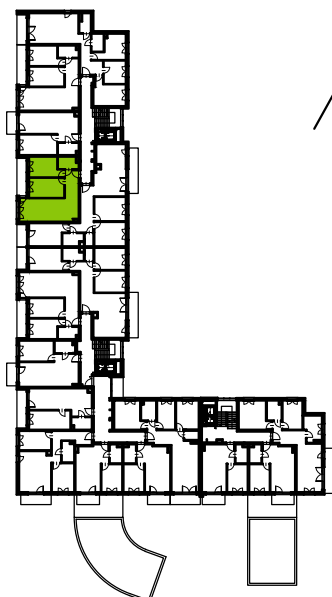
Powierzchnia **57,22 m²**

Piętro 2

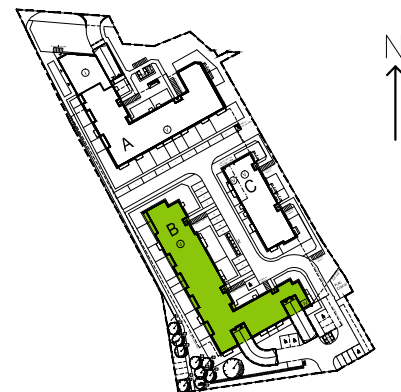


Aranżacja mieszkania jest przykładowa

Rzut kondygnacji **Piętro 2**



Plan osiedla **Budynek B**



przedpokój	6,86 m ²
łazienka	4,00 m ²
pokój z aneksem kuchennym	23,53 m ²
pokój	11,99 m ²
pokój	10,84 m ²
Razem	57,22 m²
+loggia	6,53 m ²

U nas nigdy nie płacisz za powierzchnię pod ścianami działowymi