



03-017 Warszawa  
ul. Cieślewskich 53  
tel. 22 545 70 20  
www.novisa.pl

Biuro sprzedaży  
03-017 Warszawa  
ul. Cieślewskich 53

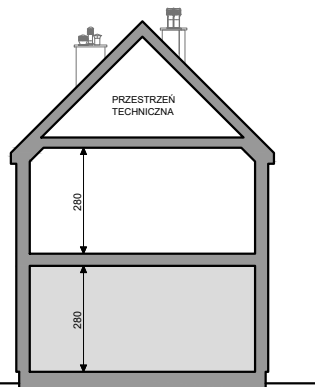
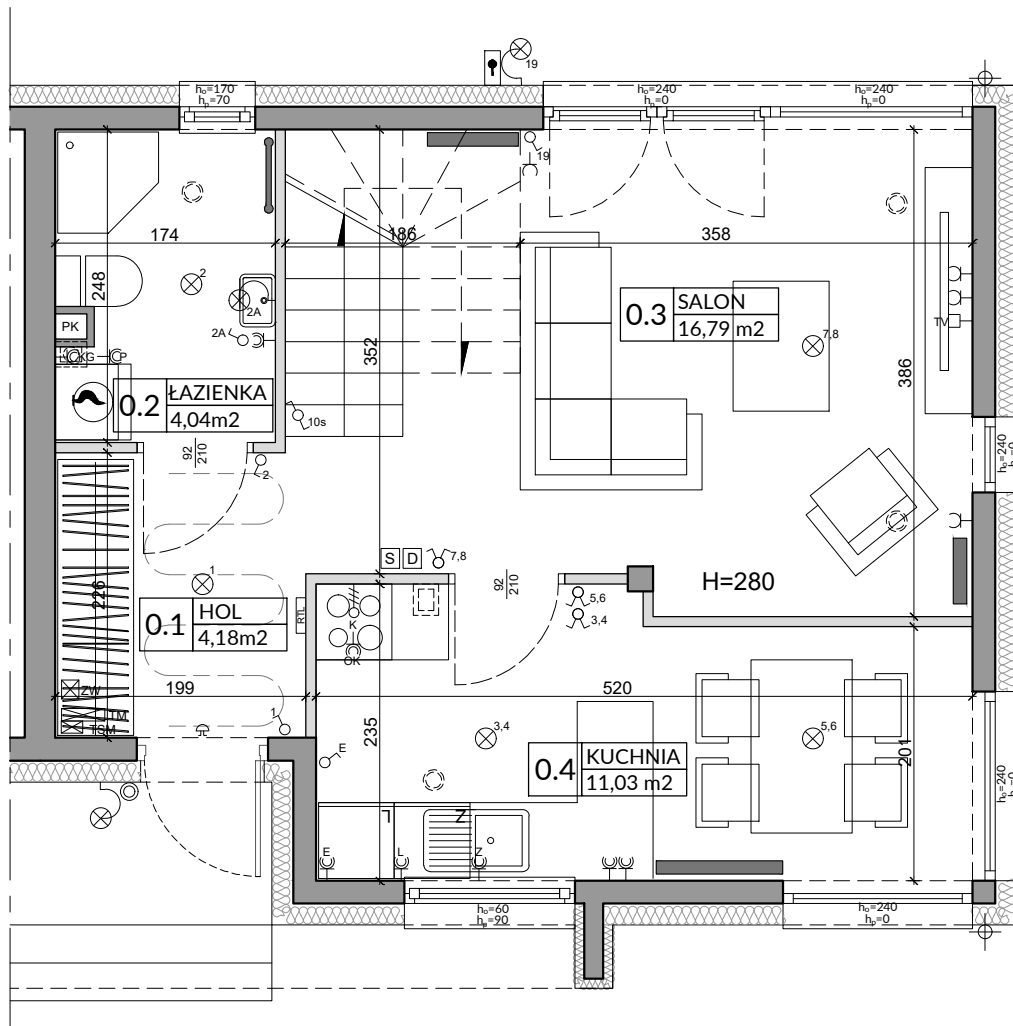
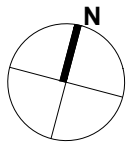
## ZĄŁĄCZNIK NR 1 DO PROSPEKTU INFORMACYJNEGO

Inwestycja: Osiedle Slow Wilanów  
Warszawa, ul. Gratyń

Oznaczenie lokalu: 10

Parter 41,30 m<sup>2</sup>  
Piętro 38,68 m<sup>2</sup>  
Razem Łączna Powierzchnia Lokalu 79,98 m<sup>2</sup>  
Powierzchnia ogrodu ok. 43 + 25 m<sup>2</sup>

Powierzchnia Użytkowa 72,86 m<sup>2</sup>  
Powierzchnia pod Ściankami i Schodów 7,12 m<sup>2</sup>  
Łączna Powierzchnia Lokalu 79,98 m<sup>2</sup>



L.p.	Pomieszczenie	Powierzchnia użytkowa [m <sup>2</sup> ]*	Powierzchnia o wysokości 1,40m ≤ h ≤ 2,20m (wliczona do pow. uż. lokalu w 50%)	Powierzchnia o wysokości h ≤ 1,40m (nie wliczona do pow. uż. lokalu)
0.1	HOL	4,18	0,00	0,00
0.2	ŁAZIENKA	4,04	0,00	0,00
0.3	SALON	16,79	0,84	2,42
0.4	KUCHNIA	11,03	0,00	0,00
RAZEM		36,04	0,84	2,42

POMIARU POWIERZCHNI UŻYTKOWEJ BUDYNKU MIESZKALNEGO I LOKALU DOKONUJE SIĘ NA ZASADACH OKREŚLONYCH W ROZPORZĄDZENIU MINISTRA ROZWOJU Z DNIA 11 WRZEŚNIA 2020 ROKU W SPRAWIE SZCZEGÓŁOWEGO ZAKRESU I FORMY PROJEKTU BUDOWLANEGO (DZ.U. Z 2022 R., POZ.1679). PRZY CZYM POMIARU DOKONUJE SIĘ NA POZIOMEJ PODŁOŻY, Z DOKŁADNOŚCIĄ DO 0,01M<sup>2</sup> (JEDNA SETNA METRA KWADRATOWEGO), W MIESZKANIU W STANIE CAŁKOWICIE WYKONCZONYM, A WIEC Z TYNKAMI. JEDNOCZEŚNIE ŁĄCZNA POWIERZCHNIA LOKALU UWZGLĘDNIĄ POWIERZCHNIĘ UŻYTKOWĄ ORAZ POWIERZCHNIĘ POD ŚCIANKAMI I SCHODÓW.  
WYMIARY PODANE NA RYSUNKU ODNOSZĄ SIĘ DO STANU SUROWEGO BUDYNKU (NIE UWZGLĘDNIĄJĄ GRUBOŚCI TYNKU).

0.1	POWIERZCHNIA UŻYTKOWA	36,04
0.2	POWIERZCHNIA POD ŚCIANKAMI I SCHODÓW	5,26
RAZEM		41,30

### OZNACZENIA ELEKTRYCZNE:

	TABLICA MIESZKANIA
	SKRYNKA TELETECHNICZNA
	DOMOFON
	STEROWNIK C.O.
	ŁĄCZNIK DZWONKOWY
	WYPUST DZWONKA
	WYPUST ŚWIETLNY
	WYPUST ŚWIETLNY ŚCIENNY
	ŁĄCZNIK JEDNOBIEGUNOWY
	ŁĄCZNIK SCHODOWY
	ŁĄCZNIK GRUPOWY
	GNIAZDO 1xL+N+PE
	GNIAZDO 1+Z BOLCEM OCHRONNYM 16A, IP44
	WYPUST TRÓJFAZOWY
	GNIAZDO ANTENOWE

### OZNACZENIA GNIAZD:

L	- lodówka, h= 0,6m
OK	- okap, h= 2,0m
K	- kuchnia, h= 0,6m
Z	- zmywarka, h= 0,6m
P	- pralka, h= 1,1m
E	- oświetlenie szafek h= 2,2m
G	- gniazdo grzałki grzejnikowej
pozostałe gniazda:	
kuchnia, łazienka	- h= 1,1m
pozostałe pom.	- h= 0,3m

### OZNACZENIA C.O. I GAZ:

	GRZEJNIK PŁYTOWY
	GRZEJNIK ŁAZIENKOWY
	OGRZEWANIE PODŁOG.
	REGULATOR TEMP. OGRZEWANIA PODŁOG.
	KOCIOL GAZOWY

### OZNACZENIA WOD-KAN:

	PION KANALIZACYJNY
	ZAWÓR WODY
	KRAN ZEWNĘTRZNY

### OZNACZENIA POZOSTAŁE:

ho=	WYSOKOŚĆ OKNA
hp=	WYSOKOŚĆ PARAPETU WEWNĘTRZNEGO
	ŚCIANKI ZEWNĘTRZNE LOKALU, ELEMENTY KONSTRUKCYJNE I SZCZYTNY (NIE PODLEGAJĄ ARANŻACJI I USUNIĘCIU)
	ŚCIANKI MOŻLIWE DO REARANŻACJI

### OZNACZENIA REKUPERACJI:

	ANEMOSTAT
	CZERPNIĄ POWIETRZA

UWAGI:  
- WYMIARY OTWORÓW DRZWIOWYCH PODANO W ŚWIETLE OŚCIEŻY.  
- PODANA SKALA DOTYCZY STANU SUROWEGO I MA CHARAKTER ORIENTACYJNY.  
- PODANE POWIERZCHNIE I WYMIARY LINIOWE MAJĄ CHARAKTER ORIENTACYJNY I MOGĄ ULEC KOREKCJI NA PODSTAWIE INWENTARYZACJI WG OBMIARU PO WYKONANIU BUDYNKU.  
- PUNKTY INSTALACJI ELEKTRYCZNYCH I SANITARNYCH MOGĄ ULEC KOREKTOM ZE WZGLĘDÓW TECHNICZNYCH.

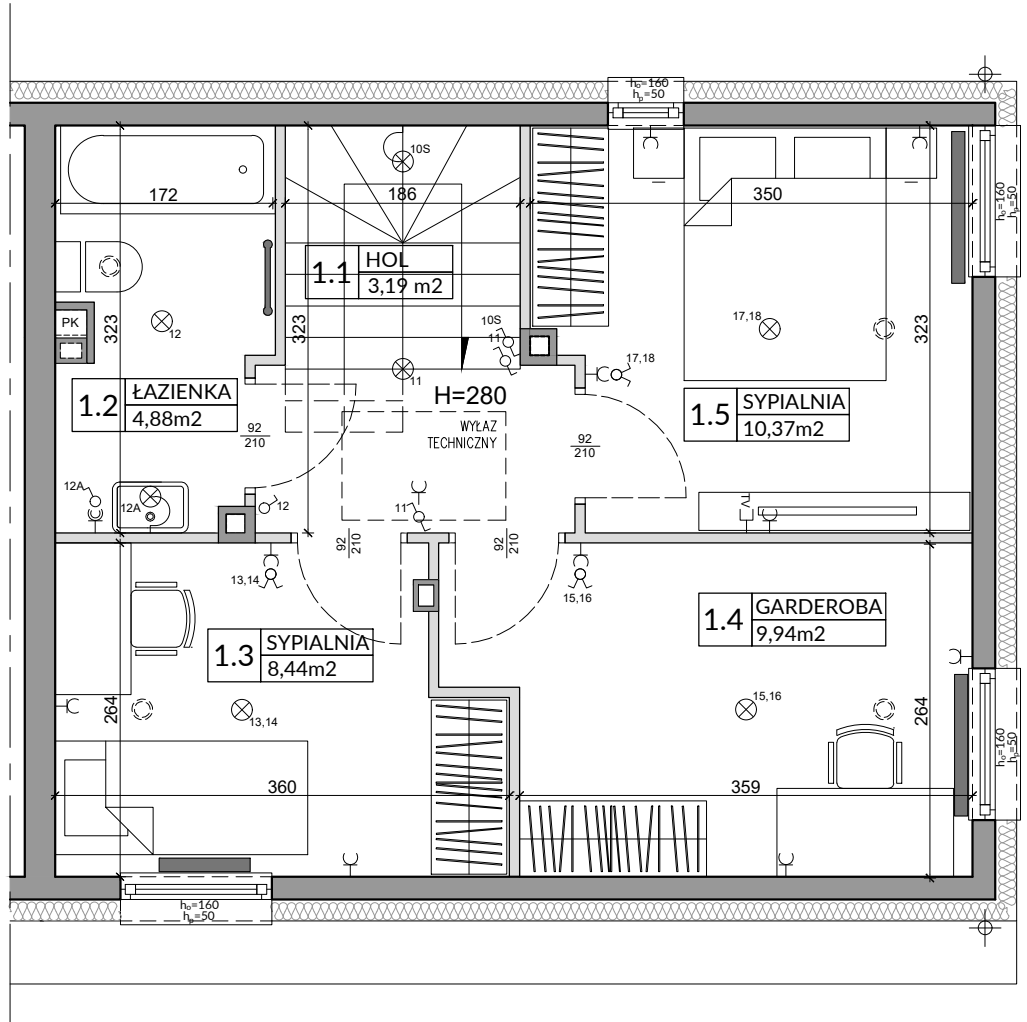
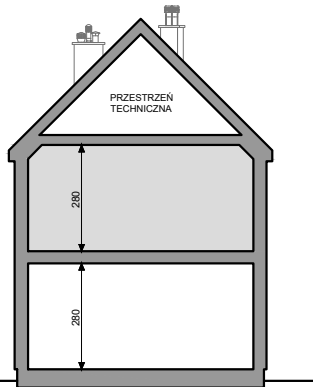
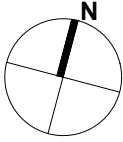
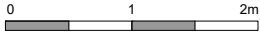
## ZĄŁĄCZNIK NR 1 DO PROSPEKTU INFORMACYJNEGO

Inwestycja: Osiedle Slow Wilanów  
Warszawa, ul. Gratyny

Oznaczenie lokalu: 10

Parter 41,30 m<sup>2</sup>  
Piętro 38,68 m<sup>2</sup>  
Razem Łączna Powierzchnia Lokalu 79,98 m<sup>2</sup>  
Powierzchnia ogrodu ok. 43 + 25 m<sup>2</sup>

Powierzchnia Użytkowa 72,86 m<sup>2</sup>  
Powierzchnia pod Ściankami i Schodów 1,86 m<sup>2</sup>  
Łączna Powierzchnia Lokalu 79,98 m<sup>2</sup>



L.p.	Pomieszczenie	Powierzchnia użytkowa [m <sup>2</sup> ]*	Powierzchnia o wysokości 1,40m ≤ h ≤ 2,20m (wliczona do pow. uż. lokalu w 50%)	Powierzchnia o wysokości h ≤ 1,40m (nie wliczona do pow. uż. lokalu)
1.1	HOL	3,19	0,00	0,00
1.2	ŁAZIENKA	4,88	0,00	0,00
1.3	SYPIALNIA	8,44	0,00	0,00
1.4	GARDEROBA	9,94	0,00	0,00
1.5	SYPIALNIA	10,37	0,00	0,00
RAZEM		36,82	0,00	0,00

0.1	POWIERZCHNIA UŻYTKOWA	36,82
0.2	POWIERZCHNIA POD ŚCIANKAMI I SCHODÓW	1,86
RAZEM		38,68

POMIARU POWIERZCHNI UŻYTKOWEJ BUDYNKU MIESZKALNEGO I LOKALU DOKONUJE SIĘ NA ZASADACH OKREŚLONYCH W ROZPORZĄDZENIU MINISTRA ROZWOJU Z DNIA 11 WRZEŚNIA 2020 ROKU W SPRAWIE SZCZEGÓŁOWEGO ZAKRESU I FORMY PROJEKTU BUDOWLANEGO (DZ.U. Z 2022 R., POZ.1679). PRZY CZYM POMIARU DOKONUJE SIĘ NA POZIOMEJ PODŁOŻY, Z DOKŁADNOŚCIĄ DO 0,01M<sup>2</sup> (JEDNA SETNA METRA KWADRATOWEGO), W MIESZKANIU W STANIE CAŁKOWICIE WYKONCZONYM, A WIEC Z TYNKAMI. JEDNOCZEŚNIE ŁĄCZNA POWIERZCHNIA LOKALU UWZGLĘDNIĄ POWIERZCHNIĘ UŻYTKOWĄ ORAZ POWIERZCHNIĘ POD ŚCIANKAMI I SCHODÓW. WYMIARY PODANE NA RYSUNKU ODNOSZĄ SIĘ DO STANU SUROWEGO BUDYNKU (NIE UWZGLĘDNIĄJĄ GRUBOŚCI TYNKU).

### OZNACZENIA ELEKTRYCZNE:

	TABLICA MIESZKANIA
	SKRZYŃKA TELETECHNICZNA
	DOMOFON
	STEROWNIK C.O.
	ŁĄCZNIK DZWONKOWY
	WYPUST DZWONKA
	WYPUST ŚWIETLNY
	WYPUST ŚWIETLNY ŚCIENNY
	ŁĄCZNIK JEDNOBIEGUNOWY
	ŁĄCZNIK SZCHODOWY
	ŁĄCZNIK GRUPOWY
	GŹNIAZDO 1xL+N+PE
	GŹNIAZDO 1+Z BOLCEM OCHRONNYM 16A, IP44
	WYPUST TRÓJFAZOWY
	GŹNIAZDO ANTENOWE

### OZNACZENIA GŹNIAZD:

L	- lodówka, h= 0,6m
OK	- okap, h= 2,0m
K	- kuchnia, h= 0,6m
Z	- zmywarka, h= 0,6m
P	- pralka, h= 1,1m
E	- oświetlenie szafek h= 2,2m
G	- gniazdo grzałki grzejnikowej

pozostałe gniazda:  
kuchnia, łazienka - h= 1,1m  
pozostałe pom. - h= 0,3m

### OZNACZENIA C.O. I GAZ:

	GRZEJNIK PŁYTKOWY
	GRZEJNIK ŁAZIENKOWY
	OGRZEWANIE PODŁOG.
	OGRZEWANIE PODŁOG.
	REGULATOR TEMP. OGRZEWANIA PODŁOG.
	KOCIOL GAZOWY

### OZNACZENIA WOD-KAN:

	PION KANALIZACYJNY
	ZAWÓR WODY
	KRAN ZEWNĘTRZNY

### OZNACZENIA POZOSTAŁE:

ho=	WYSOKOŚĆ OKNA
hp=	WYSOKOŚĆ PARAPETU WEWNĘTRZNEGO
	ŚCIANKI ZEWNĘTRZNE LOKALU, ELEMENTY KONSTRUKCYJNE I SZACHTY (NIE PODLEGAJĄ ARANŻACJI I USUNIĘCIU)
	ŚCIANKI MOŻLIWE DO REARANŻACJI

### OZNACZENIA REKUPERACJI:

	ANEMOSTAT
	CZERPNIĄ POWIETRZA

### UWAGI:

- WYMIARY OTWORÓW DRZWIOWYCH PODANO W ŚWIETLE OŚCIEŻY.  
- PODANA SKALA DOTYCZY STANU SUROWEGO I MA CHARAKTER ORIENTACYJNY.  
- PODANE POWIERZCHNIE I WYMIARY LINIOWE MAJĄ CHARAKTER ORIENTACYJNY I MOGĄ ULEC KOREKCJI NA PODSTAWIE INWENTARYZACJI WG OBMIARU PO WYKONANIU BUDYNKU.  
- PUNKTY INSTALACJI ELEKTRYCZNYCH I SANITARNYCH MOGĄ ULEC KOREKTOM ZE WZGLĘDÓW TECHNICZNYCH.