

PROJEKTANT :



PRACOWNIA PROJEKTOWA
Danuta Jaroszyńska-Ziach

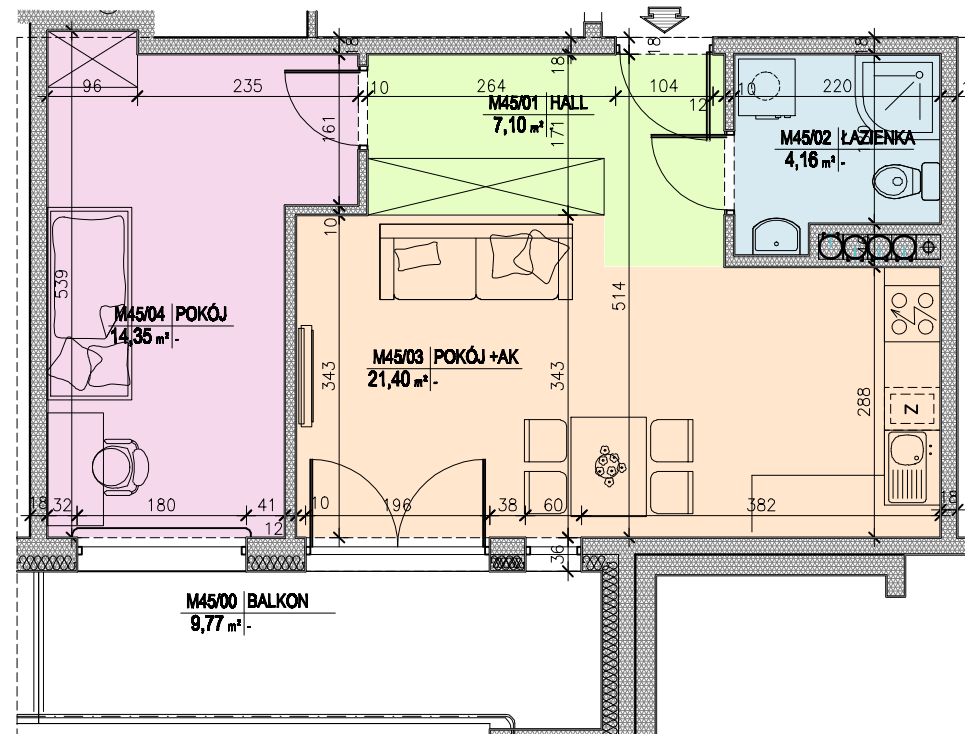
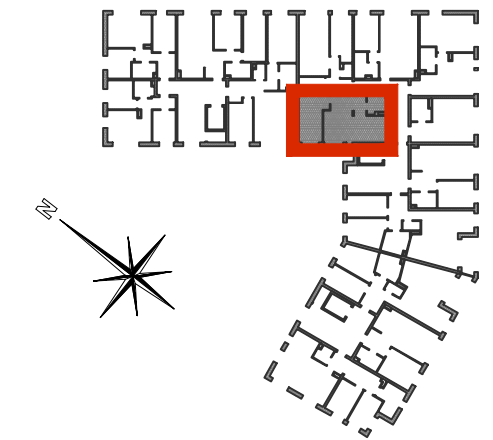
INWESTOR :



Budynek mieszkalny wielorodzinny wraz
z garażem podziemnym
ul. Siemienowicza, Kraków - Podgórze



LOKALIZACJA MIESZKANIA:
IV PIĘTRO



M45	3P+AK	BALKON
	47,01 m²	9,77 m²

IV PIĘTRO LOKAL MIESZKALNY M45

nr pom.	nazwa pomieszczenia	pow. wg normy PN-ISO 9836:1997 m ²
1	Hall	7,10
2	Łazienka	4,16
3	Pokój + Aneks Kuch.	21,40
4	Pokój	14,35
	RAZEM	47,01
	balkon	9,77

Uwaga:
Aranżacja mieszkania przedstawiona na rysunku jest przykładowa. Powierzchnie pomieszczeń mogą ulec zmianie. Przedstawione plany nie stanowią oferty handlowej w rozumieniu Prawa Cywilnego. Ostateczne wymiary zostaną podane w dokumentacji powykonawczej.

