



BUDYNEK MIESZKALNY WIELORODZINNY

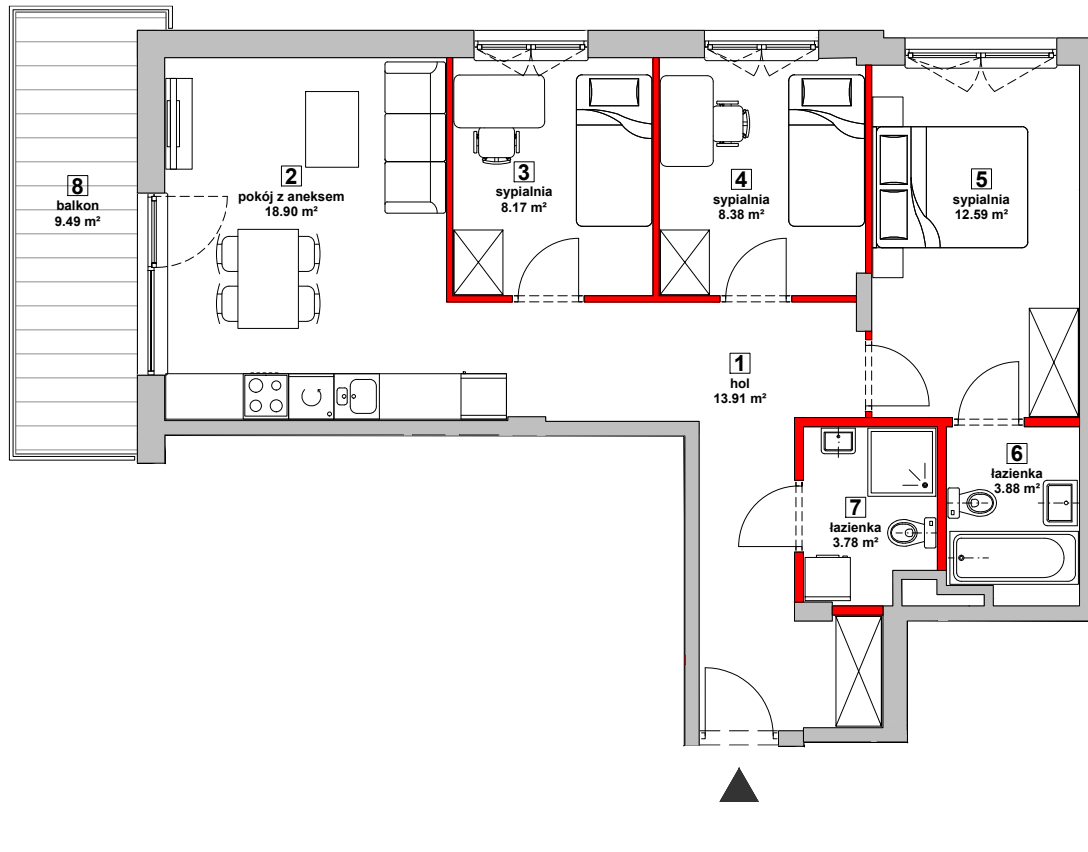
ul. Poematu, Warszawa - Wawer
dz. nr 68; 69; 70; 71; 77; 78; 63/3; 63/1 obręb nr 3-12-99



www.osiedlepoematu.pl

e-mail: bsmwarszawa@atal.pl
telefon: (+48) 22 614 15 13

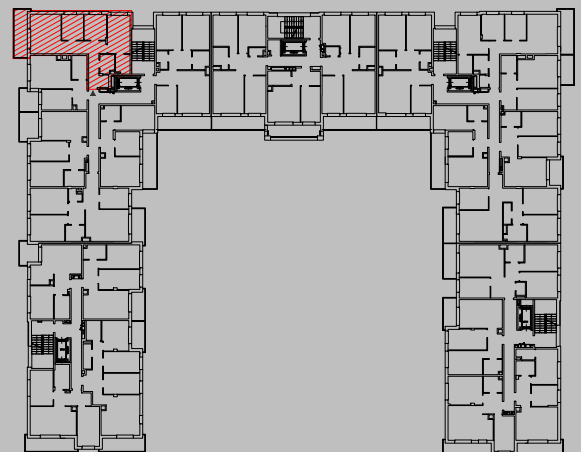
ATAL S.A. Biuro Sprzedaży Mieszkań, 03-531 Warszawa, ul. Płosa 3 lok. U1



MIESZKANIE P7.2.3.38

PIĘTRO 3

1	hol	13.91m ²
2	pokój z aneksem	18.90m ²
3	sypialnia	8.17m ²
4	sypialnia	8.38m ²
5	sypialnia	12.59m ²
6	łazienka	3.88m ²
7	łazienka	3.78m ²
powierzchnia ścian działowych możliwych do demontażu/wyburzenia		3.01 m ²
MAKSYMALNA POWIERZCHNIA UŻYTKOWA 72.62 m²		
8	balkon	9.49m ²



1. Wymiary pomieszczeń, lokalizację przyborów sanitarnych i inne podano na podstawie projektu budowlanego. W toku budowy mogą wystąpić różnice w stosunku do stanu wynikającego z projektu, wynikające ze specyfiki prac budowlanych.
2. Powierzchnia jest obliczona w świetle pionowych przegród w stanie wykończonym, przy uwzględnieniu tynków i okładzin o grubości 1,5cm, na poziomie podłogi bez uwzględnienia listew przypodłogowych, progów itp. Wymiary są podane w stanie bez wykończenia.
3. Powierzchnia użytkowa lokali oraz pomieszczeń określona jest na podstawie rozporządzenia Ministra Transportu, Budownictwa i Gospodarki Morskiej z dnia 25.04.2012 r. w sprawie szczegółowego zakresu i formy projektu budowlanego oraz przy uwzględnieniu treści Polskiej Normy PN-ISO 9836. Powierzchnia użytkowa uwzględnia powierzchnię elementów nadających się do demontażu i rozbiórki (rury, kanały i ścianki działowe), nie uwzględnia natomiast powierzchni otworów na drzwi i okna oraz nisze w elementach zamykających.