

# VILLA

# 41.55m<sup>2</sup>

powierzchnia  
użytkowa  
netto

Jednopoziomowe mieszkanie z ogrodem,  
2-pokojowe, parter

R/V-28 / 5

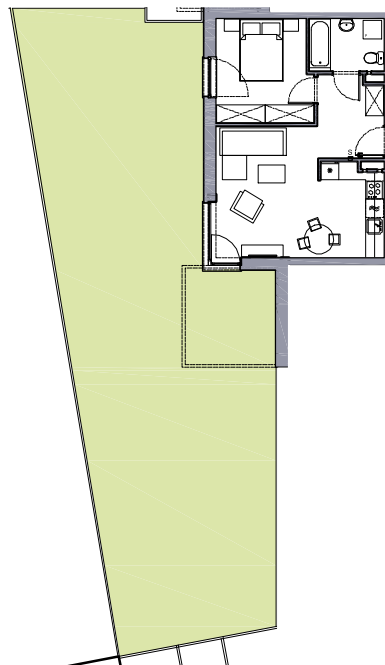
os. Dąbrówka - Leśna Polana, Dopiewiec

www.dabrowka.com.pl

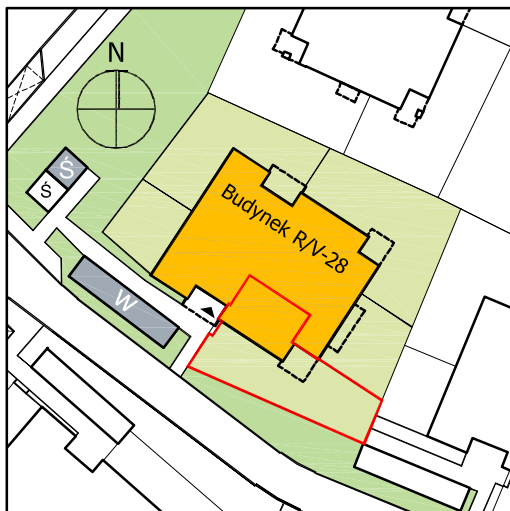
①	Korytarz	5.76 m <sup>2</sup>
②	Pokój dzienny z aneksem kuchennym	20.96 m <sup>2</sup>
③	Sypialnia	10.62 m <sup>2</sup>
④	Łazienka	4.21 m <sup>2</sup>
⊙ <sub>Og</sub>	Ogród	125.5m <sup>2</sup>



Rzut ogrodu

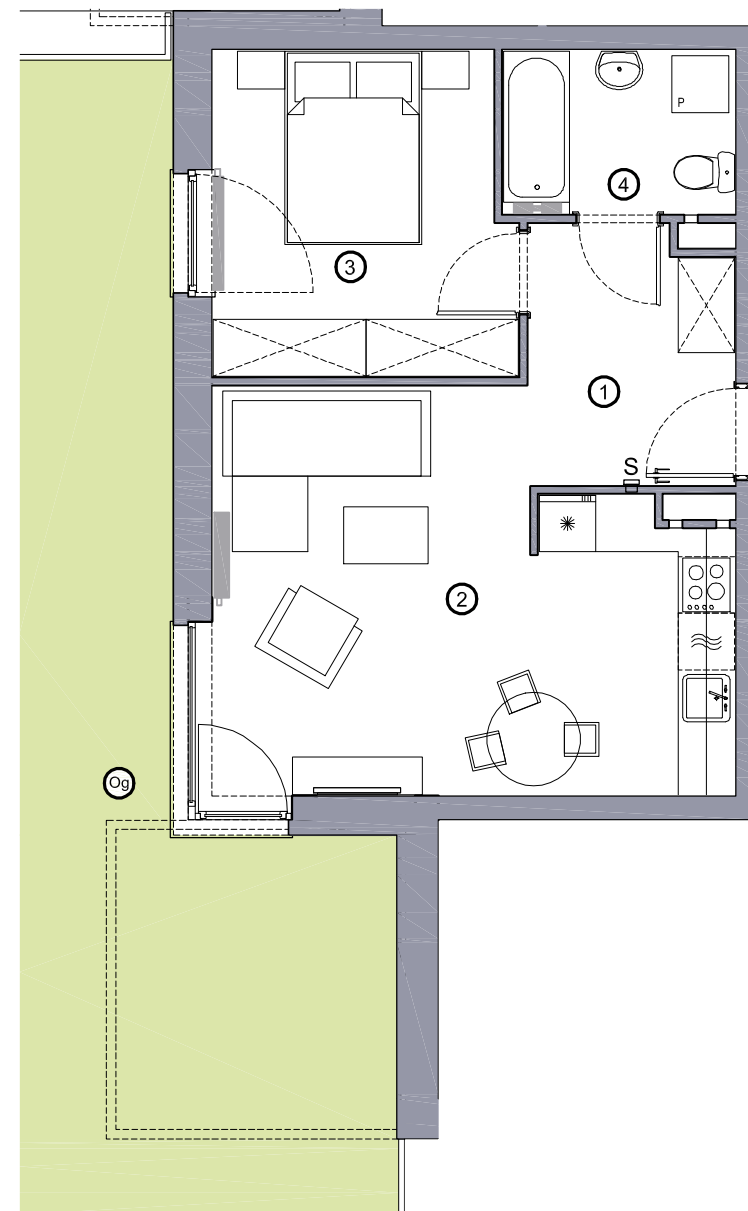


Lokalizacja budynku VILLA R/V-28



- Lokalizacja mieszkania w budynku
- Wejście do budynku
- Parking
- Wiata śmietnikowa
- Wiata na rowery

## RZUT MIESZKANIA



Niniejsze informacje, w tym wymiary mają charakter poglądowy i mogą nieznacznie odbiegać od ostatecznego projektu realizacyjnego

Biuro sprzedaży  
ul. Promenada 5, Dopiewiec  
tel. [61] 890 12 12  
e-mail: linea@dabrowka.com.pl

 **Linea**  
SIŁA MIASTOTWÓRCZA