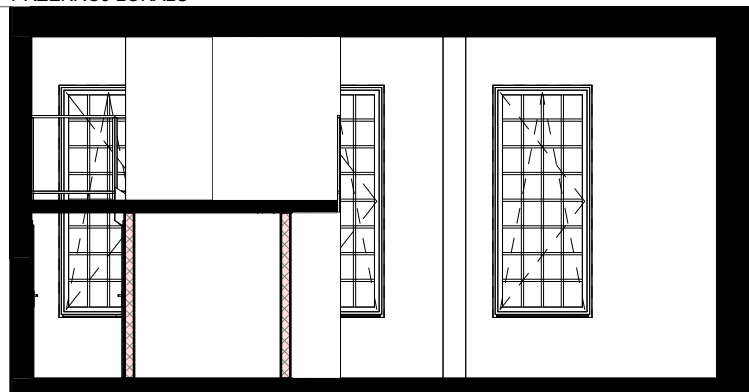


PRZEKRÓJ LOKALU



1:100



ściany konstrukcyjne

ściany wewnętrzne wydzielające sanitariat

izolacja termiczna ścian historycznych

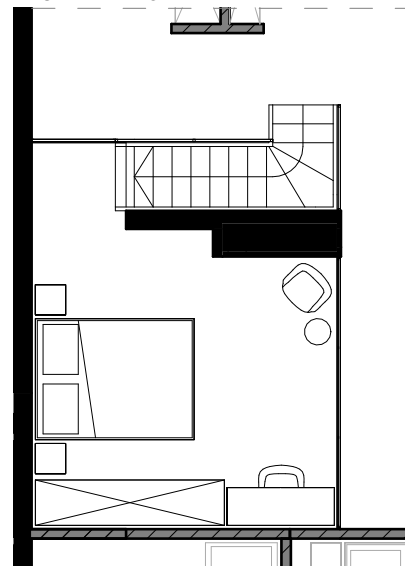
ściany z możliwością demontażu

zakres antresoli



ściana z historycznej cegły ceramicznej

RZUT ANTRESOLI



ACCIONA NIERUCHOMOŚCI SP. Z O. O.
UL. LWOWSKA 19, 00-660 WARSZAWA

Kamienna Grobla

BIURO SPRZEDAŻY:
KAMIENNA GROBLA 30 LOK.U1
80-747, GDAŃSK
tel. +48 725 151 520



BUDYNEK: **KAMIENNA GROBLA 28** PIĘTRO: **0** KONDYGNACJA: **1**

LOKAL: **19**

TYP LOKALU: **TRZYPKOJOWE (LOFT)**

POWIERZCHNIA UŻYTKOWA: **92,87**

POWIERZCHNIA POD ŚCIANAMI Z MOŻLIWOŚCIĄ DEMONTAŻU: **1,93**

POWIERZCHNIA ANTRESOLI: **16,55**

POWIERZCHNIA ROZLICZENIOWA: **111,35**

01	Hol	12,90 m ²
02	Salon z aneksem kuchennym	49,18 m ²
03	WC	1,62 m ²
04	Łazienka	4,80 m ²
05	Pokój	9,39 m ²
06	Sypialnia	14,98 m ²

Powierzchnia użytkowa lokalu jest określona zgodnie z zasadami zawartymi w polskiej normie PN-ISO 9836:1997 z uwzględnieniem obowiązujących przepisów prawa. Szczegółowe zasady rozliczenia powierzchni użytkowej /rozliczeniowej znajdują się w umowie deweloperskiej /przedwstępnej. Przedstawiona na karcie aranżacja lokalu ma charakter przykładowy. Wrysowane wyposażenie: meble, wewnętrzna stolarka drzwiowa oraz elementy białego montażu służą celom prezentacji i nie stanowią zobowiązania umownego. Rozkład, wielkość i sposób/kierunek otwierania okien i drzwi a także położenie sanitariatów jest poglądowe i może ulegać modyfikacjom.

09.08.2023