

■ elementy stałe

■ ścianki działowe nadające się do demontażu

Powierzchnie zgodne z normą PN-ISO 9836:1997 - do powierzchni całkowitej wliczono powierzchnie zajęte przez ścianki nadające się do demontażu.

Podane powierzchnie pomieszczeń i ich wymiary oraz aranżacja kuchni i łazienki mogą ulec zmianie ze względu na projekty branżowe.

Wyposażenie lokalu nie jest objęte ofertą. Na rysunku przedstawiono przykładowe umeblowanie.

POWIERZCHNIE POD ŚCIANKAMI DZIAŁOWYMI SĄ WLICZONE DO POWIERZCHNI POMIESZCZEŃ

skala 1:100 1cm = 1m



INWESTOR

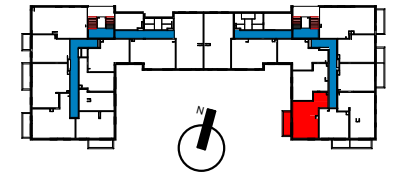
WIŚNIEWSKY MOCHTYŃSKA SP. Z O.O.  
05-200 Wołomin, Sikorskiego 1C lokal 2

BIURO SPRZEDAŻY

tel 22 787 08 08 / 734 734 070 / 664 200 277  
sprzedaz@wisniewscy.info.pl  
www.wisniewscy.biz.pl

droga wewnętrzna

ulica Mochtyńska



1 przedpokój	7.27 m <sup>2</sup>
2 łazienka	4.88 m <sup>2</sup>
3 pokój	11.75 m <sup>2</sup>
4 pokój+ak	20.96 m <sup>2</sup>
<b>Pow. mieszkania</b>	<b>44.86 m<sup>2</sup></b>
5 balkon	7.14 m <sup>2</sup>

Nr. mieszkania	37
Budynek	A1
Klatka schodowa	2
Piętro	parter
<b>Pow. mieszkania</b>	<b>44.86 m<sup>2</sup></b>