

lokal 1.B.3.04

48,93 m²

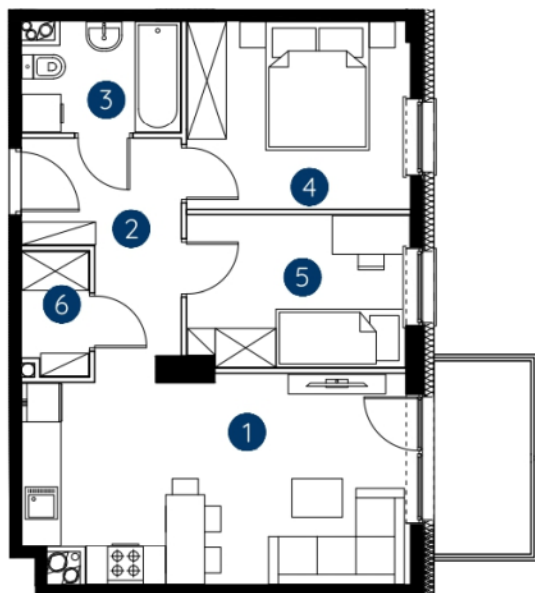
piętro 3

budynek 1



**Murapol
Rivo**

Bydgoszcz, ul. Dworcowa



0 1 2 5m

Podziałka podana z tolerancją +/- 5%

| | |
|------------------------------|----------------------------|
| 1. salon z aneksem kuchennym | 18,53 m ² |
| 2. hol wejściowy | 6,63 m ² |
| 3. łazienka | 3,99 m ² |
| 4. sypialnia | 9,95 m ² |
| 5. sypialnia | 7,94 m ² |
| 6. garderoba | 1,89 m ² |
| metraż | 48,93 m² |

Schemat kondygnacji

