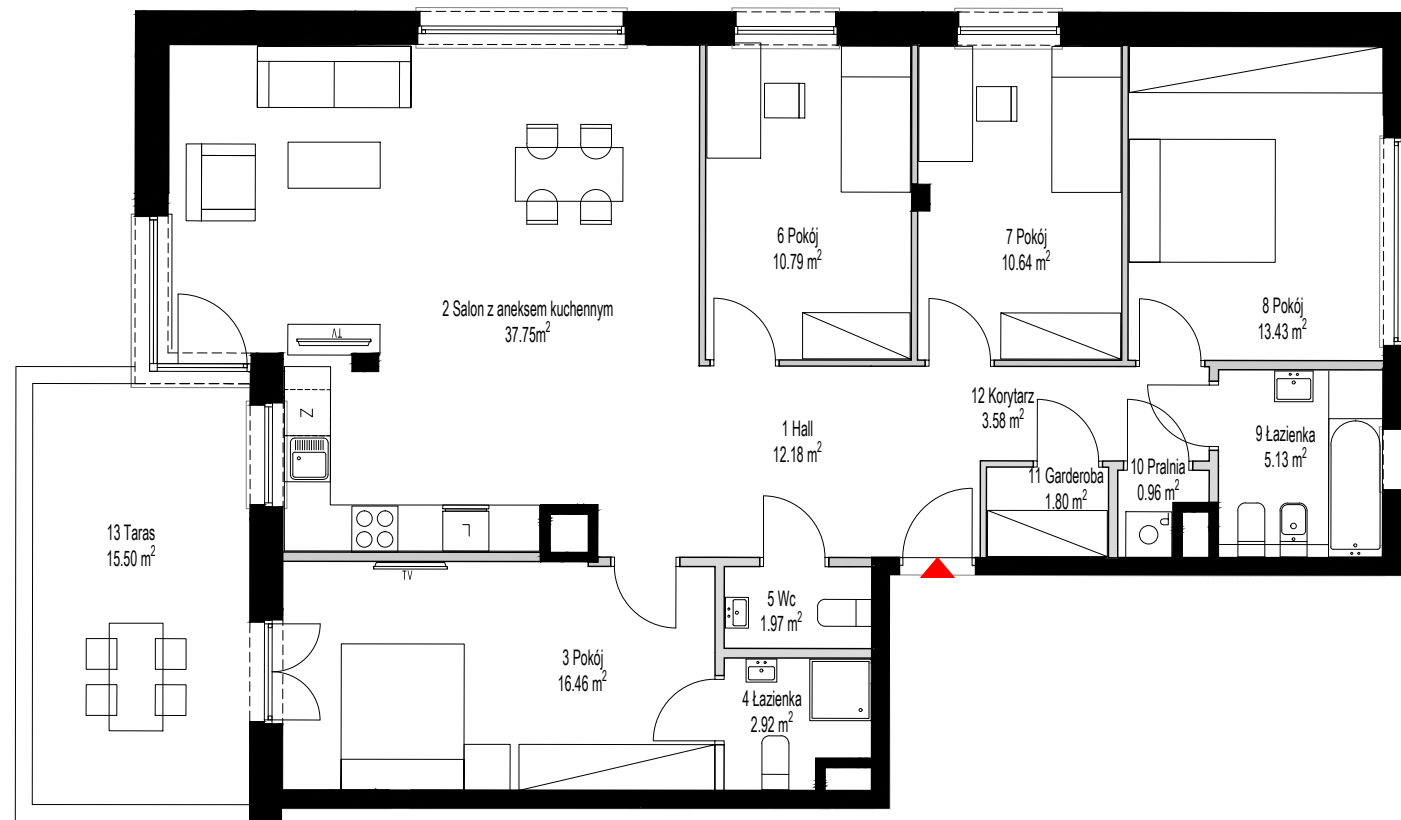


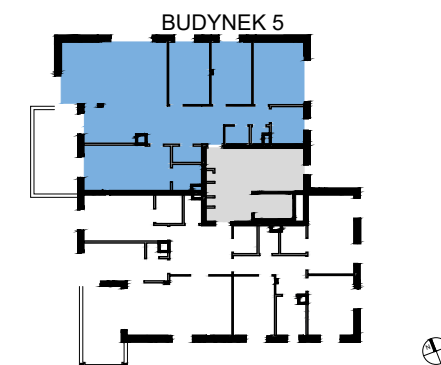
Włodarzewska 59

5.1.49

Budynek	Piętro	Powierzchnia użytkowa
5	1	122,68m ²
3 Liczba pokoi		15,50m ² Balkon/taras/ogród



1 Hall	12,18
2 Salon z aneksem	37,75
3 Pokój	16,46
4 Łazienka	2,92
5 Wc	1,97
6 Pokój	10,79
7 Pokój	10,64
8 Pokój	13,43
9 Łazienka	5,13
10 Pralnia	0,96
11 Garderoba	1,80
12 Korytarz	3,58
Ściany rozbieralne	5,07
122,68m²	
13 Taras	15,50



0 1 2 3m

■ ŚCIANA STAŁA
■ ŚCIANA DZIAŁOWA NADAJĄCA SIĘ DO DEMONTAŻU

- Karta katalogowa opracowana na podstawie projektu budowlanego, w lokalach mogą wystąpić zmiany wprowadzone na etapie projektu wykonawczego
- Wymiary i powierzchnie są liczone według normy PN-ISO 9836: 1997 ostateczna powierzchnia zostanie obliczona na podstawie pomiaru wykonawczego.
- Aranżacja mieszkania (tj. Meble, wyposażenie kuchni i łazienek oraz sanitariaty) ma charakter poglądowy i nie stanowi wyposażenia lokalu w standardzie oferowanym do sprzedaży.
- Przedstawione wymiary mają charakter poglądowy i nie mogą stanowić podstawy do zamawiania mebli i armatury

INWESTOR



BIURO SPRZEDAŻY

TEL: +48 880 599 777
E-MAIL: WLODARZEWSKA@VINCI-IMMOBILIER.COM

BIURO PROJEKTOWE

