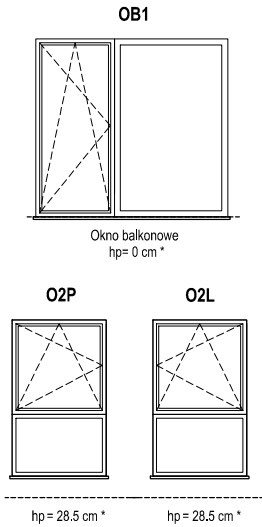
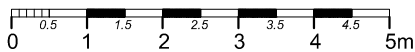
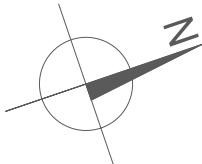


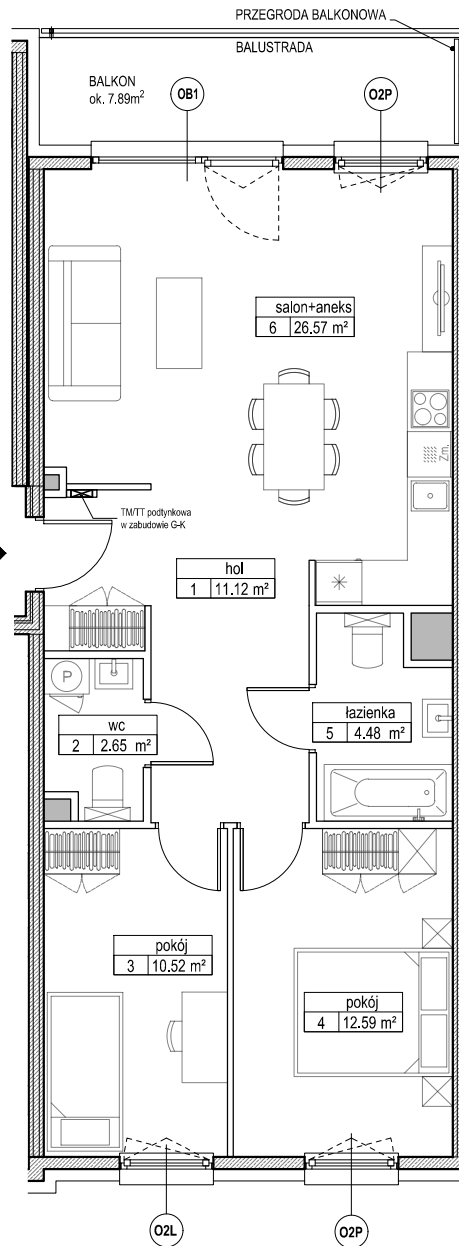
SCHEMAT OKIEN W WIDOKU OD ZEWNĄTRZ



\* hp - wysokość parapetu mierzona od niewykończonego poziomu podłogi

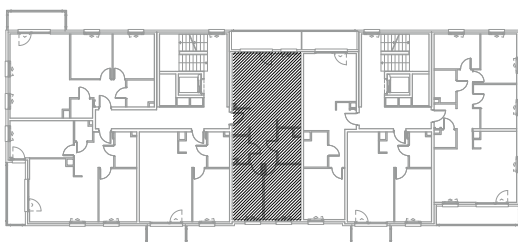


ZADANIE                      III  
MIESZKANIE                H.1.2.1  
POWIERZCHNIA        67.93 m<sup>2</sup>  
POZIOM                    1 PIĘTRO



UWAGI:  
1. Powierzchnie mieszkań liczone wg. normy PN-ISO - 9836 : 1997 (tolerancja ±5cm)

RZUT BUDYNKU H



RZUT OSIEDLA

