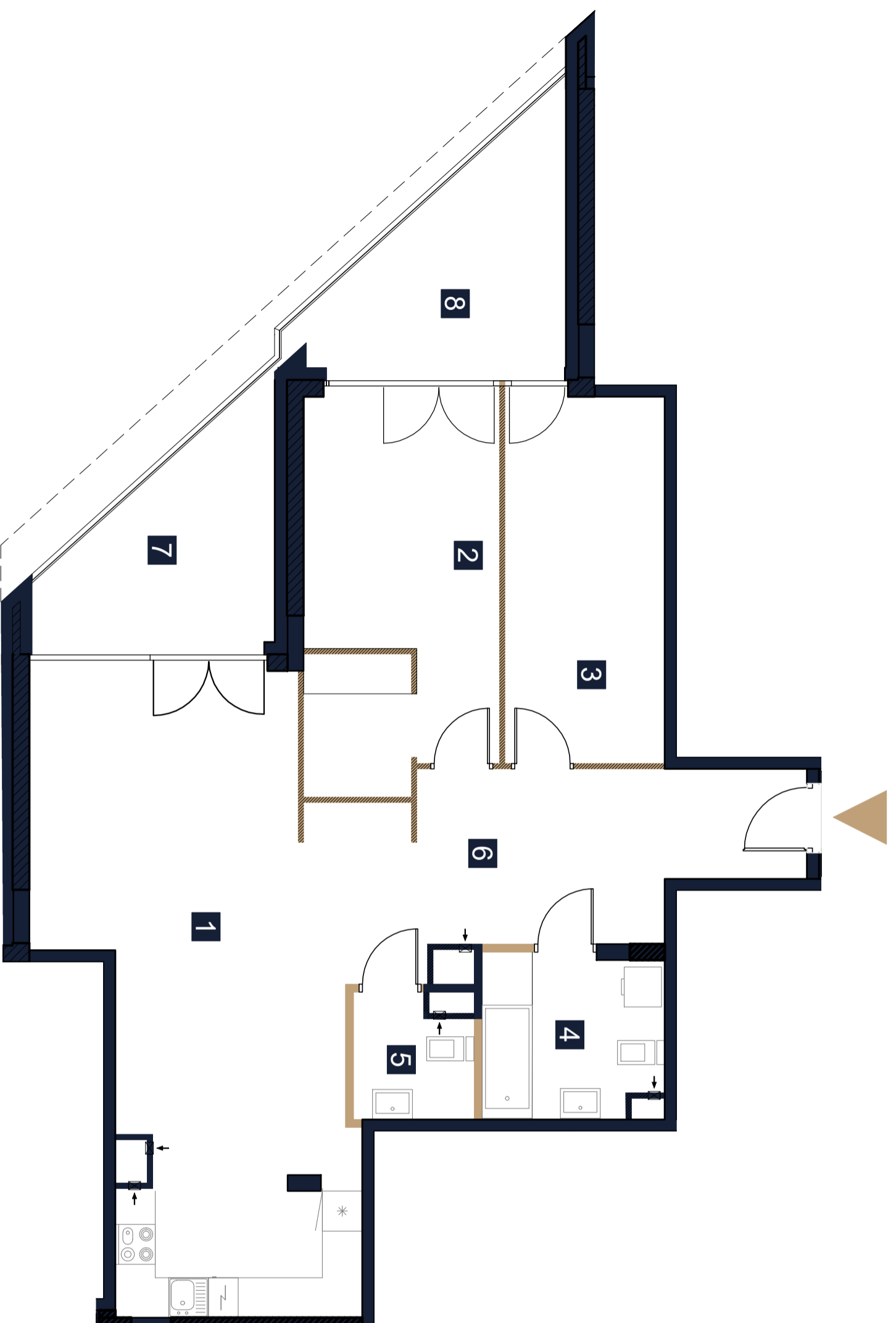
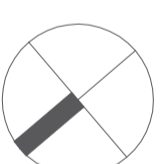


Inwentaryzacja Powykonawcza

ul. prof. Janusza Groszkowskiego 22C
w Zegrzu gmina Serock, powiat Legionowski



LEGENDA

- ściany działowe z możliwością rearanżacji lub demontażu
- wejście do mieszkania



UWAGI

- Powierzchnia lokalu obliczona została zgodnie z Polską Normą PN-ISO 9836, powołaną w rozporządzeniu Ministra Rozwoju z dnia 11 września 2020 roku z późniejszymi zmianami w sprawie szczegółowego zakresu i formy projektu budowlanego.
- Naruszenie elementów konstrukcyjnych jest zabronione.

Data wydania: 15.07.2024

OPRACOWAŁ: Rafał Kościeszka

SPRAWDZIŁ: inż. Marcin Gryczka



REZYDENCJA

ZEGRZE

LOKAL NR 36 (nr techniczny D100)

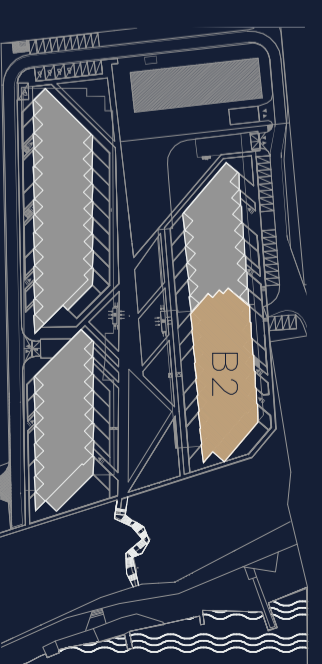
PIĘTRO/KONDYGNACJA 1/2

KLATKA B

1 SALON Z ANEKSEM	37,38 m ²
2 POKÓJ	16,93 m ²
3 POKÓJ	13,25 m ²
4 ŁAZIENKA	6,31m ²
5 ŁAZIENKA	3,08 m ²
6 KORYTARZ	16,28 m ²

POWIERZCHNIA UŻYTKOWA **93,23 m²**

7 LOGGIA 1	9,89 m ²
8 LOGGIA 2	11,40 m ²



Rezydencja Zegrze Sp. z o. o. Sp. K.



CHMIELEWSKI SKAŁA ARCHITEKCI