

NR BUDYNKU

6

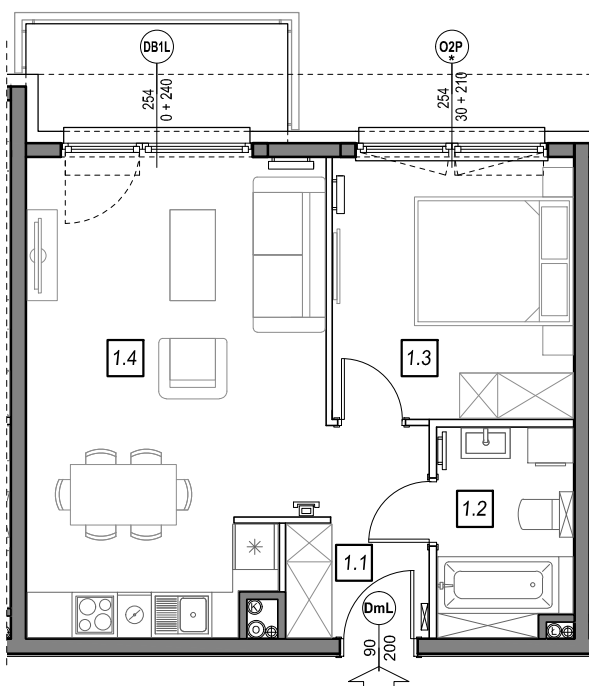
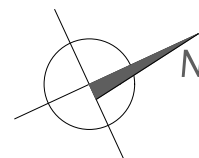
III PIĘTRO

NR MIESZKANIA:

6.A.33

POWIERZCHNIA:

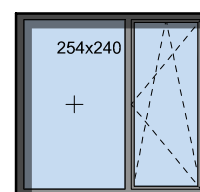
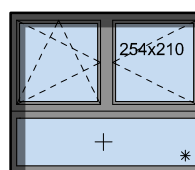
44,24 m<sup>2</sup>



**STOLARKA OKIENNA:**

O2P\*

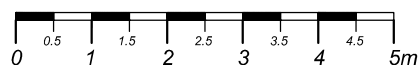
DB1L



ściany niedemontowalne



ściany możliwe do rearanżacji



m	POMIESZCZENIE	POW.
1.1	KOMUNIKACJA	4,63 m <sup>2</sup>
1.2	ŁAZIENKA	4,89 m <sup>2</sup>
1.3	SYPIALNIA	11,00 m <sup>2</sup>
1.4	SALON + ANEKS	23,72 m <sup>2</sup>
<b>POWIERZCHNIA MIESZKANIA:</b>		<b>44,24 m<sup>2</sup></b>
POWIERZCHNIA BALKONU:		4,79 m <sup>2</sup>

**LOKALIZACJA MIESZKANIA:**



Instalacja kanalizacji sanitarnej może być prowadzona nad poziomem posadzki. Przyłącza instalacji wod-kan mogą być prowadzone natynkowo.

Powierzchnie mieszkań liczone wg. Normy PN-ISO-9836:1997, w świetle ścian niedemontowalnych i osiach ścian działowych (tolerancja ± 5cm)

Przedstawiona aranżacja i wykończenie ma charakter wyłącznie poglądowy i nie stanowi oferty.