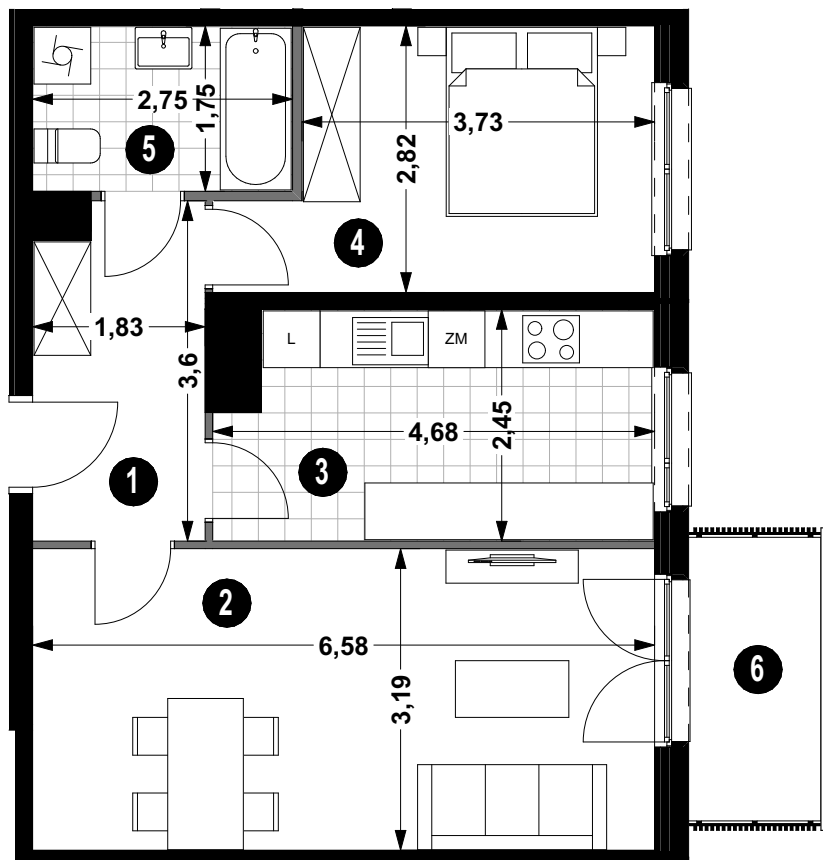
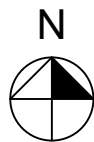


BUDYNEK **2A**

MIESZKANIE NR **5/51**

PIĘTRO **4**

POWIERZCHNIA **54,44 m<sup>2</sup>**

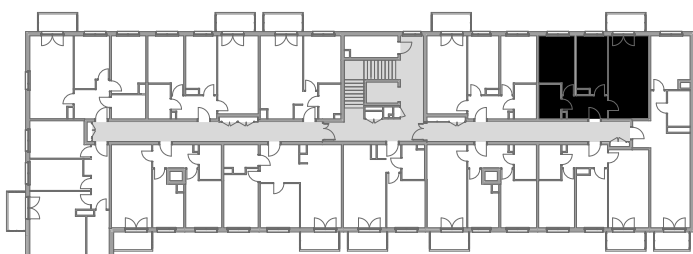


**5/51**

1 PRZEDPOKÓJ	6,31 m <sup>2</sup>
2 POKÓJ DZIENNY	20,99 m <sup>2</sup>
3 KUCHNIA	10,89 m <sup>2</sup>
4 POKÓJ	11,44 m <sup>2</sup>
5 ŁAZIENKA	4,81 m <sup>2</sup>
6 BALKON	4,20 m <sup>2</sup>

**POW. UŻYTKOWA 54,44 m<sup>2</sup>**

— ŚCIANA DZIAŁOWA  
— ŚCIANA KONSTRUKCYJNA I OSŁONOWA



Projekt:

AP SZCZEPANIAK  
OAO