



data sporządzenia karty 01.04.2022

LOKAL NR 123

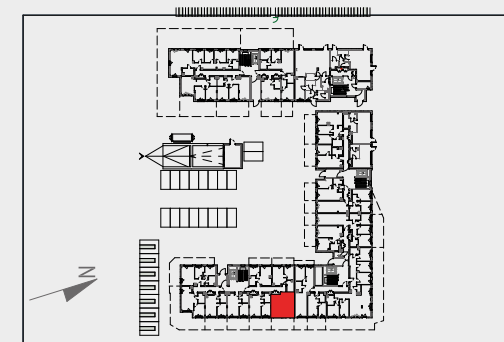
PIĘTRO	0
POW. UŻYTKOWA	32,99 m <sup>2</sup>
POKOJE	2
KLATKA	5

HOL	2,92 m <sup>2</sup>
POKÓJ Z ANEKSEM KUCHENNYM	16,42 m <sup>2</sup>
POKÓJ 1	8,85 m <sup>2</sup>
ŁAZIENKA	4,02 m <sup>2</sup>

OGRÓDEK LOKATORSKI	18,99 m <sup>2</sup>
--------------------	----------------------

POWIERZCHNIA POD ŚCIANKAMI DZIAŁOWYMI NADAJĄCYMI SIĘ DO DEMONTAŻU	0,78 m <sup>2</sup>
---	---------------------

POŁOŻENIE LOKALU W BUDYNKU

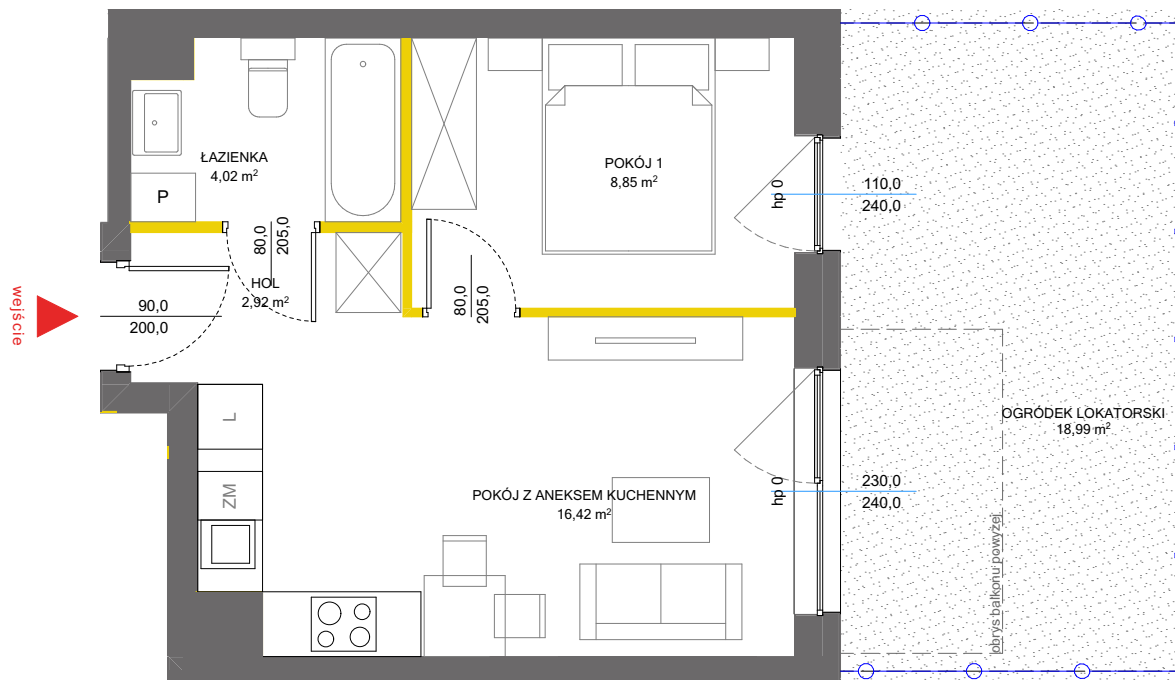


MIESZKANIE POWTARZALNE: 131, 139, 148, 157

Adres inwestycji: Warszawa, ul. Łopuszańska 53

BIURO SPRZEDAŻY

☎ 22 228 66 80



LEGENDA:

— ścianki działowe nadające się do demontażu

— ścianki obudowy pionów instalacyjnych



Na podstawie art. 26 ustawy z dnia 13 lutego 2020 roku o zmianie ustawy - Prawo budowlane oraz niektórych innych ustaw, dokumentacja projektowa została sporządzona w oparciu o przepisy w brzmieniu obowiązującym do dnia 19 września 2020 roku, w konsekwencji czego pomiar powierzchni dokonany został według Polskiej Normy PN-ISO 9836:1997. Powierzchnię użytkową wskazano w stanie wykończonym, z uwzględnieniem tynków. Wymiary liniowe pomieszczeń podano w ścianach bez tynków. Do powierzchni użytkowej wlicza się powierzchnię pod ścianami działowymi nadającymi się do demontażu. Instalacja wodna i kanalizacyjna doprowadzona do kuchni, łazienki i WC, zakończona korkami, nie schowana w ścianach. Rozprowadzenie instalacji pod przybory leży po stronie nabywcy. Meble, biały montaż oraz drzwi wewnętrzne nie stanowią elementu wyposażenia lokalu. Deweloper zastrzega sobie możliwość wprowadzenia niewielkich zmian w dalszym etapie inwestycji. Aranżacja lokalu przedstawiona na rysunku jest przykładowa.