

DWORSKA

ENKLAWA

mieszkanie **M4** powierzchnia **56,91m²** kondygnacja **parter**



6. WC 1,61 m²

1. Przedpokój 6,40 m²

Balkon 3,66 m²

5. Salon z aneksem kuch. 21,44 m²

Taras 2,88 m²

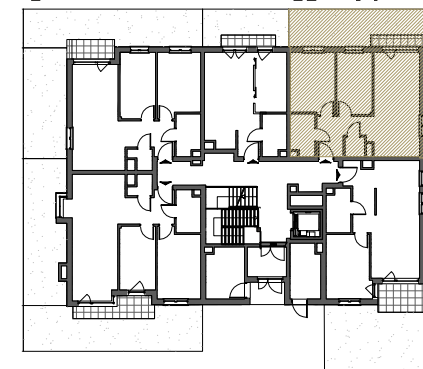
2. Łazienka 4,21 m²

4. Sypialnia2 9,37 m²

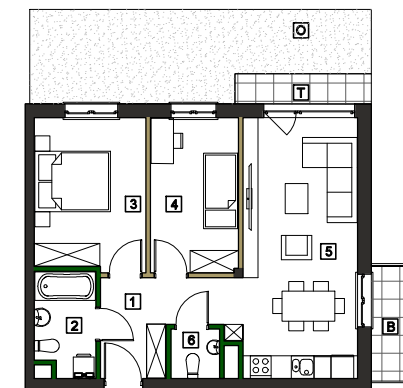
3. Sypialnia1 11,62 m²

Ogródek 19,70 m²

Budynek 55G- Schemat kondygnacji parteru



Rzut w skali 1:200



Parter		Mieszkanie M4
1.	Przedpokój	6,40 m ²
2.	Łazienka	4,21 m ²
3.	Sypialnia 1	11,62 m ²
4.	Sypialnia 2	9,37 m ²
5.	Salon z aneksem kuch.	21,44 m ²
6.	Wc	1,61 m ²
Suma powierzchni aranżacji		56,51 m ²
T	Taras	2,88 m ²
B	Balkon	3,66 m ²
O	Ogródek	19,70 m ²
Powierzchnia ścian działawych do demontażu		2,26 m ²
Maksymalna powierzchnia użytkowa		56,91 m²



Antrans Invest Sp. z o.o.
32 - 300 Olkusz,
ul. Wspólna 1C
www.antransinvest.pl

1. Wymiary balkonów, lokalizację przyborów sanitarnych i inne podano na podstawie projektu budowlanego. W toku budowy mogą wystąpić różnice w stosunku do stanu wynikającego z projektu, wynikające ze specyfikacji prac budowlanych.
2. Przedstawiona aranżacja lokalu jest przykładowa, rysunki w tym zakresie mają charakter poglądowy oraz informacyjny i nie stanowią oferty w rozumieniu Kodeksu Cywilnego.
3. Powierzchnia użytkowa lokali oraz pomieszczeń określana jest na podstawie rozporządzenia Ministra Transportu, Budownictwa i Gospodarki Morskiej z dnia 25.04.2012r. w sprawie szczegółowego zakresu i formy projektu budowlanego oraz przy uwzględnieniu treści Polskiej Normy PN-ISO 9838.
Powierzchnia użytkowa uwzględnia powierzchnię elementów nadających się do demontażu (rury, kanały, ścianki działawych), nie uwzględnia powierzchni otworów drzwi i okien oraz elementów zamykających.