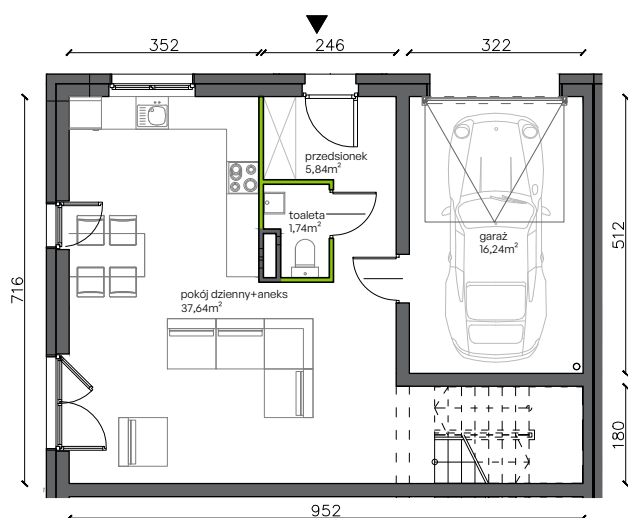


Ogrody Wojszyce.

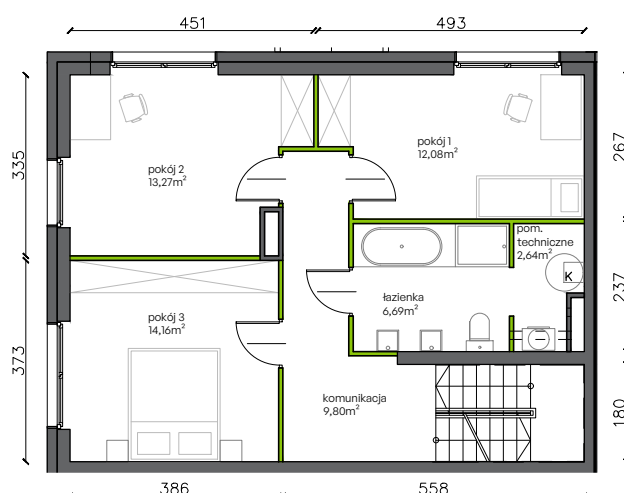
b5.L1

Powierzchnia **157,99 m²**



PARTER

Aranżacja lokalu jest przykładowa.

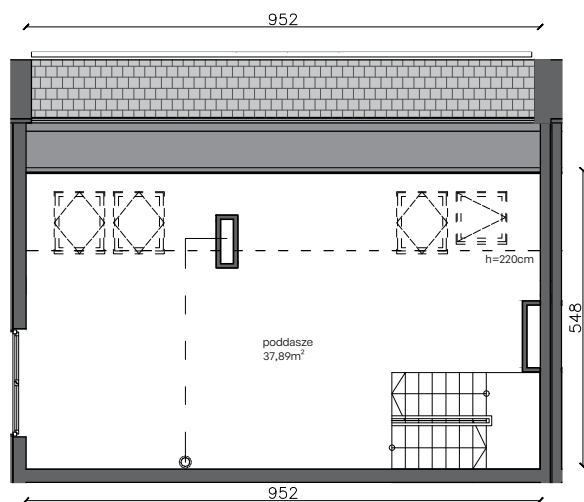
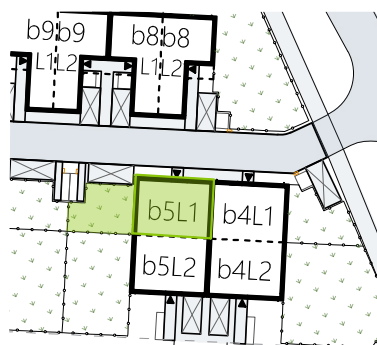


PIĘTRO

Powierzchnia użytkowa

PARTER	61,46 m ²
przedsionek	5,84 m ²
toaleta	1,74 m ²
pokój dzienny+aneks	37,64 m ²
garaż	16,24 m ²
PIĘTRO	58,64 m ²
komunikacja	9,80 m ²
pokój 1	12,08 m ²
pokój 2	13,27 m ²
pokój 3	14,16 m ²
łazienka	6,69 m ²
pom. techniczne	2,64 m ²
PODDASZE	37,89 m ²
poddasze	37,89 m ²

Lokalizacja działki



PODDASZE

RAZEM 157,99 m²
+ ogródek 50,25 m²

Plan osiedla

