

lokal mieszkalny

karta informacyjna inwestycji



NEO

NOVA OCHOTA 6

data sporządzenia karty 27.11.2024

LOKAL NR 141

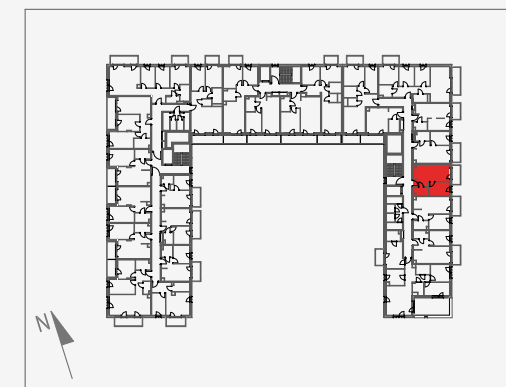
PIĘTRO	5
POKOJE	2
KLATKA	C
POWIERZCHNIA ROZLICZENIOWA	34,62 m ²
POWIERZCHNIA UŻYTKOWA	33,77 m ²

hol	3,08 m ²
pokój z aneksem	18,35 m ²
pokój	8,56 m ²
łazienka	3,78 m ²

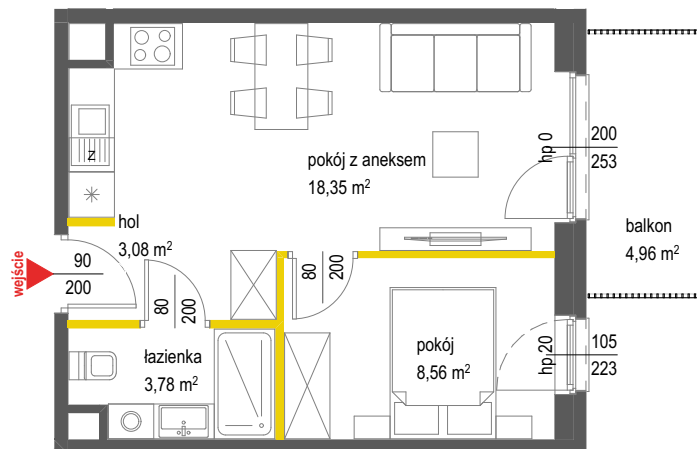
POWIERZCHNIA POD ŚCIANKAMI
DZIAŁOWYMI 0,85 m²

balkon 4,96 m²

POŁOŻENIE LOKALU W BUDYNKU



MIESZKANIA POWTARZALNE: 101, 111, 121, 131



LEGENDA

- ścianki działowe nadające się do demontażu
- ściany i obudowy pionów instalacyjnych

Występujące typy balustrad balkonowych:

- balustrada zewnętrzna- tralki
- *wysokość balustrady min. 110 cm od wykończonej posadzki

przegroda balkonowa wykonana z płyty HPL



ŁOPUSZAŃSKA 235

Powierzchnia lokalu obliczona została zgodnie z Polską Normą PN-ISO 9836:2015-12, powołaną w rozporządzeniu Ministra Transportu, Budownictwa i Gospodarki Morskiej z dnia 11 września 2020 roku w sprawie szczegółowego zakresu i formy projektu budowlanego. Powierzchnia rozliczeniowa lokalu, uwzględniająca powierzchnię pod ściankami działowymi, służy do ustalenia ceny sprzedaży. Powierzchnia użytkowa lokalu służy do celów ewidencyjnych i wyczystkowych. Instalacja wodna i kanalizacyjna doprowadzona do kuchni, łazienki i WC, zakończona korkami, nie schowana w ścianach. Rozprowadzenie instalacji pod przybory leży po stronie Nabywcy. Meble, biały montaż oraz drzwi wewnętrzne nie stanowią elementu wyposażenia lokalu. Deweloper zastrzega sobie możliwość wprowadzenia niewielkich zmian w dalszym etapie inwestycji. Przedstawiona aranżacja lokalu jest przykładowa. Wymiary okienne podane są w świetle muru od strony zewnętrznej.

BIURO SPRZEDAŻY

☎ 22 228 66 80