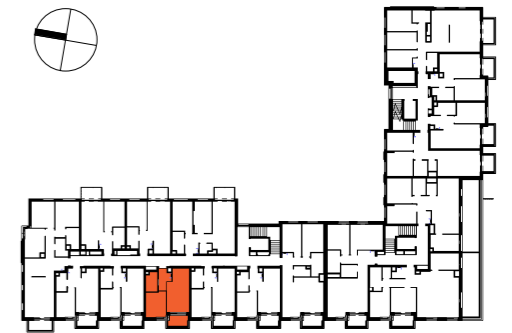


PLAN SYTUACYJNY



ul. Sowińskiego

5 PIĘTRO

MIESZKANIE KLATKA NR MIESZKANIA
F1.C.05.04

LICZBA POKOI POWIERZCHNIA UŻYTKOWA WYSOKOŚĆ
(w stanie deweloperskim)
2 37.29 m² 2.72m

WYKAZ POWIERZCHNI POMIESZCZEŃ

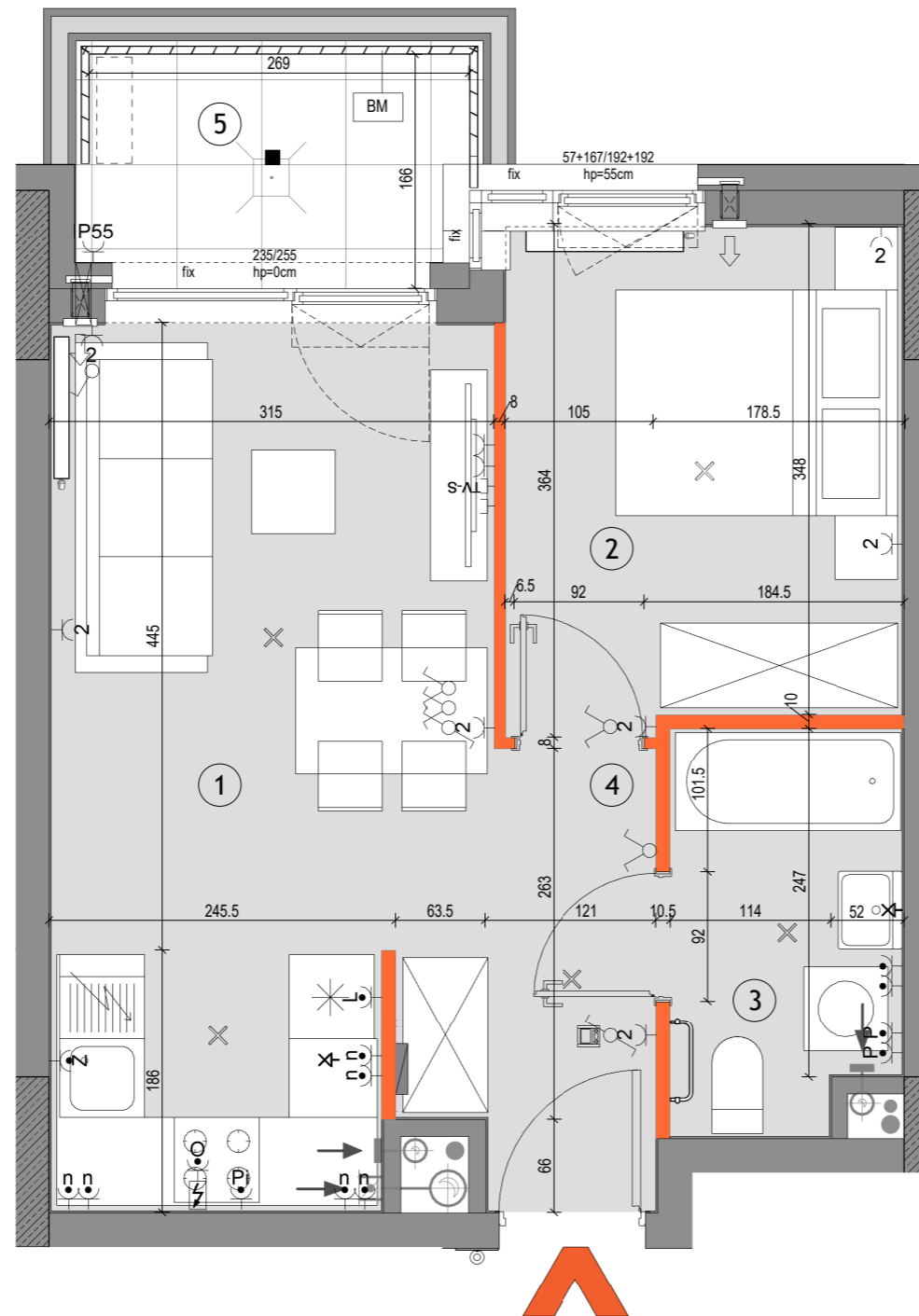
NUMER	NAMIE	POWIERZCHNIA (m ²)
1	SALON Z ANEKSEM	18.22
2	POKÓJ	9.93
3	ŁAZIENKA	4.53
4	PRZEDPOKÓJ	4.61
5	LOGGIA	4.33

INNE MIESZKANIA O PODOBNYM UKŁADZIE

PIĘTRO	0	1	2	3	4	5	6	7
NUMER		C.01.04	C.02.04	C.03.04	C.04.04	X	C.06.04	



Matexi Polska
ul. Jana Pawła II 29
00-867 Warszawa
www.matexipolska.pl



SKALA: 0 1 2 3 4 5

LEGENDA

	Ściany nierozbieralne: muryne/żelbetowe		Ogrodzenie systemowe		Wpust odwodnienia		Wypust elektryczny 230V/400V		Gniazdo sieci strukturalnej RJ45 kat.5e
	Ściany demontowalne		Przegroda międzylokalowa pełna / szklana		Pion kanalizacyjny		Gniazdo lodówki ~230V/16A, IP44		TV-S Gniazdo RTV+SAT
	Wykończenie balkonów / tarasów /loggi: płytki gresowe na buzonach		Opaska żwirowa		Wideodomofon mieszkaniowy		Gniazdo zmywarki ~230V/16A, IP44		Wypust oświetleniowy ścienny, ~230V
	Wykończenie balkonów: żywica poliuretanowa		Grzejnik płytowy		Tablica teletechn mieszkaniowa		Gniazdo piekarnika ~230V/16A, IP44		Wypust oświetleniowy sufitowy, ~230V
	Żywopłot / donice balkonowe tarasowe		Grzejnik łazienkowy		proponowana lokalizacja jednostki zewnętrznej klimatyzacji		Gniazdo nad blatem ~230V/16A, IP44		Wyłącznik świecznikowy ~230V/10A, IP20
	BS Balustrada stalowa ażurowa		Pion okapu kuchennego (króciec r125mm)		proponowana lokalizacja otworu pod klimatyzację		Gniazdo okapu ~230V/16A, IP44		Wyłącznik pojedynczy ~230V/10A, IP20
	BM Balustrada półpełna z murkiem		Pion wentylacyjny (króciec r125mm)		Gniazdo ~230V/16A, IP20		Gniazdo pralki ~230V/16A, IP44		Wyłącznik pojedynczy ~230V/10A, IP44
	BP Balustrada wysoka - na roślinność		Nawietrzaki antysmogowe (ścienne glikowe i okienne)		Gniazdo podwójne ~230V/16A, IP20		Gniazdo natynkowe ~230V/16A, IP55		Przycisk dzwonekowy ~230V/10A, IP20
			Złącza do podlewania		Gniazdo ~230V/16A, IP44				Oświetlenie na balkonie - kinkiet

KARTA KATALOGOWA JEST ZAŁĄCZNIKIEM DO UMOWY
Zgodnie z PN-ISO 9836:2022-07 powierzchnia użytkowa lokalu jest obliczana w metrach kwadratowych z dokładnością do dwóch miejsc po przecinku, dla wymiarów lokalu w stanie wykończonym na poziomie podłogi. Do powierzchni użytkowej nie wlicza się powierzchni elementów nadających się do demontażu (rur, kanałów, ścianek działowych) oraz loggi, balkonów czy tarasów. Wymiary podane są w stanie wykończonym. Wymiary, wysokość i powierzchnie mogą ulec nieznacznym zmianom. Instalacje oraz urządzenia elektryczne, sanitarne i drzwi wewnętrzne nie stanowią wyposażenia lokalu. Instalacja klimatyzacji zgodnie z rysunkiem oraz legendą rysunku. Przedstawiono przykładowe rozmieszczenie urządzeń sanitarnych i kuchennych. Podłoga pod posadzką wykonaną ze szlichty. Na warstwy wykończeniowe podłóg przewidziano 2cm. Zabrania się ingerencji w elementy nośne budynku oraz szachty instalacyjne.