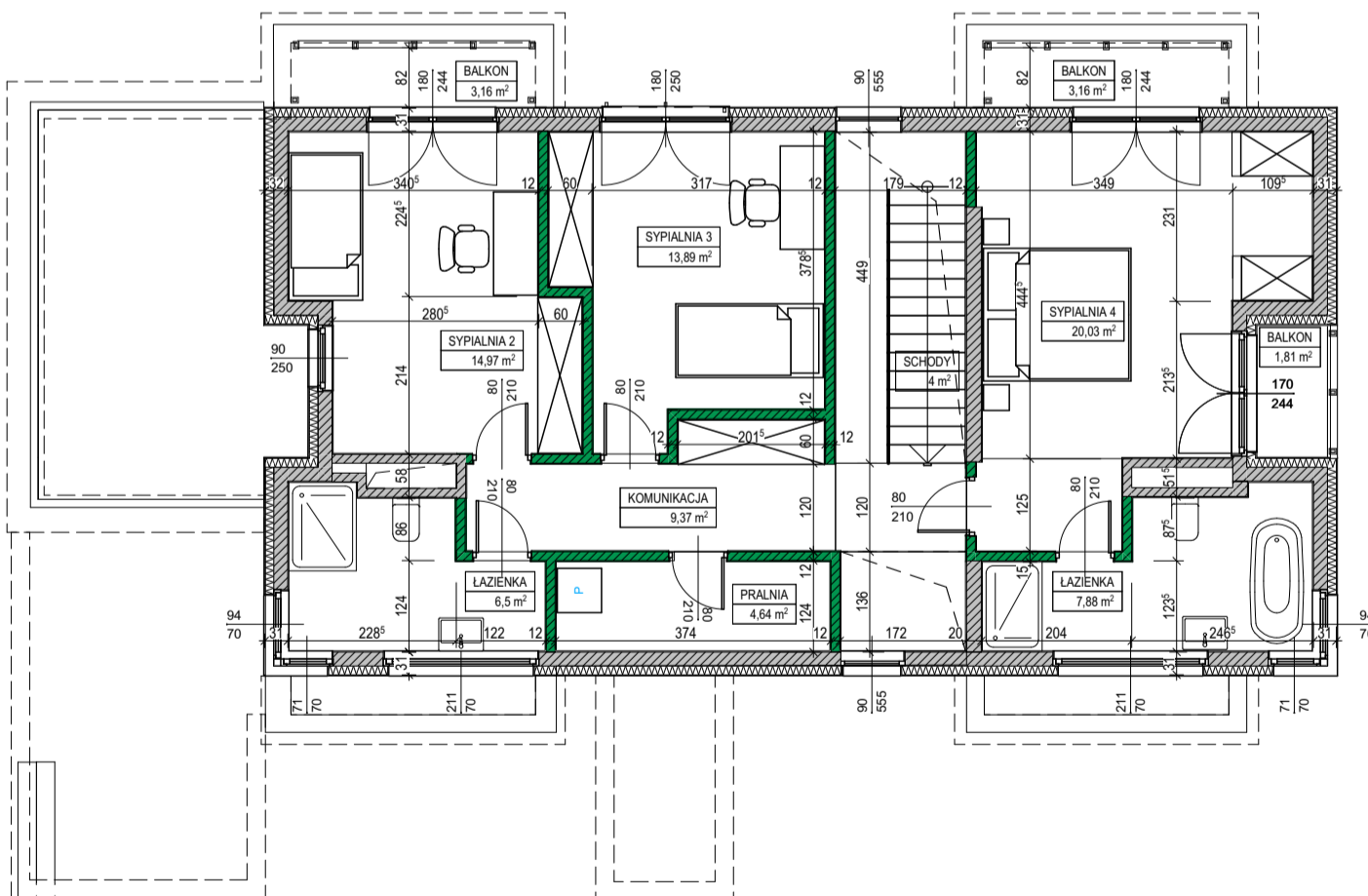


PARTER

nazwa pomieszczenia	Powierzchnia
SALON	28,84
GARAŻ	20,68
JADALNIA	19,42
SYPIALNIA	12,18
KUCHNIA	11,52
HOL WEJŚCIOWY	4,66
KOMUNIKACJA	4,38
GARDEROBA	4,33
KOMUNIKACJA	3,24
KOTŁOWNIA	2,49
ŁAZIENKA	2,24
Suma	113,98 m²



PIĘTRO

nazwa pomieszczenia	Powierzchnia
SYPIALNIA 4	20,03
SYPIALNIA 2	14,97
SYPIALNIA 3	13,89
KOMUNIKACJA	9,37
ŁAZIENKA	7,88
ŁAZIENKA	6,50
PRALNIA	4,64
SCHODY	4,00
Suma	81,28 m²

BUDYNEK N	
ILOŚĆ SYPIALNI	4
POWIERZCHNIA DZIAŁKI	431,83 m²

POWIERZCHNIA OGRÓDKA	255,18 m²
POWIERZCHNIA WEWNĘTRZNA	195,12 m²
POWIERZCHNIA TARASU	10,67 m²
POWIERZCHNIA BALKONÓW	8,13 m²