

MIESZKANIE 21

Budynek	11
Piętro	parter/piętro 1
Poziom	2-poziomowe
Mieszkanie	3-pokojowe
Powierzchnia	68,84 m²
Powierzchnia pod ściankami	0,15 m²

PARTER

Wiatrotap	5,83 m ²
Salon + aneks kuchenny	29,34 m ²
Sypialnia	11,01 m ²
WC	1,40 m ²
Ogródek + taras	46,04 m²

PIĘTRO 1

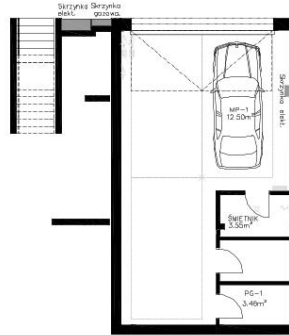
Sypialnia	10,43 m ²
Łazienka	5,34 m ²
Korytarz + klatka	5,34 m ²

GARAŻ

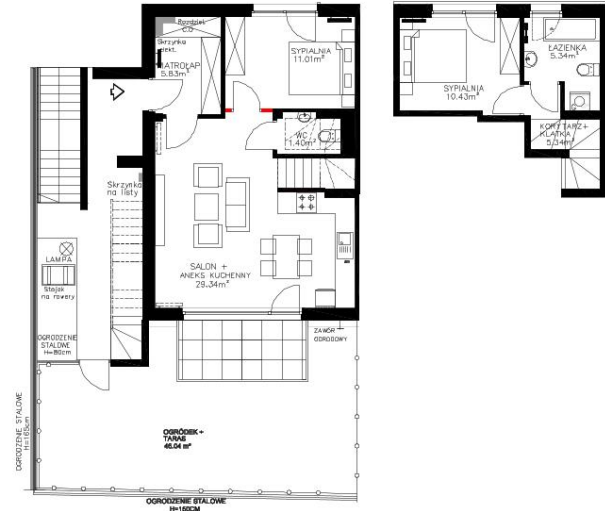
MP-1	12,50 m ²
PG-1	3,46 m ²



RZUT OSIEDLA



GARAŻ



PARTER

PIĘTRO 1

Niniejsza broszura nie stanowi oferty w rozumieniu przepisów Kodeksu Cywilnego. Przedstawione rzuty mają charakter poglądowy. Mieszkanie nie będzie wyposażone w widoczne narzucenie elementów sanitarnych, drzwi wewnętrzne, meble, sprzęty RTV I AGD. Rozmieszczenie urządzeń sanitarnych i kuchennych jest przykładowe i może ulec zmianie. Powierzchnie i wymiary mogą ulec niewielkim zmianom wynikającym z realizacji obiektu. Powierzchnie użytkowa mieszkania obliczona zgodnie z normą PN-ISO 9896:1997, która uwzględnia powierzchnie elementów nadających się do demontażu i rozbiórki (rury, kanały, ścianki działowe) oznaczone kolorem niebieskim. Przy czym powierzchnia ta została powiększona o powierzchnie stanowiącą łączny szerokości okna i grubości ściany pomniejszonej o grubość stolarki okiennej. Dotyczy powierzchni znajdującej się przy oknach w poziomie podłogi.

