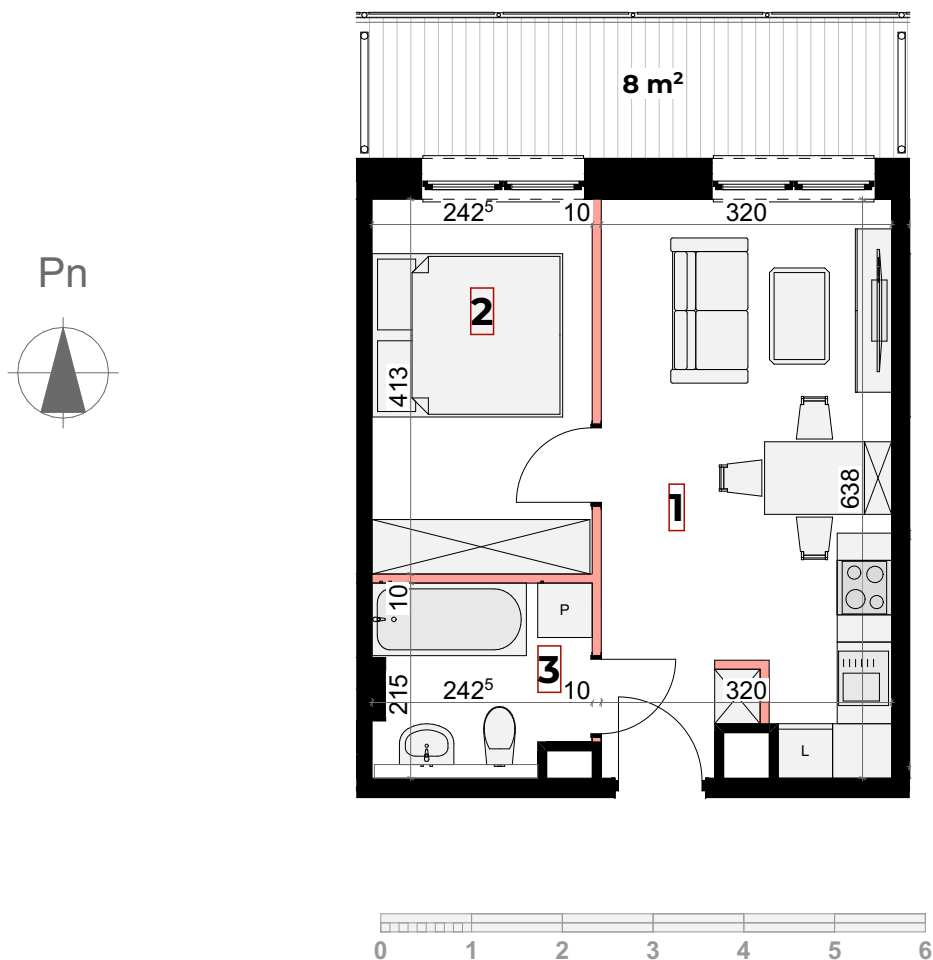




APARTAMENTY KLIFOVA

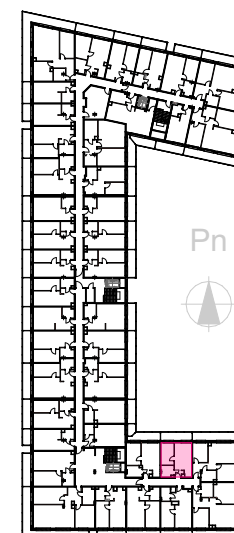


LEGENDA:  
 ■ ELEMENTY KONSTRUKCYJNE - NIEROZBIERALNE  
 ■ ŚCIANY DZIAŁOWE - ROZBIERALNE

UWAGI:

1. Wymiary pomieszczeń, lokalizację przyborów sanitarnych i innych elementów wyposażenia podano na podstawie projektu budowlanego. W toku budowy mogą wystąpić różnice w stosunku do stanu wynikającego z projektu ze względu na specyfikę prac budowlanych.
2. Powierzchnia jest obliczona w świetle przegród pionowych w stanie wykończonym, przy uwzględnieniu tynków i okładzin o grubości 1cm (ściany tynkowane), na poziomie podłogi bez uwzględnienia listew przypodłogowych, progów itp. Wymiary podano w stanie surowym.
3. Powierzchnia ogródka może ulec zmianie (+/- 10%) - dotyczy lokali z ogródkami.
4. Powierzchnia użytkowa liczona zgodnie z Normą PN-ISO 9836:2022-07.

USYTUOWANIE LOKALU



LOKAL

**2/2.28**

II PIĘTRO

POWIERZCHNIE

1 Salon z aneksem kuch.	19,84 m <sup>2</sup>
2 Sypialnia	9,99 m <sup>2</sup>
3 Łazienka	4,87 m <sup>2</sup>
<b>RAZEM</b>	<b>34,70 m<sup>2</sup></b>