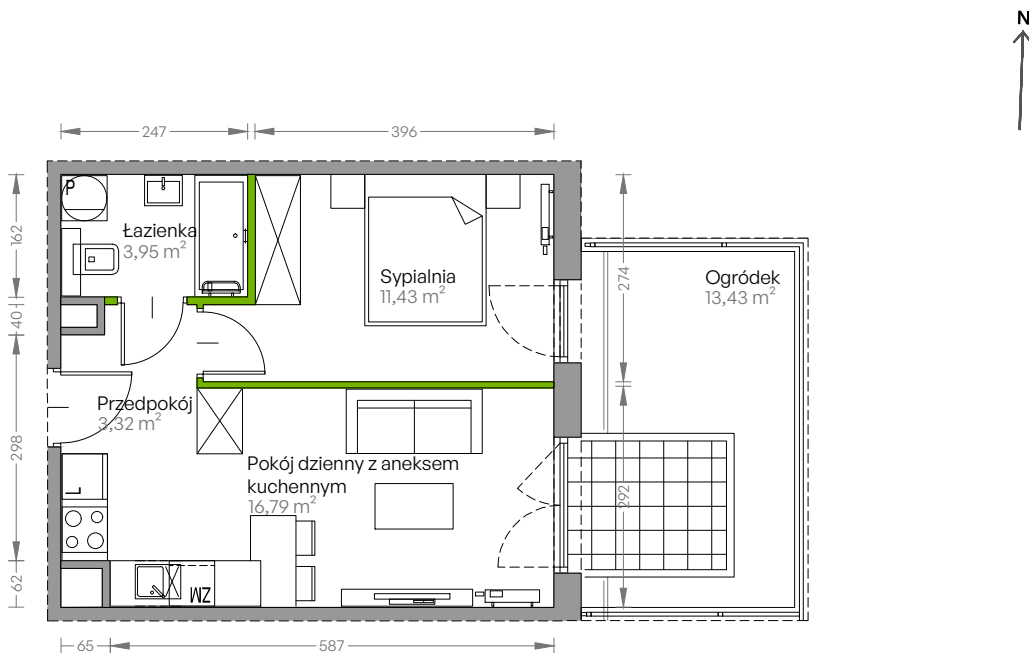


Centralna Vita.

nr E.85

Powierzchnia **35,49 m²** Parter

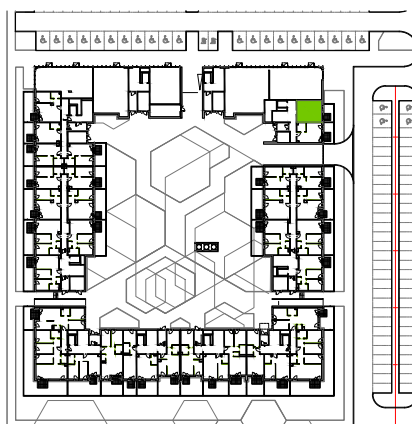


Aranżacja mieszkania jest przykładowa

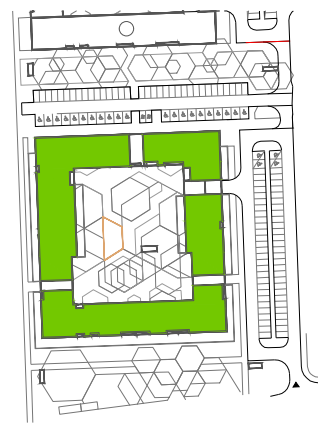
Powierzchnia użytkowa

przedpokój	3,32 m ²
sypialnia	11,43 m ²
pokój dzienny z aneksem kuchennym	16,79 m ²
łazienka	3,95 m ²
Razem	35,49 m²
+ogródek	13,43 m ²

Rzut kondygnacji Parter



Plan osiedla Budynek E



U nas nigdy nie płacisz za powierzchnię pod ścianami działowymi!

Powierzchnia użytkowa wg PN-ISO 9836:1997