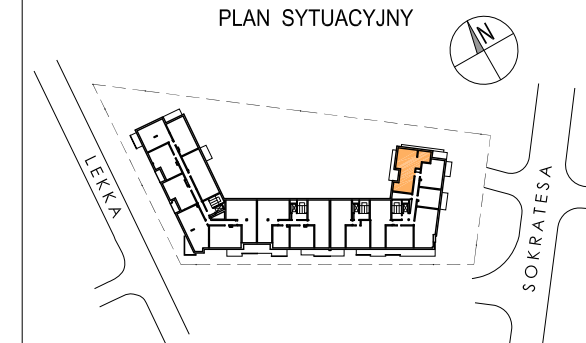


WIELORODZINNY BUDYNEK MIESZKALNY  
Z USŁUGAMI W PARTERZE I GARAZEM PODZIEMNYM  
WRAZ Z PARKINGIEM NA POZIOMIE TERENU  
ul. Sokratesa 11A, Warszawa

PLAN SYTUACYJNY



1 PIĘTRO / KLATKA A

**MIESZKANIE nr A.01.01**

LICZBA POKOI	POWIERZCHNIA UŻYTKOWA	WYSOKOŚĆ (w stanie deweloperskim)
4	71.79 m <sup>2</sup>	2.64 m

WYKAZ POWIERZCHNI POMIESZCZEŃ

1. HOL	9.94 m <sup>2</sup>
2. SALON	18.04 m <sup>2</sup>
3. KUCHNIA	6.07 m <sup>2</sup>
4. SYPIALNIA	9.17 m <sup>2</sup>
5. SYPIALNIA	9.12 m <sup>2</sup>
6. ŁAZIENKA	3.73 m <sup>2</sup>
7. SYPIALNIA	10.59 m <sup>2</sup>
8. ŁAZIENKA	2.50 m <sup>2</sup>

9. BALKON	12.98 m <sup>2</sup>
10. TARAS	7.58 m <sup>2</sup>

POWIERZCHNIA POD ŚCIANKAMI NADAJĄCYMI SIĘ DO DEMONTAŻU	2.63 m <sup>2</sup>
---	---------------------

INNE MIESZKANIA O PODOBNYM UKŁADZIE

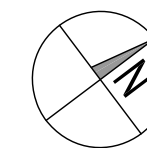
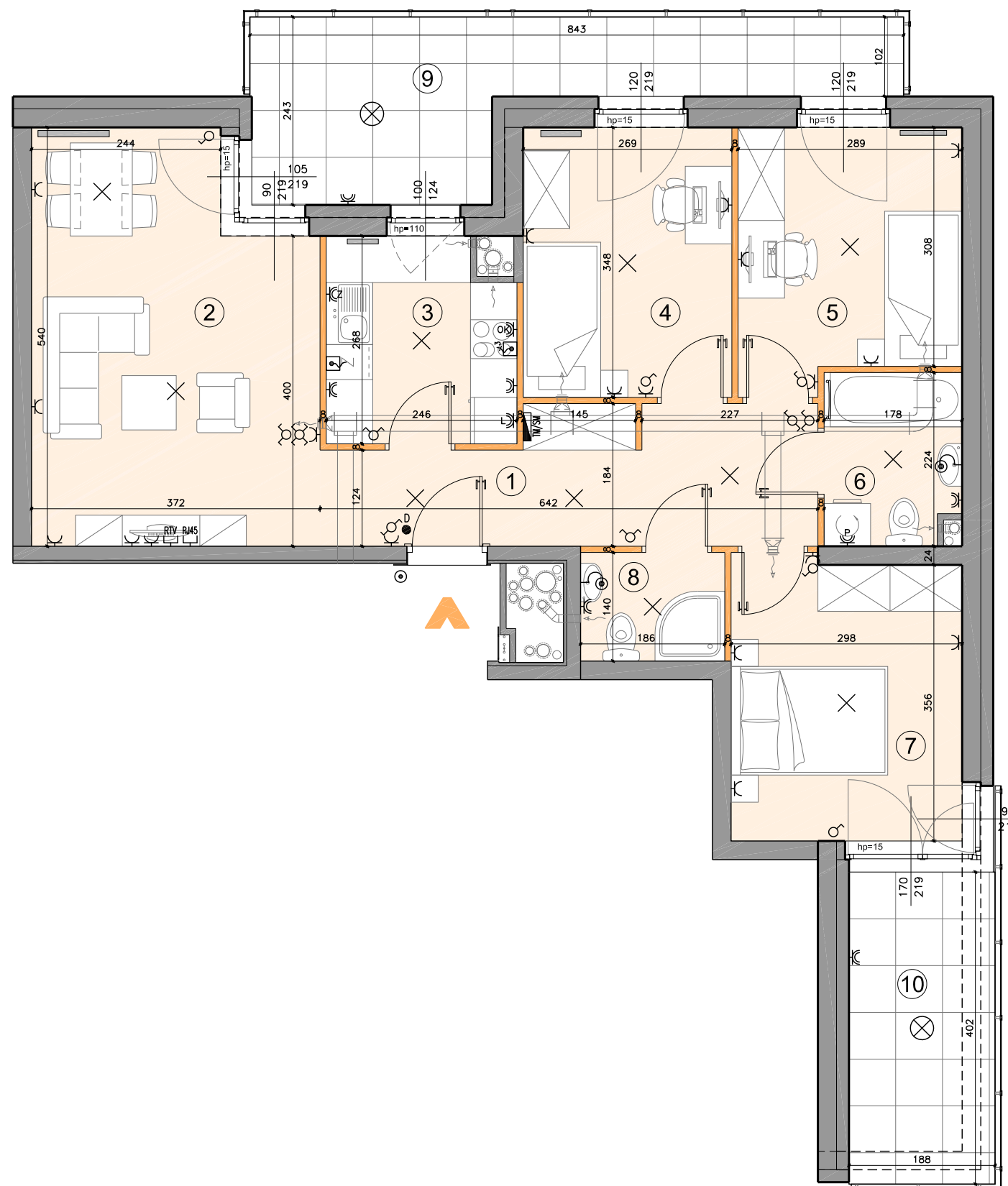
PIĘTRO	0	1	2	3	4	5	6	7	8
NR	-	-	A.02.01	-	-	-	-	-	-



Matexi Polska Sp. z o.o.  
Al. Jana Pawła II 29, 00-867 Warszawa  
www.matexipolska.pl



Al. Jerozolimskie 99 lok.37 02-001 Warszawa tel. 22 619-35-09 biuro@ps-architekci.pl



	ściana rozbiegająca		grzejnik płytowy		tablica mieszkaniowa elektryczna TM		łącznik oświetleniowy 1-biegunowy		gniazdo wtykowe pojedyncze
	ściana nierozbiegająca		grzejnik drabinkowy		skrzynka mieszkaniowa multimedialna		łącznik oświetleniowy 2-biegunowy		gniazdo wtykowe bryzgoszczelne (ogólne)
	obniżenia		pion kanalizacyjny		przycisk dzwonka		łącznik oświetleniowy schodowy		gniazdo wtykowe bryzgoszczelne (pralka)
	wygrozdzenie ogródka		pion wentylacyjny		domofon z funkcją dzwonka		wypust oświetleniowy sufitowy		gniazdo wtykowe bryzgoszczelne (lodówka)
	balustrada pełna		pion wentylacyjny okapowy		zewnętrzna oprawa ścienna (kinkiet)		wypust oświetleniowy ścienny (kinkiet)		gniazdo wtykowe bryzgoszczelne (okap)
	balustrada szklana		wentylacja mechaniczna - rekuperacja (kratka nawiewu wymaga pozostawienia niezabudowanej przestrzeni - 30cm od sufitu)		zewnętrzna oprawa sufitowa		wypust oświetleniowy ścienny (kinkiet)		gniazdo wtykowe bryzgoszczelne (okap)
					puszka przyłączeniowa kuchni elektrycznej		wypust; zapas 0,50m		gniazdo wtykowe bryzgoszczelne (okap)
					RTV - gniazdo RTV (RTV+SAT)		RTV - gniazdo RTV (RTV+SAT)		gniazdo wtykowe bryzgoszczelne (zmywarka)
					RJ45 - gniazdo RJ45				

KARTA KATALOGOWA JEST ZAŁĄCZNIKIEM DO UMOWY ZGODNIE Z PN-ISO 9836:1997 - POWIERZCHNIA UŻYTKOWA LOKALU JEST OBLICZANA W METRACH KWADRATOWYCH Z DOKŁADNOŚCIĄ DO DWÓCH MIEJSC PO PRZECINKU, DLA WYMIARÓW LOKALU W STANIE WYKOŃCZENIA NA POZIOMIE PODŁOGI. DO POWIERZCHNI UŻYTKOWEJ WLICZA SIĘ POWIERZCHNIĘ ELEMENTÓW NADAJĄCYCH SIĘ DO DEMONTAŻU (RURY, KANAŁY, ŚCIANKI DZIAŁOWE) WSZYSTKIE WYMIARY PODANE SĄ W STANIE SUROWYM, BEZ WYKOŃCZENIA ŚCIAN (TYNK, GLAZURA) WYMIARY I POWIERZCHNIE MOGĄ ULEC ZMIANOM. INSTALACJE ORAZ URZĄDZENIA ELEKTRYCZNE, SANITARNE I DRZWI WEWĘTRZNE NIE STANOWIĄ WYPOSAŻENIA LOKALI. PRZEDSTAWIONO PRZYKŁADOWE ROZMIESZCZENIE URZĄDZEŃ SANITARNYCH I KUCHENNYCH. PODŁOŻA POD POSADZKI WYKONANE ZE SZLICHTY. NA WARSTWY WYKOŃCZENIOWE PODŁÓG PRZEWDZIĄNO 2 CM. ZABRANIA SIĘ INGERENCJI W ELEMENTY NOŚNE BUDYNKU ORAZ SZACHTY INSTALACYJNE.