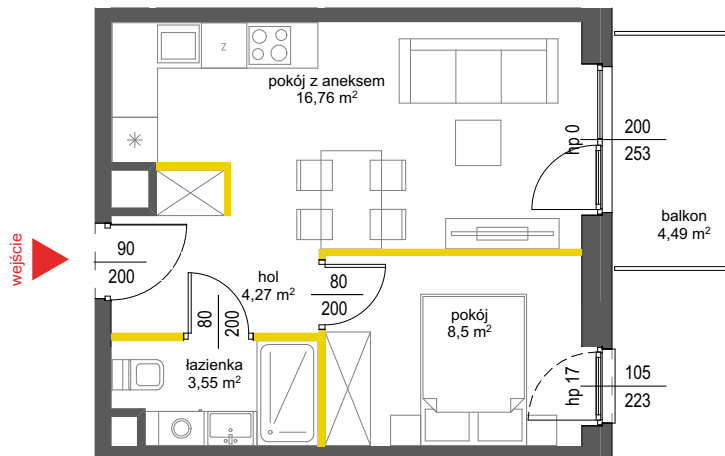


## lokal mieszkalny

karta informacyjna inwestycji



### LEGENDA

- ścianki działowe nadające się do demontażu
- ściany i obudowy pionów instalacyjnych
- kanały instalacyjne obudowane



## KLINY DEVELOPMENT

Powierzchnia lokalu obliczona została zgodnie z Polską Normą PN-ISO 9836:2015-12, powołaną w rozporządzeniu Ministra Transportu, Budownictwa i Gospodarki Morskiej z dnia 11 września 2020 roku w sprawie szczegółowego zakresu i formy projektu budowlanego. Powierzchnia rozliczeniowa lokalu, uwzględniająca powierzchnię pod ściankami działowymi, służy do ustalenia ceny sprzedaży. Powierzchnia użytkowa lokalu służy do celów ewidencyjnych i wyczystkowych. Instalacja wodna i kanalizacyjna doprowadzona do kuchni, łazienki i WC, zakończona korkami, nie schowana w ścianach. Rozprowadzenie instalacji pod przybory leży po stronie Nabywcy. Meble, biały montaż oraz drzwi wewnętrzne nie stanowią elementu wyposażenia lokalu. Deweloper zastrzega sobie możliwość wprowadzenia niewielkich zmian w dalszym etapie inwestycji. Przedstawiona aranżacja lokalu jest przykładowa. Wymiary okienne podane są w świetle muru od strony elewacji.

# NOVA VIVA GARDEN 7

data sporządzenia karty: 21.11.2024

### LOKAL NR 83

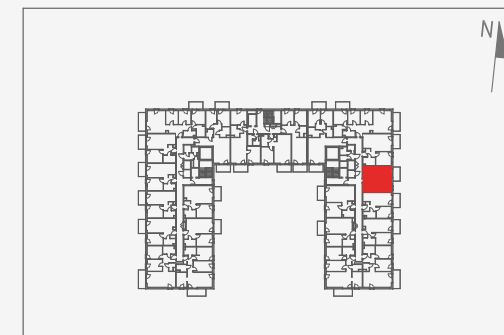
PIĘTRO	3
POKOJE	2
KLATKA	3
POWIERZCHNIA ROZLICZENIOWA	34,01 m <sup>2</sup>
POWIERZCHNIA UŻYTKOWA	33,08 m <sup>2</sup>

hol	4,27 m <sup>2</sup>
pokój z aneksem	16,76 m <sup>2</sup>
pokój	8,50 m <sup>2</sup>
łazienka	3,55 m <sup>2</sup>

POWIERZCHNIA POD ŚCIANKAMI DZIAŁOWYMI	0,93 m <sup>2</sup>
---------------------------------------	---------------------

balkon	4,49 m <sup>2</sup>
--------	---------------------

### POŁOŻENIE LOKALU W BUDYNKU



MIESZKANIE POWTARZALNE: 63, 73

Adres inwestycji: Warszawa, ul. Pawła Włodkowica 11C

### BIURO SPRZEDAŻY

☎ 22 113 95 16