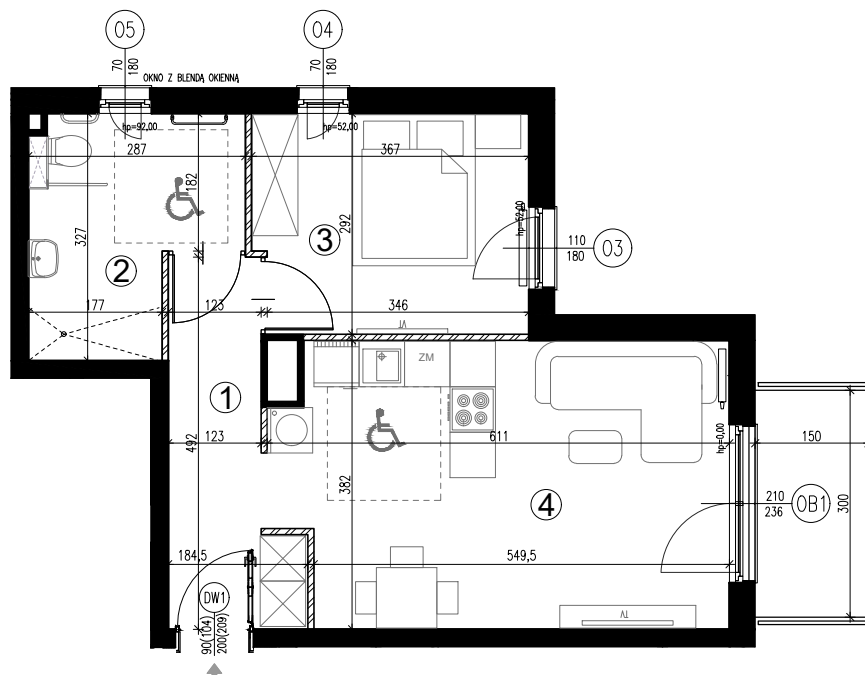
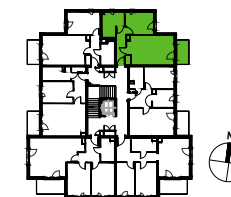
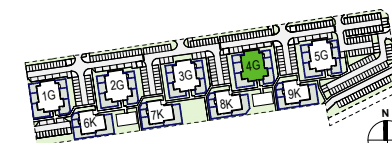


**4G.87 (15)** | powierzchnia: **46,34 m<sup>2</sup>**  
 piętro II | 2 pokoje | balkon **4,50 m<sup>2</sup>**

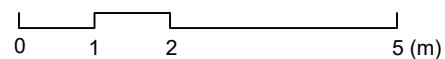
ZESPÓŁ DZIEWIĘCIU BUDYKÓW MIESZKALNYCH  
 ZIELONE ZAMIENIE 9



ORIENTACJA



 ŚCIANY DZIAŁOWE  
 ŚCIANY NIEROZBIERALNE



**INWESTOR:**

ZIELONE ZAMIENIE 2 SP. Z O.O  
 ul. Żaryna 2B, 02-593 Warszawa

**DEWELOPER:**

WHITE STONE DEVELOPMENT SP. Z O.O  
 ul. Żaryna 2B, 02-593 Warszawa

**PROJEKTANT:**

STUDIO CITY architekci SP. Z O.O SP. K  
 ul. Lekarska 8, 00-610 Warszawa  
 ul. Wincentego Pola 2/1, 71-342 Szczecin

POWIERZCHNIA

Nr	NAZWA	POW.(m <sup>2</sup> )
1	PRZEDPOKÓJ	6,62
2	ŁAZIENKA	7,53
3	POKÓJ	10,29
4	POKÓJ Z ANEKSEM	21,90
SUMA		46,34
BALKON		4,50

UWAGI:

\* OKNO Z BLENDĄ OKIENNĄ - wymiar podany w nawiasie dotyczy wysokości w świetle muru od strony wewnętrznej.

- Powierzchnie pomieszczeń podano z uwzględnieniem grubości tynków, zgodnie z normą PN-ISO 9836.  
 - Powierzchnie oraz wymiary mogą ulec niewielkim zmianom w trakcie realizacji obiektu.