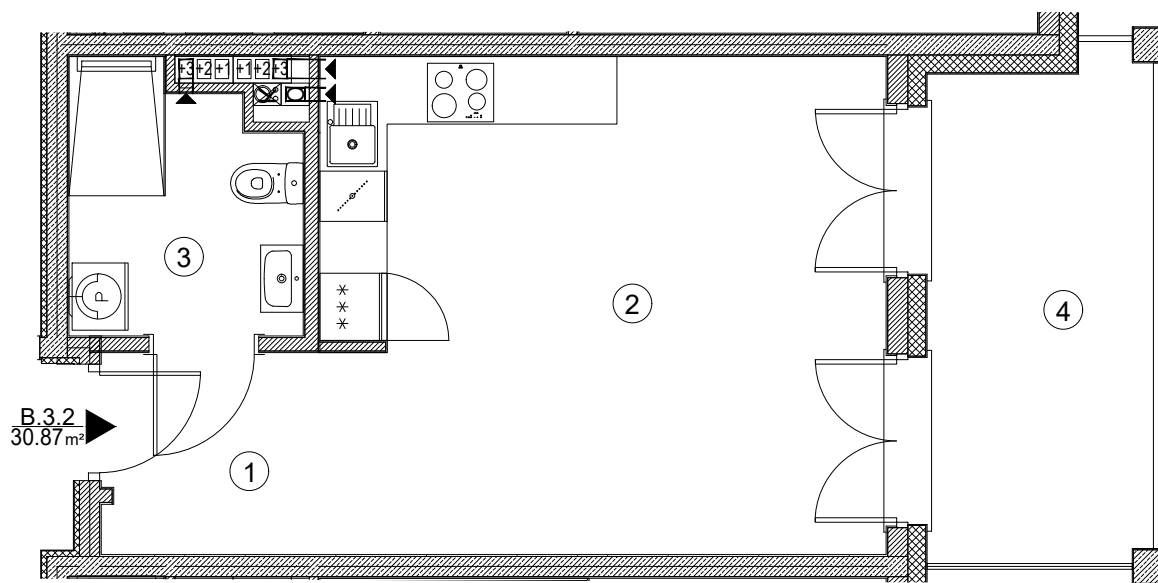


# GEODEZYJNA INWENTARYZACJA POWIERZCHNI UŻYTKOWEJ LOKALU MIESZKALNEGO

## Załącznik nr 1

- Lokal mieszkalny numer 54 (nr budowlany B.3.2)
- Powierzchnia użytkowa lokalu mieszkalnego = 30,87 m<sup>2</sup>
- Przynależna komórka nr-1.B.12 o pow. 11,91m<sup>2</sup>
- Z lokalem związany jest udział 4278/448480



## Inwestycja:

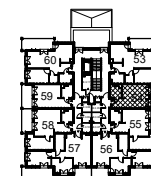
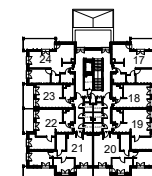
Zespół budynków mieszkalnych wielorodzinnych  
"Villa Romanów"  
Budynek 101 A i B  
ul. Romanowska 55K,55KA  
91-174 Łódź

## Inwestor:

Apartamenty A-Z sp. z o.o.  
ul. Płowiecka 109 B  
04-501 Warszawa

## Lokalizacja:

ul. Romanowska



Budynek	Kondygnacja	Piętro	Nr lokalu
101B/55KA	+3	2 piętro	54

Nr	Nazwa	Powierzchnia [m <sup>2</sup> ]
1	Przedpokój	3,48
2	Salon z aneksem	22,54
3	Łazienka	4,85
<b>Powierzchnia użytkowa</b>		<b>30,87</b>
4	Balkon	10,50