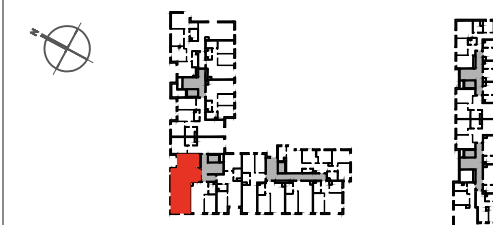




URSUS
VITA

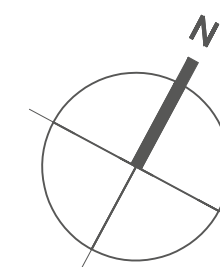
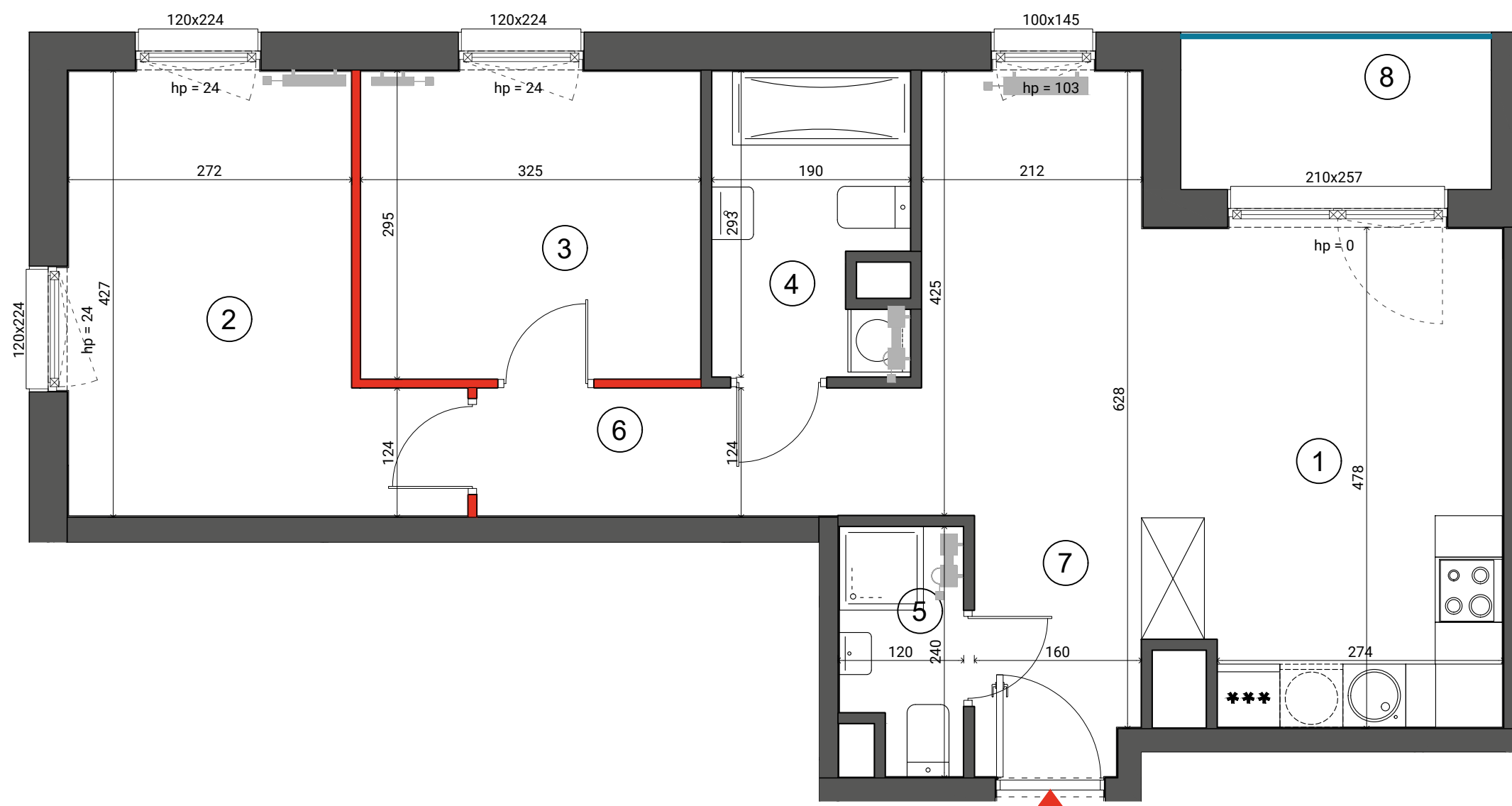
Mieszkanie
3 - pokojowe
z aneksem

64.34 m²
Bud. B1
Nr 40



PIĘTRO

P ① 2 3 4 5 6 7



1	SALON + ANEKS	23.92m ²
2	SYPIALNIA	12.79m ²
3	SYPIALNIA	9.54m ²
4	ŁAZIENKA	5.20m ²
5	ŁAZIENKA	2.56m ²
6	HOL	5.17m ²
7	HOL	4.56m ²
POWIERZCHNIA UŻYTKOWA		63.74m²
POWIERZCHNIA POD ŚCIANAMI DZIAŁOWYMI		0.60m ²
ŁĄCZNA POWIERZCHNIA LOKALU		64.34 m²
8	LOGGIA	4.26m ²

i Wysokość mieszkania = 279 cm
Powierzchnie liczone wg normy ISO 9836:1997

- ŚCIANA ROZBIERALNA
- GRZEJNIK C.O.
- PRZEGRODA BALKONOWA
- BALUSTRADA STALOWA
- BALUSTRADA SZKLANA

Lokalizację przyborów sanitarnych, rozmieszczenie punktów oświetleniowych, itp. podano zgodnie z projektem wykonawczym. Mogą wystąpić niewielkie różnice wymiarów i usytuowania elementów powstałe w trakcie realizacji prac budowlanych. Zestawienie powierzchni użytkowych poszczególnych pomieszczeń i lokalu podano na podstawie projektu budowlanego. Ostateczna powierzchnia zostanie obliczona na podstawie pomiaru powykonawczego zgodnie z wymienioną normą. Aranżacja mieszkania (tj. meble, wyposażenie kuchni i łazienek oraz sanitariaty) ma charakter poglądowy i nie stanowi wyposażenia lokalu w standardzie oferowanym do sprzedaży.

Dantex

BIURO SPRZEDAŻY
ulica Silnikowa 5
(parking Factory Outlet)
email: ursusvita@dantex.pl
telefon: 22 123 75 95