

skala 1:100

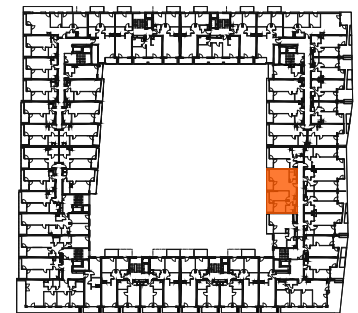
## Mieszkanie 188

### 3 pokoje z aneksem

klatka	F
nr lokalu	188
piętro	5
kondygnacja	6
loggja 1	5.93 m <sup>2</sup>
loggja 2	5.93 m <sup>2</sup>

### oznaczenia pomieszczeń

01.	przedpokój	11.89 m <sup>2</sup>
02.	salon z aneksem	25.20 m <sup>2</sup>
03.	wc	3.78 m <sup>2</sup>
04.	łazienka	4.02 m <sup>2</sup>
05.	pokój	12.83 m <sup>2</sup>
06.	pokój	10.32 m <sup>2</sup>



## Budynek B

pow. użytkowa 68.04 m<sup>2</sup>

ściany działowe nadające się do demontażu  
 konstrukcja i szachty instalacyjne

Powierzchnia użytkowa lokalu wyliczona zgodnie z normą PN-ISO 9836:2022-07. Szczegółowe zasady ustalenia powierzchni lokalu po jego wybudowaniu określa umowa deweloperska. Karta katalogowa jest załącznikiem do umowy deweloperskiej. Powierzchnia lokalu może ulec zmianom w przypadkach określonych umową deweloperską. Aranżacja ma charakter przykładowy, umeblowanie nie stanowi wyposażenia lokalu.

**PROFBUD** biuro@profbud.info  
tel. 605 606 606

**MA** MąkaSojka