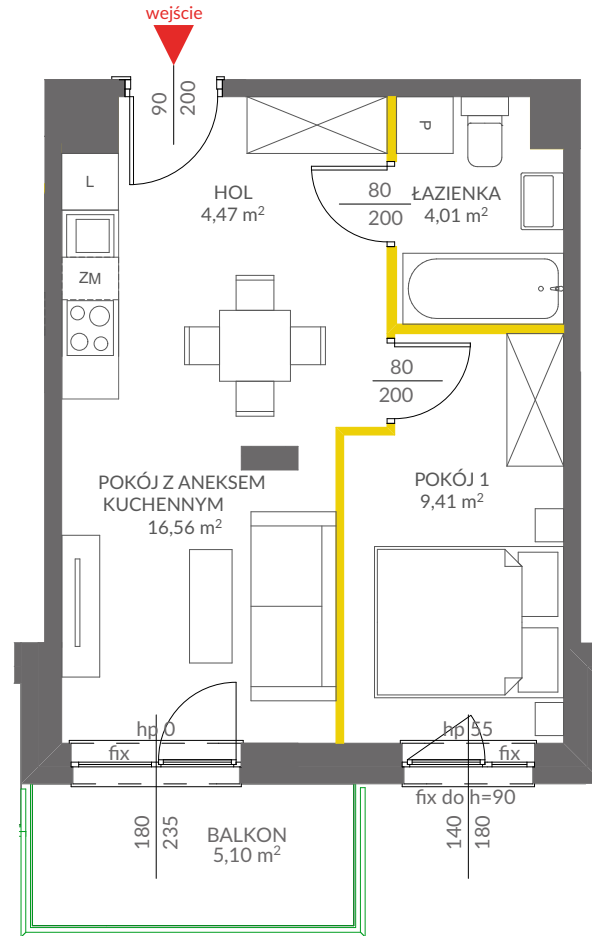


lokal mieszkalny

karta informacyjna inwestycji



LEGENDA:

— ścianki działowe nadające się do demontażu

— ściany obudowy pionów instalacyjnych



Powierzchnia lokalu obliczona została zgodnie z Polską Normą PN-ISO 9836:2015-12, powołaną w rozporządzeniu Ministra Rozwoju z dnia 11 września 2020 roku w sprawie szczegółowego zakresu i formy projektu budowlanego. Powierzchnia rozliczeniowa lokalu, uwzględniająca powierzchnię pod ściankami działowymi, służy do ustalenia ceny sprzedaży. Powierzchnia użytkowa lokalu służy do celów ewidencyjnych i wieczystoksięgowych. Instalacja wodna i kanalizacyjna doprowadzona do kuchni, łazienki i WC, zakończona korkami, nie schowana w ścianach. Rozprowadzenie instalacji pod przybory leży po stronie Nabywcy. Meble, biały montaż oraz drzwi wewnętrzne nie stanowią elementu wyposażenia lokalu. Deweloper zastrzega sobie możliwość wprowadzenia niewielkich zmian w dalszym etapie inwestycji. Przedstawiona aranżacja lokalu jest przykładowa. Wymiary okienne podane są w świetle muru od strony zewnętrznej.

VICTORIA 2019



data sporządzenia karty 21/10/2024

LOKAL NR 36

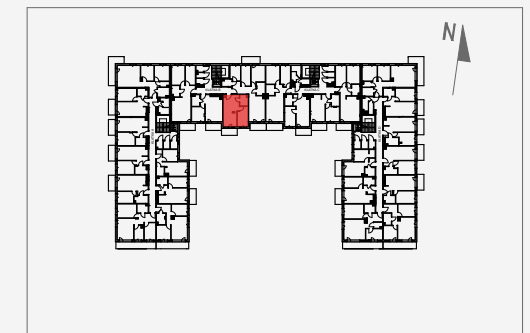
PIĘTRO	2
POKOJE	2
KLATKA	B
POWIERZCHNIA ROZLICZENIOWA	35,27 m ²
POWIERZCHNIA UŻYTKOWA	34,45 m ²

HOL	4,47 m ²
ŁAZIENKA	4,01 m ²
POKÓJ 1	9,41 m ²
POKÓJ Z ANEKSEM KUCHENNYM	16,56 m ²

POWIERZCHNIA POD ŚCIANKAMI DZIAŁOWYMI	0,82 m ²
---------------------------------------	---------------------

BALKON	5,10 m ²
--------	---------------------

POŁOŻENIE LOKALU W BUDYNKU B



MIESZKANIE POWTARZALNE: 32

Adres inwestycji: Warszawa, ul. Marii Callas 18

BIURO SPRZEDAŻY

☎ 22 113 95 15