



03-017 Warszawa  
ul. Ciesielskich 53  
tel. 22 545 70 20  
www.novisa.pl

## ZAŁĄCZNIK NR 1 DO PROSPEKTU INFORMACYJNEGO

Inwestycja: Osiedle Miasto Ogród 6  
Ożarów Mazowiecki, ul. Piłsudskiego

### ETAP 1 HELSINKI

Oznaczenie lokalu: H25

Kondygnacja: II piętro

Powierzchnia użytkowa 42,90 m<sup>2</sup>

42,90 m<sup>2</sup>

Powierzchnia pod ściankami 1,56 m<sup>2</sup>

1,56 m<sup>2</sup>

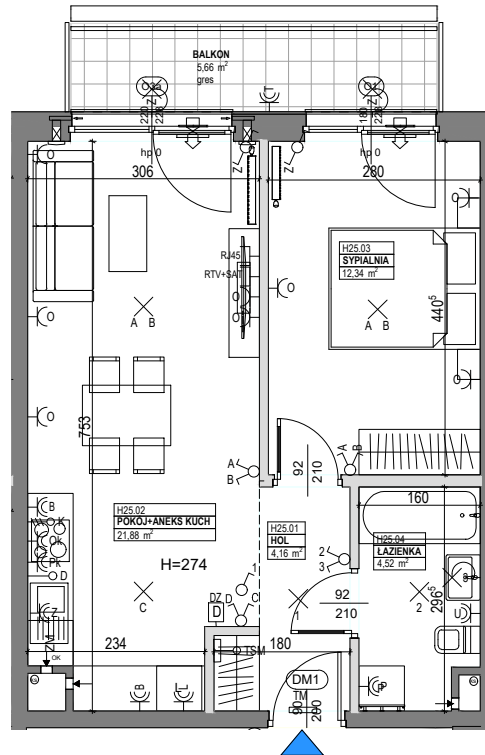
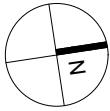
Łączna powierzchnia lokalu 44,46 m<sup>2</sup>

44,46 m<sup>2</sup>

Powierzchnia ogródka/balkonu 5,66 m<sup>2</sup>

5,66 m<sup>2</sup>

0 1 2m



L.p.	Pomieszczenie	Powierzchnia użytkowa [m <sup>2</sup> ]*
H25.01	HOL	4,16
H25.02	POKÓJ+ANEKS KUCH	21,88
H25.03	SYPIALNIA	12,34
H25.04	ŁAZIENKA	4,52
	<b>RAZEM</b>	<b>42,90</b>
<b>POW. OGRÓDKA/BALKONU [m<sup>2</sup>]</b>		<b>5,66</b>
<b>POWIERZCHNIA UŻYTKOWA</b>		<b>42,90</b>
<b>POWIERZCHNIA POD ŚCIANKAMI</b>		<b>1,56</b>
<b>RAZEM</b>		<b>44,46</b>

\*POMIARU POWIERZCHNI UŻYTKOWEJ BUDYNKU DOKONUJE SIĘ NA ZASADACH OKREŚLONYCH W ROZPORZĄDZENIU MINISTRA TRANSPORTU, BUDOWNICTWA I GOSPODARKI MORSKIEJ Z DNIA 11 WRZEŚNIA 2020 W SPRAWIE SZCZEGÓLNEGO ZAKRESU I FORMY PROJEKTU BUDOWLANEGO (DZ.U. Z 2022R., POZ. 1679), PRZY CZYM POMIARU DOKONUJE SIĘ NA POZIOMIE PODŁOŻY, Z DOKŁADNOŚCIĄ DO 0,01m<sup>2</sup> (JEDNA SETNA METRA KWADRATOWEGO), W MIESZKANIU W STANIE CAŁKOWICIE WYKOŃCZONYM, A WIĘC Z TYNKAMI. JEDNOCZEŚNIE ŁĄCZNA POWIERZCHNIA LOKALU UWZGLĘDNI POWIERZCHNIĘ UŻYTKOWĄ ORAZ POWIERZCHNIĘ POD ŚCIANKAMI, WYMIARY PODANE NA RYSUNKU ODNOSZĄ SIĘ DO STANU SUROWEGO BUDYNKU (NIE UWZGLĘDNIĄJĄ GRUBOŚCI TYNKU).

#### OZNACZENIA ELEKTRYCZNE:

- TM TABLICA MIESZKANIANA
- TSM SKRZYŃKA TELETECHNICZNA
- DOMOFON
- DZ ŁĄCZNIK DZWONKOWY
- WYPUST ŚWIETLYNY SUFITOWY
- WYPUST ŚWIETLYNY ŚCIENNY
- ŁĄCZNIK JEDNOBIEGUNOWY
- ŁĄCZNIK SCHODOWY
- ŁĄCZNIK GRUPOWY
- GNIAZDO 1-4 Z BOLCEM OCHRONNYM 16A, IP20
- GNIAZDO 1-4 Z BOLCEM OCHRONNYM 16A, IP44
- WYPUST TRÓJFAZOWY
- RTV+SAT GNIAZDO ANTENOWE
- RJ45 GNIAZDO INTERNETOWE

#### OZNACZENIA WOD-KAN:

- PION KANALIZACYJNY
- KRAN OGRÓDOWY
- NAWIETRZAK OKIENNY
- NAWIETRZAK ŚCIENNY-GLIFOWY

#### OZNACZENIA GNIAZD:

- L -lodówka, h= 0,6m
- Ok -okap, h= 2,0m
- K -kuchnia, h= 0,6m
- Pk -piekarnik, h= 0,6m
- Z -zmywarka, h= 0,6m
- P -pralka, h= 1,1m
- M -oświetlenie szafek h= 2,2m
- B -nadblatowe kuchnia h= 1,1m
- U -łazienka h= 1,2m
- O -ogólne h= 0,2m

#### UWAGI:

- WYMIARY OTWORÓW DRZWIOWYCH WEWN. PODANE W ŚWIETLE OŚCIEŻY.
- PODANA SKALA DOTYCZY STANU SUROWEGO I MA CHARAKTER ORIENTACYJNY.
- PODANE POWIERZCHNIE I WYMIARY LINIOWE MAJĄ CHARAKTER ORIENTACYJNY I MOGĄ ULEC KOREKCIOM NA PODSTAWIE INWENTARYZACJI WG OBIEMU PO WYKONANIU BUDYNKU.
- PUNKTY INSTALACJI ELEKTRYCZNYCH I SANITARNYCH MOGĄ ULEC KOREKCIOM ZE WZGLĘDÓW TECHNICZNYCH.

#### OZNACZENIA POZOSTAŁE:

- H= WYSOKOŚĆ KONDYGNACJI
- hp= WYSOKOŚĆ PARAPETU WEWNĘTRZNEGO
- 180 SZEROKOŚĆ/WYSOKOŚĆ OKNA
- 230 SZEROKOŚĆ/WYSOKOŚĆ OKNA
- GRZEJNIK POKOJOWY
- GRZEJNIK ŁAZIENKOWY
- ŚCIANY NOŚNE I SZACHTY
- ŚCIANKI MOŻLIWE DO REARANŻACJI

#### SCHEMAT KONDYGNACJI: II PIĘTRO

